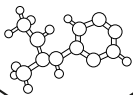


# Kanlux

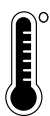
nowe  
akcesoria  
do opraw punktowych



POLIAMID 6.6  
wzmocniony  
włóknem szklanym



-20°C  
+120°C



temperatura  
pracy

## osłona dystansowa

1. Zabezpiecza przed zetknięciem przewodów instalacji elektrycznej z gorącymi częściami oprawy.
2. Przeznaczona do opraw do wbudowywania.
3. Odpowiednia do montażu w otworach 62-90 mm.

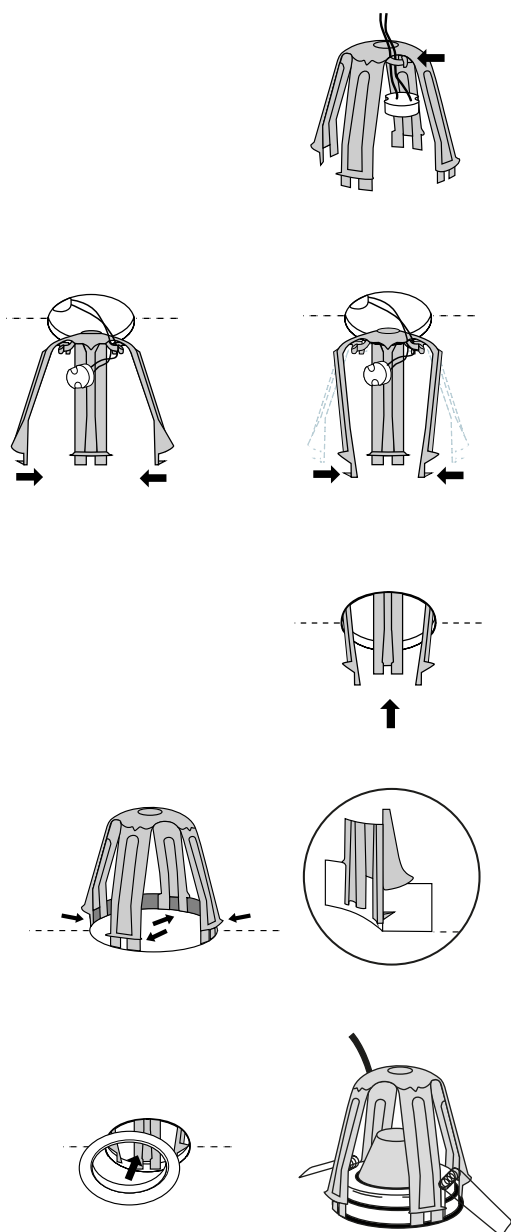
WWW.KANLUX.PL

# Kanlux



## osłona dystansowa do opraw punktowych

SPOSÓB MONTAŻU:



1.

Poprowadź przewody zasilające przez zaczep.

2.

Ściśnij łapki montażowe i dopasuj je do wielkości otworu.

3.

Umieść osłonę w otworze mocującym.

4.

Wciśnij zaczepy na końcówkach tapek do płyty kartonowo-gipsowej.

5.

Zamocuj oprawę zgodnie z instrukcją.

gwarancja  
**BEZPIECZEŃSTWA**

**UNIWERSALNY**  
rozmiar

łatwa  
**INSTALACJA**



**25590**

SC-1 OSŁONA DYSTANSOWA  
DO OPRAW PUNKTOWYCH

[WWW.KANLUX.PL](http://WWW.KANLUX.PL)