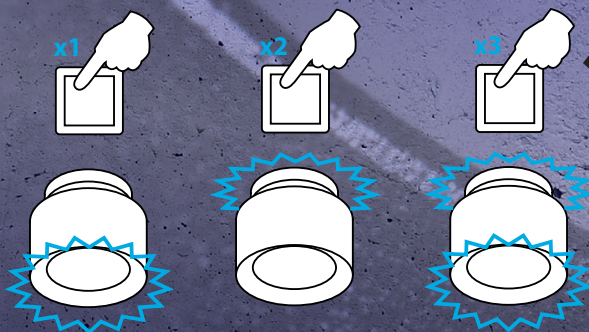


Kanlux



Kanlux
SONOR CCT UP
OPRAWA NATYNKOWA

Kanlux



Kanlux SONOR CCT UP to oprawa natynkowa z dodatkowym paskiem LED.

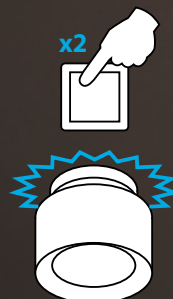
Dzięki możliwości świecenia w dół, w górę lub w obu kierunkach jednocześnie, SONOR CCT UP tworzy zarówno praktyczne oświetlenie, jak i wyjątkową atmosferę wnętrza.

Nowoczesna oprawa natynkowa
Kanlux SONOR CCT UP,
która łączy funkcjonalność
i efekt wizualny.

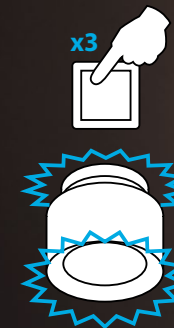
1.



2.



3.



Świeci tylko w dół

Główne światło zapewnia wyraźne, równomierne oświetlenie pomieszczenia, idealne do codziennego użytkowania (do wyboru 3000K, 4000K lub 5700K), wybór przez przełącznik DIP SWITCH

Świeci tylko w górę (subtelny efekt up-light)

Delikatnie ciepłe światło tworzy subtelną poświatę na suficie, tzw. koronę świetlną. Idealne jako światło wieczorne lub do delikatnego doświetlenia przestrzeni. Tylko 2200K

Świeci jednocześnie w obu kierunkach

Możliwość pełnego wykorzystania funkcjonalności oprawy — jednocześnie oświetlenie dekoracyjne i funkcjonalne.

Kanlux



3000K



4000K



5700K

Kanlux SONOR CCT UP

to nowoczesna oprawa z regulacją barwy światła.

Zmiana barwy głównego światła odbywa się za pomocą wbudowanego przełącznika suwakowego (SWITCH CCT), dzięki czemu przed montażem można wybrać jedną z trzech dostępnych temperatur.



Kanlux

Kanlux SONOR CCT UP

Oprawa charakteryzuje się unikalną konstrukcją, która rozdziela strumień świetlny na dwie strony:

Główne światło dolne:

Wyposażone w mleczy klosz, który równomiernie rozprasza światło, zapobiegając efektowi olśnienia.

Światło górne (Up-light):

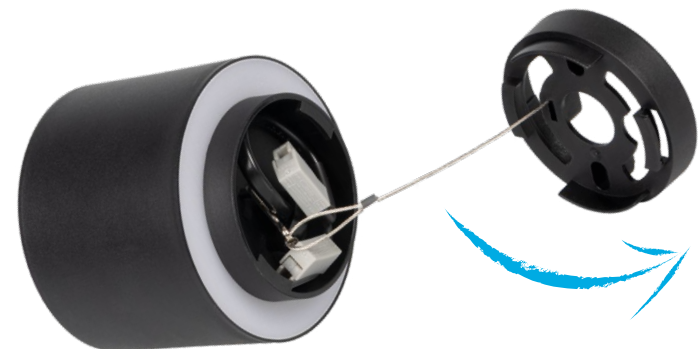
Specjalny pasek LED umieszczony w górnej części obudowy. Emituje on światło o bardzo ciepłej barwie 2200K, co odpowiada kolorystyce zachodzącego słońca. Tworzy to na suficie efektowną „świetlną koronę”, nadając wnętrzu przytulny, dekoracyjny charakter.

ŚWIATŁO GÓRNE
UP-LIGHT
(2200K)

ŚWIATŁO GŁÓWNE
DOLNE - przystonięte
mleczy kloszem

SYSTEM MONTAŻU

pozwała na sprawne
podłączenie i estetyczne
wykończenie bez widocznych
elementów mocujących.



Kanlux

Kanlux SONOR CCT UP

Dwa standardowe kolory.
Biały i czarny.



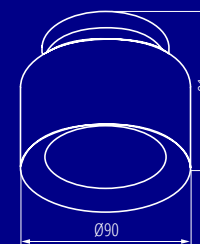
24364

SONOR CCT UP 6W W



24365

SONOR CCT UP 6W B



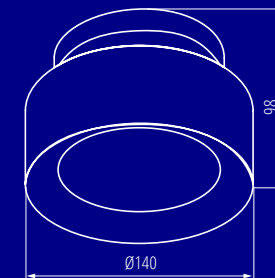
24366

SONOR CCT UP 12W W



24367

SONOR CCT UP 12W B



Kanlux



Kanlux SONOR CCT UP

Jedna oprawa.
Trzy efekty światła.

Kanlux



Kanlux SONOR CCT UP

	max		LED light source
○ SONOR CCT UP 6W W 24364	6W	460lm (3000K) 490lm (4000K)	710lm (3000K) 140lm (2200K) 710lm (3000K) 140lm (2200K)
● SONOR CCT UP 6W B 24365	6W	500lm (5700K)	710lm (3000K) 140lm (2200K)
○ SONOR CCT UP 12W W 24366	12W	1100lm (3000K) 1180lm (4000K)	1760lm (3000K) 100lm (2200K) 1760lm (3000K) 100lm (2200K)
● SONOR CCT UP 12W B 24367	12W	1160lm (5700K)	1760lm (3000K) 100lm (2200K)

Napięcie znamionowe [V]: **220-240 AC**
 Częstotliwość znamionowa [Hz]: **50**
 Klasa ochronności przed porażeniem elektrycznym: **II**
 Stopień IP: **20**
 Rodzaj diody: **LED SMD**
 Współczynnik oddawania barw Ra: **≥80**
 Trwałość [h]: **30 000**
 Ilość cykli wł/wył: **≥15 000**

Materiał klosza: **tworzywo sztuczne**
 Materiał obudowy: **stop aluminium**

Pasek LED:
 Moc [W]: **1,5W**
 Strumień świetlny [lm]: **25lm**
 Temperatura barwowa: **2200K (WW)**



**dobrze
spakowane**