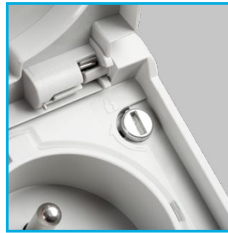


# NEW SERIES OF FLUSH-MOUNTED SEALED ACCESSORIES



**IP  
65**

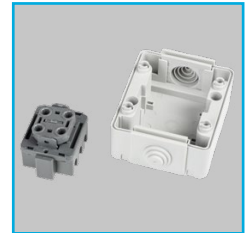
High resistance to weather conditions



Quick installation  
- 1/4 turn screws



Precise sealing  
of structure



The removable mechanism  
facilitates connection



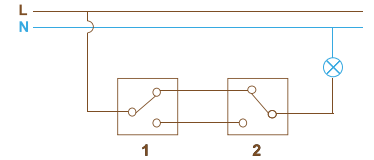
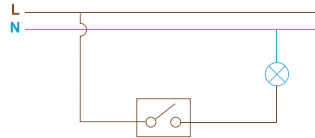
**TEKNO IP65GR 1G2W**  
39220



**TEKNO IP65GR 2G2W**  
39221

## UNIVERSAL STAIR CONNECTORS

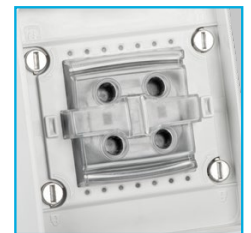
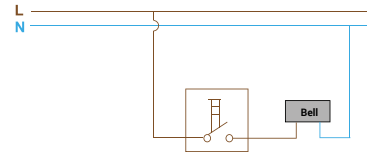
Universal mechanism - can be connected as a single-pole connector, stair connector, or candlestick connector (after using the appropriate bridge). Single and double versions available.



**TEKNO IP65GR 1GPB**  
39222

## CLAMP CONNECTOR

Normally open switch used to control relays, bells, gates, or doors.



**TEKNO IP65GR GN1x2P+Z**  
39223



**TEKNO IP65GR GN2x2P+Z**  
39224

## POWER SOCKETS

Power sockets with grounding and contact protection. Single, double, and triple models available. Multiple sockets have factory-installed 1.5 mm<sup>2</sup> through wiring.



**TEKNO IP65GR GN3x2P+Z**  
39225

**ADDITIONAL ACCESSORY** - M20x1.5 cable gland, installation in place of the factory seal.



**TEKNO IP65GR GLAND**  
39226

### EXPLANATION OF PRODUCT SYMBOLS:

1G2W, 2G2W – one gang, two way - one pole, two current paths / two gang, two way - two poles, two current paths

1GPB – one gang, push button – one pole, control button, monostable

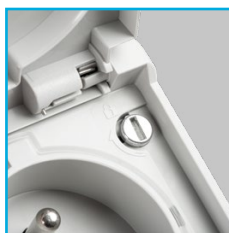
GN1(2)(3)x2P+Z – single (double) (triple) socket – two poles + grounding (TYPE E)

# NOWA SERIA OSPRZĘTU NATYNKOWEGO SZCZELNEGO



**IP  
65**

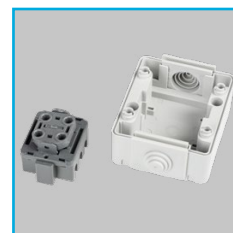
Wysoka odporność na warunki atmosferyczne



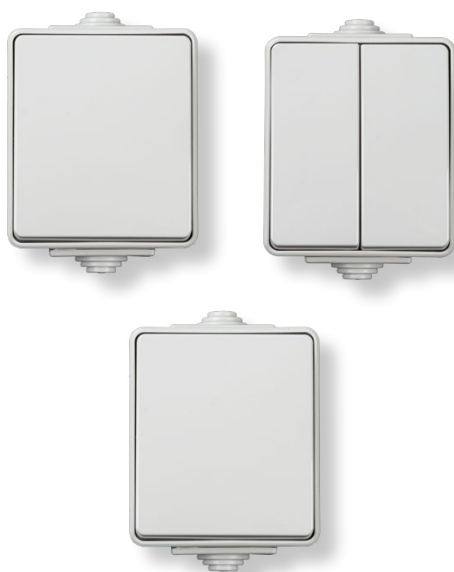
Szybki montaż - śruby 1/4 obrotu



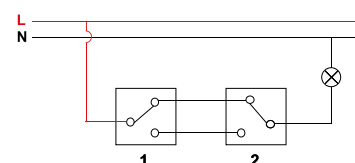
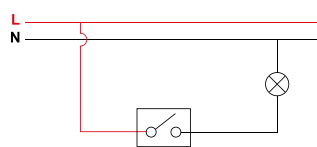
Dokładne uszczelnienie konstrukcji



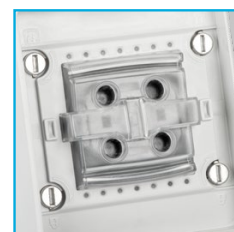
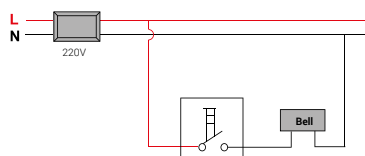
Demontowany mechanizm ułatwia połączenie



Uniwersalny mechanizm - możliwość połączenia jako łącznik jednobiegunowy lub jako łącznik schodowy. Dostępna wersja pojedyncza oraz podwójna.



Łącznik kontrolny używany do kontroli mechanizmów przekaźników dzwonek, furtek lub drzwi



Gniazda zasilające z uziemieniem oraz ochroną styków. Dostępne modele pojedyncze, podwójne oraz potrójne, a każde z gniazd w większości posiada fabryczne oprzewodowanie przelotowe.



Dodatkowe akcesorium - dławnica kablowa M20x1.5, montaż w miejscu fabrycznej uszczelki.



Wyjaśnienie symboli produktów:

**ŁG2R, 2G2W** - one gang, two way / jedno pole, dwa tory prądowe / two gang, two way – dwa pola po dwa tory prądowe **1GPB** – one gang, push button – jedno pole, przycisk kontrolny, monostabilny

**GN1(2)(3)x2P+Z** - gniazdo pojedyncze (podwójne) (potrójne) – dwa bieguny + uziemienie