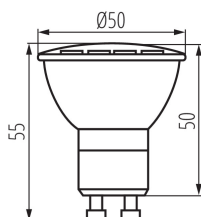
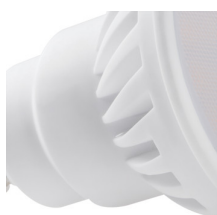


Světelný zdroj LED



Kanlux TEDI MAXX je síla uzavřená v malém korpusu. Výkonné LED diody a keramický kryt jsou jen některé z předností těchto zdrojů. Stabilizovaný zdroj zajišťuje minimalizování efektu blikání, který by mohl unavovat zrak. Kromě toho Kanlux TEDI MAXX nabízí světelnou účinnost 100 lm/W, a použité matné sklíčko zajišťuje rovnoměrný rozptyl světla.

VŠEOBECNÉ ÚDAJE:

Barva: bílá

Lampa je určena pro dekorativní osvětlení: ne

Možnost spolupráce se stmívačem: ne

Výška [mm]: 55

Průměr [mm]: 50

TECHNICKÉ ÚDAJE:

Jmenovité napětí [V]: 220-240 AC

Jmenovitá frekvence [Hz]: 50/60

Účinník svítidla: 0.5

Jmenovitý výkon [W]: 9

Materiál: keramika

Materiál difuzoru: plast

Zdroj světla: PAR16

Typ diody: LED SMD

Celkový jmenovitý světelný tok [lm]: 900

Barva světla: studená bílá

Teplota chromatičnosti [K]: 6000

Stejnorodost barev [SDCM]: ≤6

Index podání barev Ra: ≥80

Jmenovitá životnost lampy [h]: 20000

Počet cyklů zap/vyp: ≥15000

Jmenovitý úhel záření [°]: 120

Nominální úhel záření [°]: 120

EEL světelného zdroje: A+

Jmenovitý proud zdroje [mA]: 74

Roční spotřeba energie [kWh]/1000h: 9

Světelná účinnost [lm/W]: 100

Doba zapálení [s]: ≤0,5

Doba nahřívání lampy na 60% plného světelného toku [s]: zanedbatelný

Doba nahřívání lampy na 95% [s]: <2

Ukazatel předčasného ukončení životnosti lampy: <5% po 1000h

Koeficient životnosti svítidla po uplynutí 6000h [%]: ≥90

Koeficient zadržení světelného toku na konci jmenovité životnosti [%]: ≥70

23413 TEDI MAXX LED GU10-CW

Světelný zdroj LED



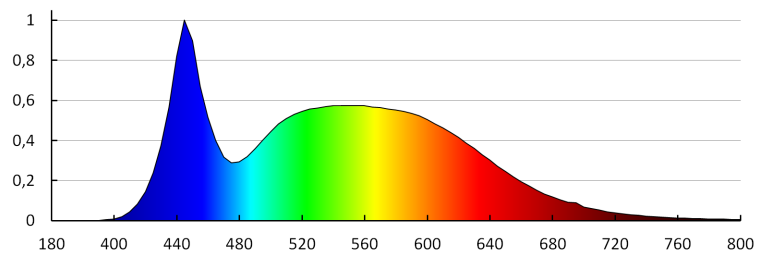
Koeficient udržení světelného toku po uplynutí 6000h [%]: ≥ 80

Prohlášení o ekvivalentnosti výkonu [W]: 66

Nominální použitelný světelný tok [lm]: 710

Jmenovitá vrcholná svítivost [cd]: 350

Tvar světelného zdroje: bod



KANLUX S.A. (kat 23413) TEDI MAXX LED GU10-CW / LDC (Polar)

Luminaire: KANLUX S.A. (kat 23413) TEDI MAXX LED GU10-CW
Lamps: 1 x TEDI MAXX LED GU10-CW

