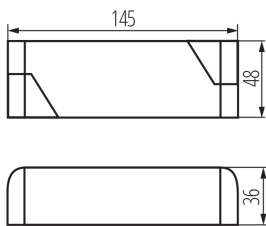


Napaječ CV



Kanlux POWELED P 12V je elektronický napájecí zdroj stejnosměrného napětí. Používá se k napájení LED pásků 12V.

### VŠEOBECNÉ ÚDAJE:

**Barva:** bílá

**Místo použití:** uvnitř

**Možnost montáže na normálně hořlavé povrchy:** ano

**Délka [mm]:** 145

**Šířka [mm]:** 48

**Výška [mm]:** 36

### TECHNICKÉ ÚDAJE:

**Jmenovité napětí [V]:** 220-240 AC

**Jmenovitá frekvence [Hz]:** 50

**Maximální výkon [W]:** max 30

**Třída ochrany před úrazem elektrickým proudem:** II

**Materiál:** plast

**Rozsah okolních teplot, kterým může být výrobek vystaven [°C]:** 5÷25

**Typ přípojky:** svorkovnice

**Rozsah průměrů používaných vodičů [mm<sup>2</sup>]:** 0,5-1,5

**Typ napájecího zdroje:** s konstantním napětím

**Zkratové zabezpečení:** ano

**Maximální teplota Ta [°C]:** 50

**Vstupní napětí - PRI [V]:** 220-240

**Výstupní napětí - SEC [V]:** 12 DC

**Výstupní proud - sec [ma]:** max 2500

**Stupeň krytí IP:** 20

**Tc [°C]:** 80