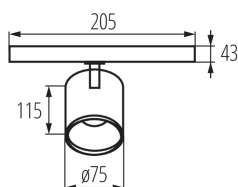


### Reflektor na lištový systém



### 5 let záruky shodně s podmínkami záručního prohlášení dostupného na [internetové stránce](#)

Kanlux ACORD ATL1 jsou integrovaná svítidla pro montáž na 3-obvodové lišty. Svítidla, která můžeme přizpůsobit našim individuálním potřebám. Můžeme si vybrat bílou nebo černou barvu, dva výkony (18 W a 30 W), barvu světla a úhel svícení (standard je 60°, ale můžeme samostatně vyměnit reflektor a změnit úhel na 15° nebo 36°) v závislosti na tom, zda chceme osvětlit povrch nebo konkrétní detail. Kanlux ACORD ATL 1 představuje 50 000 hodin životnosti a 5letou záruku. Značkové klíčové komponenty (LED COB a napájení), vysoký stupeň podání skutečných barev (CRI > 90) a eliminace efektu oslnění (UGR < 19) jsou dalšími výhodami těchto jedinečných svítidel.

#### VŠEOBECNÉ ÚDAJE:

**Barva:** černá

**Místo montáže:** na szynę TEAR

**Místo použití:** uvnitř

**Minimální vzdálenost od osvětlovaného objektu:** 0,5m

**Možnost spolupráce se stmívačem:** ne

**Integrovaný LED zdroj světla:** ano

#### TECHNICKÉ ÚDAJE:

**Jmenovité napětí [V]:** 220-240 AC

**Jmenovitá frekvence [Hz]:** 50

**Maximální výkon [W]:** 18

**Třída ochrany před úrazem elektrickým proudem:** II

**Typ diody:** LED COB

**Světelný tok [lm]:** 1800

**Barva světla:** bílá

**Náhradní teplota chromatičnosti [K]:** 4000

**Stálost barev v násobcích MacAdamovy elipsy:** ≤6

**Index podání barev:** 90

**Životnost [h]:** 50000

**Počet cyklů zap/vyp:** ≥30000

**Úhel svícení [°]:** 60

**Světelná účinnost [lm/W]:** 100

**Rozsah okolních teplot, kterým může být výrobek vystaven [°C]:** 5÷25

**Materiál korpusu:** hliníková slitina

**Materiál ochranného skla:** plast

**Doba nahřívání lampy [s]:** ≤1

Reflektor na lištový systém

Doba zapálení lampy [s]:  $\leq 0,5$

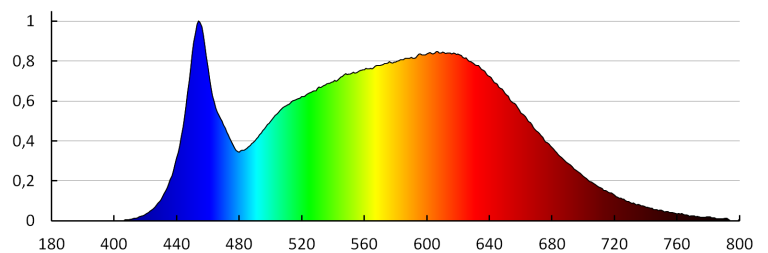
Svítidlo pohyblivé v horizontálním rozsahu [°]: 315

Svítidlo pohyblivé ve vertikální rozsahu [°]: 90

Stupeň krytí IP: 20

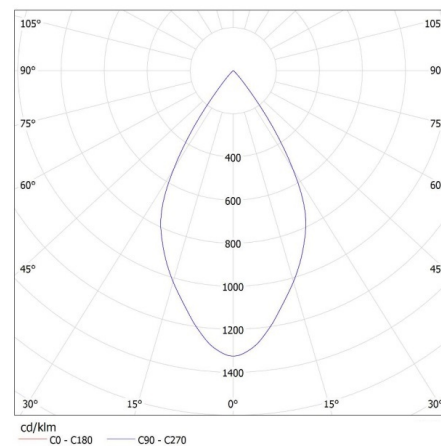
### DALŠÍ INFORMACE:

- 
- k montáži na lištový systém TEAR N
- Certifikát PZH: Číslo B-BK-60212-0487 / 20, platný do 15.12.2025



KANLUX S.A. (kat 33133) ATL1 18W-940-S6-B / LDC (Polar)

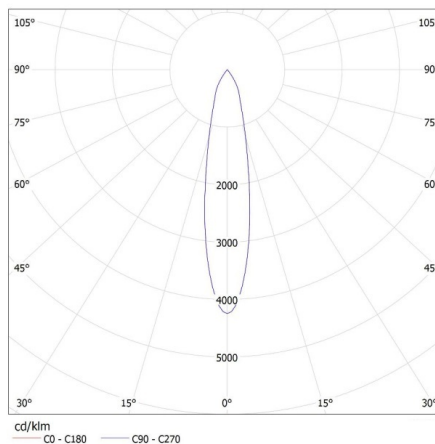
Luminaire: KANLUX S.A. (kat 33133) ATL1 18W-940-S6-B  
Lamps: 1 x ATL1 18W-940-S6



### Reflektor na lištový systém

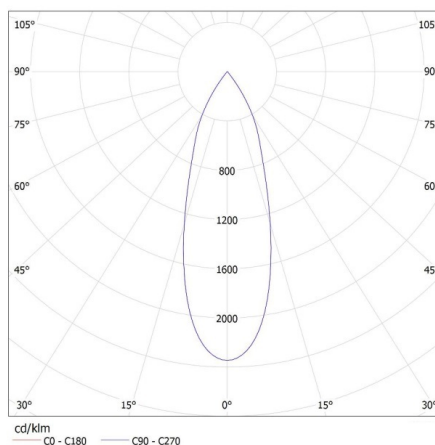
KANLUX S.A. (kat 33133+33140) ATL1 18W-940-S6-B + 33140 / LDC (Polar)

Luminaire: KANLUX S.A. (kat 33133+33140) ATL1 18W-940-S6-B + 33140  
Lamps: 1 x ATL1 18W-940-S6



KANLUX S.A. (kat 33133+33141) ATL1 18W-940-S6-B + 33141 / LDC (Polar)

Luminaire: KANLUX S.A. (kat 33133+33141) ATL1 18W-940-S6-B + 33141  
Lamps: 1 x ATL1 18W-940-S6



## 33133 ATL1 18W-940-S6-B

Reflektor na lištový systém

### PŘÍSLUŠENSTVÍ

**33140** REF ATL1-18W-S15 Reflektor pro svítidlo ATL 1, 18W, 15°



**33141** REF ATL1-18W-S36 Reflektor pro svítidlo ATL 1, 18W, 36°



**33142** REF ATL1-30W-S15 Reflektor pro svítidlo ATL 1, 30W, 15°



**33143** REF ATL1-30W-S36 Reflektor pro svítidlo ATL 1, 30W, 36°

