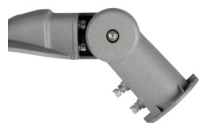


Pouliční LED svítidlo



5 let záruky shodně s podmínkami záručního prohlášení dostupného na [internetové stránce](#)

Kanlux STRETON LED jsou venkovní svítidla určená k osvětlení parkovišť nebo větších ploch, které musí být dobře osvětleny i po setmění. Jejich životnost (50 000 hodin), odolnost (IP65) a vysoký výkon (až 200 W) dělají z Kanlux STRETON LED perfektní doplněk k investici do městského prostoru, na parkoviště, do sportovních zařízení nebo náměstí.

VŠEOBECNÉ ÚDAJE:

Barva: šedá

Místo montáže: k usazení na zeď

Místo použití: vně

Minimální vzdálenost od osvětlovaného objektu: 1m

Možnost spolupráce se stmívačem: ne

TECHNICKÉ ÚDAJE:

Jmenovité napětí [V]: 220-240 AC

Jmenovitá frekvence [Hz]: 50

Maximální výkon [W]: 60

Třída ochrany před úrazem elektrickým proudem: I

Typ diody: LED SMD

Světelný tok [lm]: 8400

Užitečný světelný tok světelného zdroje světla Φ_{use} [lm]: 8400

Užitečný světelný tok světelného zdroje světla Φ_{use} [lm]: v kouli (360°)

Barva světla: bílá

Náhradní teplota chromatičnosti [K]: 4000

Stálost barev v násobcích MacAdamovy elipsy: ≤ 6

Index podání barev: 70

Životnost [h]: 50000

Počet cyklů zap/vyp: ≥ 20000

Úhel svícení [°]: X140/Y90

Světelná účinnost [lm/W]: 140

Rozsah okolních teplot, kterým může být výrobek vystaven [°C]: -20÷45

Materiál korpusu: hliníková slitina

Materiál ochranného skla: PC

Typ přípojky: volné konce kabelů

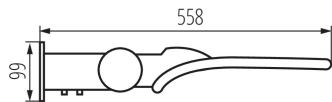
Typ vodiče: H05RN-F

Délka vodiče [m]: 0.4

Průřez kabelu [mm²]: 1

36230 STRETON LED 60W NW

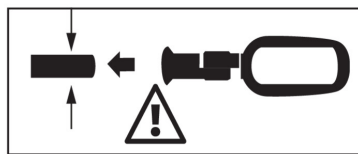
Pouliční LED svítidlo



OPTION 1



OPTION 2



STRETON 20W: Ø42-48

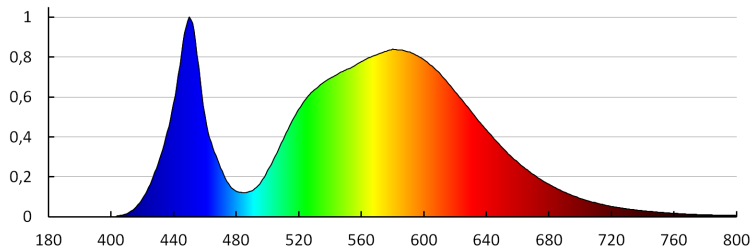
STRETON 40W/60W/100W/150W/200W: Ø50-62

Doba nahřívání lampy [s] : ≤ 1

Doba zapálení lampy [s] : $\leq 0,5$

Stupeň IK: 08

Stupeň krytí IP: 65



KANLUX S.A. (kat 36230) STRETON LED 60W NW / LDC (Polar)

Luminaire: KANLUX S.A. (kat 36230) STRETON LED 60W NW
Lamps: 1 x STRETON LED 60W

