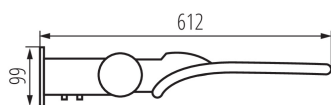
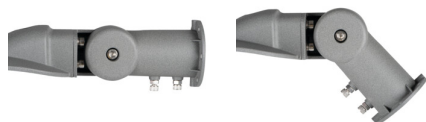


Pouliční LED svítidlo



5 let záruky shodně s podmínkami záručního prohlášení dostupného na [internetové stránce](#)

VŠEOBECNÉ ÚDAJE:

Barva: šedá

Místo montáže: k usazení na zeď

Místo použití: vně

Minimální vzdálenost od osvětlovaného objektu: 1m

Možnost spolupráce se stmívačem: ne

TECHNICKÉ ÚDAJE:

Jmenovité napětí [V]: 220-240 AC

Jmenovitá frekvence [Hz]: 50

Třída ochrany před úrazem elektrickým proudem: I

Typ diody: LED SMD

Užitečný světelný tok světelného zdroje světla Φ_{use} [lm]:
13000

Užitečný světelný tok světelného zdroje světla Φ_{use} [lm]: v
kouli (360°)

Barva světla: teplá bílá

Náhradní teplota chromatičnosti [K]: 3000

Stálost barev v násobcích MacAdamovy elipsy: ≤ 6

Index podání barev: 70

Životnost [h]: 50000

Počet cyklů zap/vyp: ≥ 20000

Úhel svícení [°]: X140/Y90

Rozsah okolních teplot, kterým může být výrobek vystaven [°C]: -20÷45

Materiál korpusu: hliníková slitina

Materiál ochranného skla: PC

Typ přípojky: volné konce kabelů

Typ vodiče: H05RN-F

Délka vodiče [m]: 0.4

Průřez kabelu [mm²]: 1

Doba nahřívání lampy [s]: ≤ 1

Doba zapálení lampy [s]: $\leq 0,5$

Stupeň IK: 08

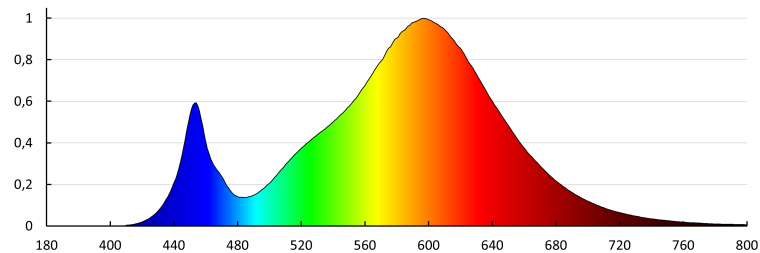
Stupeň krytí IP: 65

DALŠÍ INFORMACE:

•

36238 STRETON LED 100W WW

Pouliční LED svítidlo



KANLUX S.A. (kat 36238) STRETON LED 100W WW / Krzywa rozsyłu światła (biegunowo)

Oprawa: KANLUX S.A. (kat 36238) STRETON LED 100W WW
Lampy: 1 x STRETON LED 100W WW

