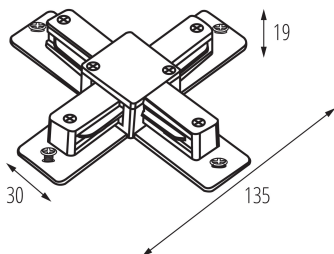
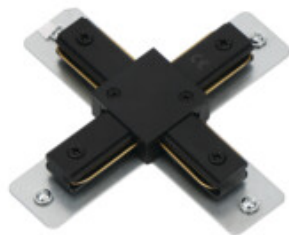


45904 TEAR 1F CON-X B

Příslušenství 1-fázového lištového systému



VŠEOBECNÉ ÚDAJE:

Barva: černá

Místo montáže: na szynę TEAR

Místo použití: uvnitř

Napájecí zdroj v balení: 0

Délka [mm]: 135

Šířka [mm]: 30

Výška [mm]: 19

TECHNICKÉ ÚDAJE:

Jmenovité napětí [V]: 220-240 AC

Jmenovitý proud [A]: 10

Jmenovitá frekvence [Hz]: 50

Třída ochrany před úrazem elektrickým proudem: I

Materiál korpusu: plast

Rozsah okolních teplot, kterým může být výrobek vystaven [°C]: 5÷25

Stupeň krytí IP: 20

DALŠÍ INFORMACE:

- 5 let záruky shodně s podmínkami záručního prohlášení dostupného na internetové stránce