

Nástenné LED svietidlo

IP  
44



Kanlux ASTEN LED je lineárne nástenné svietidlo na použitie v miestach so zvýšenou vlhkosťou (IP44). Môžeme ho bez obáv umiestniť nad zrkadlom v kúpeľni. Svietidlo má integrované svetelné zdroje LED SMD s životnosťou až 25 000 h.

### VŠEOBECNÉ ÚDAJE:

**Farba:** chróm

**Miesto montáže:** k usadeniu na stenu

**Miesto používania:** vo vnútri

**Minimálna vzdialenosť od osvetľovaného objektu:** 0,1m

**Možnosť spolupráce so stmievačom:** nie

**Smer svietenia svietidla:** dole

**Dĺžka [mm]:** 900

**Šírka [mm]:** 110

**Výška [mm]:** 42

**Integrovaný LED zdroj svetla:** áno

### TECHNICKÉ PARAMETRE:

**Menovité napätie [V]:** 220-240 AC

**Menovitá frekvencia [Hz]:** 50

**Maximálny výkon [W]:** 15

**Trieda ochrany proti zásahu el. prúdom:** II

**Materiál difúzora:** plast

**Typ diódy:** LED SMD

**Svetelný tok [lm]:** 1340

**Užitočný svetelný tok svetelného zdroja svetla  $\Phi_{use}$  [lm]:** 1900

**Farba svetla:** biela

**Náhradná teplota chromatickosti [K]:** 4000

**Farbná konzistencia v MacAdamových elipsách:**  $\leq 6$

**Index podania farieb:** 80

**Životnosť [h]:** 25000

**Počet cyklov zap./vyp.:**  $\geq 15000$

**Uhol svietenia [°]:** X120/Y105

**Svetelná účinnosť lampy [lm/W]:** 89

**Rozpätie teploty prostredia, na ktorú môže byť výrobok vystavený [°C]:** 5÷30

**koeficient zachovania svetelného toku po skončení menovitého obdobia trvácnosti [%]:** L70B50

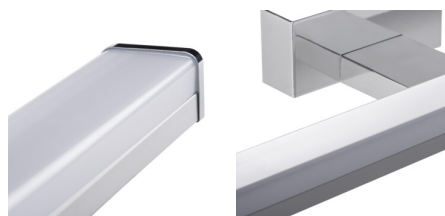
**Materiál korpusu:** hliníková zliatina

**Typ pripojenia:** skrutková svorkovnica

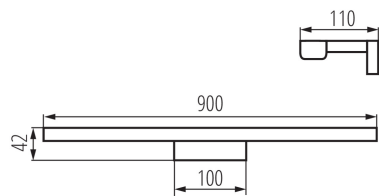
**Rozpätie priemerov používaných vodičov [mm<sup>2</sup>]:** 0,75÷1,5

**Doba nahrievania lampy [s]:**  $\leq 1$

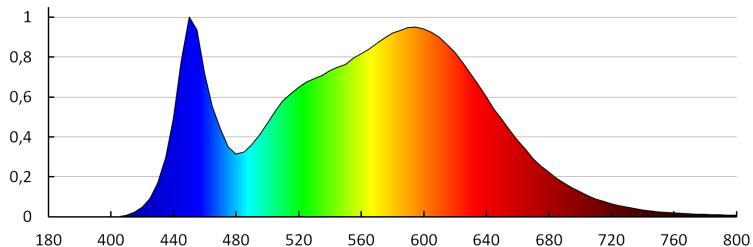
**Doba zapnutia lampy [s]:**  $\leq 0,5$



### Nástenné LED svietidlo



#### Stupeň IP: 44



KANLUX S.A. (kat 26682) ASTEN LED IP44 15W-NW / LDC (Polar)

Luminaire: KANLUX S.A. (kat 26682) ASTEN LED IP44 15W-NW  
Lampe: 1 x ASTEN 15W

