

Kanlux

2026/04-1

A3-29Vx20mm/50/16



www.kanlux.com

PLAVE INB49 CCT

(PL) Kanlux SA, ul. Objazdowa 1-3, 41-922 Radzionków (CZ) Distributor: Kanlux s.r.o., Sadová 618, 738 01 Frýdek-Místek (SK) Distributor: Kanlux s.r.o., Zlatokša 2179/28, 911 05 Trečín (HU) Forgalmazó: Kanlux Kft., 9026 Győr, Bácsai út 153/b (UA) ТОВ «КАНЛУКС», 08130, Київська область, Київ-Святошинський район, с/Піонерівська Борщагіва, вул. Собора, будинок 1-6, офіс 617 (RO) Kanlux Lighting S.R.L., Otleteni 249 Porești Leordeni, 077160, Ilfov (RU) ООО Канлукс, ул. Комсомольская, д. 1, 142103, г. Подольск, Московская область, Российская Федерация: ООО Канлукс-Энерголюкс, ул. Комсомольская, д. 1, 142100, г. Подольск, Московская область, Российская Федерация. (BG) Kanlux EOOD, Warehouse area Gopet Logistics, 1532 Kazanechna, Sofia, ph.+359 2 42 19 623 (DE) Kanlux GmbH, Flugplatz 21, 44319 Dortmund (FR) Kanlux France SAS, 2248 Rue Marcadet, 75 018 Paris (GB) Kanlux LTD, 2703 Sugar Mill Business Park, Oakhurst Road, LS117H Leeds

P1 220-240V-50Hz	P2 max 36W max 30W	P3 1700m 3000K 2100m 4000K 1800m 6500K	P4 LED light source 4400lm
--------------------------------	-------------------------------------	--	---

P5 A G	P6 20000h	P7 3000K 4000K 6500K	P8 	P9 0,5m	P10
----------------------	-------------------------	--	---------------	-----------------------	----------------

P11 	P12 	P13 	P14 	P15 	P16 	P17
----------------	----------------	----------------	----------------	----------------	----------------	----------------

P18 228 rpm	P19 52 dB	P20 125 m³/h	P21 	P22 	P23
---------------------------	-------------------------	----------------------------	----------------	----------------	----------------

EN

INTENDED USE / APPLICATION

Product designed for the use in households and for other similar general applications.

MOUNTING

Technical changes reserved. Read the manual before mounting. Product has a protective contact/terminal. Failure to connect the protective lead may lead to electric shock. Mounting should be performed by an appropriately qualified person. Any activities to be done with disconnected power supply. Exercise particular caution. The end parts of the leads must be isolated at the right length. If the wire ends are galvanized: cut off the galvanized wire ends, remove the wire insulation at the length of 8 mm, fit the wire in the terminal block. Mounting diagram: see pictures. Check for proper mechanical fastening and connection to electrical power prior to first use. The product can be connected to a supply network which meets energy quality standards as prescribed by law. The product must be mounted out of reach.

FUNCTIONAL CHARACTERISTICS

Product for indoor use.

USAGE GUIDELINES / MAINTENANCE

Any maintenance work must be performed when the power supply is cut off and the product has cooled down. Clean only with soft and dry cloths. Do not use chemical detergents. Do not cover the product. Ensure free air access. Product may heat up to a higher temperature. ATTENTION! Do not look directly at LED light beam. Product can only be supplied by rated voltage or voltage within the range provided. It's forbidden to use the product with damaged protective cover. Product must not be used in unfavourable conditions, e.g. dust, water, moisture, vibrations, explosive air atmosphere, fumes, or chemical fumes, etc.

EXPLANATIONS OF SYMBOLS USED

- P1: Rated voltage, frequency.
P2: Rated power.
P3: Rated luminous flux.
P4: The specified luminous flux refers to the light source (LED module) used.
P5: This product is equipped with a light source with energy efficiency class "E"
P6: Rated durability.
P7: Colour temperature.
P8: Class A product in which protection against electric shock is provided not only by means of basic insulation but also through additional safety measures, i.e. extra protective circuit to which protective conductor of the fixed feeding installation needs to be connected.
P9: The symbol describes the minimal distance of a light fixture (its light source) from the spots and objects that it's illuminating.
P10: Protection against solid foreign objects bigger than 12mm provided.
P11: Protection only indoors.
P12: The product can only be used in a lighting fixture with protective glass. The chipped globe, screen or protective shield must be replaced immediately.
P13: Product meets the requirements of EU directives.
P14: The product is not compatible with lighting dimmers.
P15: Certificate of Conformity confirming the quality of production in accordance with approved standards on the territory of the Customs Union.
P16: The product is compliant with all relevant United Kingdom regulations.
P17: The product meets the requirements of technical regulations applicable in Ukraine.
P18: The number of turns per minute.
P19: Noise level.
P20: Product capacity.
P21: The LED light source can only be replaced by qualified personnel (Kanlux service only).
P22: Any control panel or control equipment can only be replaced by qualified personnel (Kanlux service only).

ENVIRONMENTAL PROTECTION

Keep your environment clean. Segregation of post-packaging waste is recommended.
P23: This labelling indicates the requirement to selectively collect waste electronic and electrical equipment. Products labelled in this way must not be disposed of in the same way as other waste under the threat of a fine. These products may be harmful to the natural environment and health, and require a special form of recycling/neutalising. Products labelled in this way should be returned to a collection facility for waste electrical and electronic goods. Information on collection centres is provided by local authorities or sellers of such goods. Used items can also be returned to the seller when new product is purchased, in quantity no larger than the purchased item of the same type. The above rules regard the EU area. In the case of other countries, regulations in force in a given country must be applied. Contacting the distributor of our products in a given area is recommended.

COMMENTS / GUIDELINES

Failure to follow these instructions may result in e.g. fire, burns, electrical shock, physical injury and other material and non-material damage. For more information about Kanlux products visit: www.kanlux.com. Kanlux SA shall not be responsible for any damage resulting from the failure to follow these instructions. Kanlux SA reserves the right to make changes in the manual - the current version can be downloaded at www.kanlux.com.

DE

VERWENDUNG / ANWENDUNG

Produkt für die Verwendung in Haushalten und zur allgemeinen Verwendung.

MONTAGE

Technische Änderungen vorbehalten. Lesen Sie vor der Montage die Anleitung. Das Produkt besitzt einen Schutzstecker/eine Schutzklemme. Das Nichtansetzen der Schutzleitung kann zu elektrischem Schlag führen. Die Montage sollte von einer Person durchgeführt werden, welche die erforderliche Befähigung hat. Alle Tätigkeiten sind bei abgeschalteter Energieversorgung durchzuführen. Besondere Vorsicht ist zu wahren. Die Enden der Leitungen müssen auf einer entsprechenden Länge von 8mm herunterziehen und die Leitung in Klemmenkasten befestigen. Montageschema s. Zeichnungen. Vor der Inbetriebnahme muss die ordnungsgemäße mechanische Befestigung und der elektrische Anschluss geprüft werden. Das Produkt kann an ein Elektrizitätsnetz angeschlossen werden, das die gesetzlich festgelegten Energiestandards erfüllt. Das Produkt soll man außerhalb der Reichweite der Hände montieren.

FUNKTIONELLE EIGENSCHAFTEN

Produkt zur Verwendung im Innenbereich.

BETRIEBSHINWEISE / WARTUNG

Die Wartung bei abgeschalteter Versorgung und nach Erkalten des Produkts durchführen. Nur mit weichen und trockenen Stoffen säubern. Keine chemischen Reinigungsmittel verwenden. Das Produkt nicht bedecken. Für ungehinderten Luftdurchfluss sorgen. Das Produkt kann sich aufheizen. ACHTUNG! Nicht star auf die Lichtquelle der Diode/LED-Diode blicken. Das Produkt ausschließlich mit der Nennspannung oder einem gegebenen Spannungsbereich versorgen. Eine Verwendung des Produkts ohne oder mit zerbrochener Schutzscheibe ist unzulässig. Das Produkt darf an keinem Ort benutzt werden, an dem ungünstige Umgebungsbedingungen herrschen, z.B. Staub, Feinstaub, Wasser, Feuchtigkeit, Vibrationen, explosive Atmosphäre, Dunste oder chemische Ausdünstungen u.ä.

ERLÄUTERUNGEN ZU DEN VERWENDETEN MARKIERUNGEN UND SYMBOLEN

- P1: Nennspannung, Frequenz.
P2: Nennleistung.
P3: Nominal-Leuchtstrom.
P4: Der angegebene Lichtstrom bezieht sich auf die verwendete Lichtquelle (LED-Modul).
P5: Dieses Produkt enthält ein Leuchtmodul der Energieeffizienzklasse "E"
P6: Nenn-Lebensdauer.
P7: Farbtemperatur.
P8: Klasse I Produkt, bei dem als Schutz vor elektrischem Schlag außer der Grundisolation auch zusätzliche... Sicherheitsvorkehrungen in Form eines zusätzlichen Schutzkreises dienen, an den man die Schutzleitung der stationären Versorgungsanlage anschließen.
P9: Das Symbol bezeichnet den Mindestabstand, den die Leuchte (deren Lichtquelle) von den beleuchteten Orten und Objekten haben muss.
P10: Geschützt gegen feste Fremdkörper mit mehr als 12mm Durchmesser.
P11: Nur für die Verwendung im Innenbereich.
P12: Das Produkt kann man nur in einer Leuchte mit Schutzscheibe verwenden. Gesplittete oder zerbrochene Teile (Lampenschirm, Abschirmung, Schutzscheibe) müssen sofort ersetzt werden.
P13: Das Produkt erfüllt die Anforderungen der EU-Richtlinien.
P14: Das Produkt kann nicht zusammen mit Beleuchtungsdimmern verwendet werden.
P15: Zertifikat über Konformität der Produktqualität mit den anerkannten Standards auf dem Gebiet der Zollunion.
P16: Das Produkt entspricht den im Großbritannien (UK) geltenden Vorschriften.
P17: Das Produkt erfüllt die Anforderungen der in der Ukraine geltenden technischen Vorschriften.
P18: Umhüllungen pro Minute.
P19: Lautstärke-Niveau.
P20: Leistung des Produkts.
P21: Möglichkeit, die LED-Lichtquelle nur durch qualifiziertes Personal auszutauschen (nur durch den Kanlux-Service).
P22: Das Vorschaltgerät kann nur von einem qualifiziertem Personal ausgetauscht werden (nur vom Kanlux-Service).

UMWELTSCHUTZ

Auf Sauberkeit und die Umwelt achten. Wir empfehlen die Trennung der Verpackungsabfälle.
P23: Diese Kennzeichnung weist auf die Notwendigkeit hin, gebrauchte elektrische und elektronische Geräte selektiv zu sammeln. Solche gekennzeichneten Produkte dürfen nicht zusammen mit normalem Müll entsorgt werden. Bei Zweifelsbehandlung droht eine Geldstrafe. Diese Produkte können schädlich für die Umwelt und die menschliche Gesundheit sein und erfordern eine spezielle Form der Umwandlung / Der Rückgewinnung / des Recyclings / der Unschildbarmachung. Auf diese Weise markierte Produkte müssen einem Sammelpunkt von gebrauchten elektrischen oder elektronischen Geräten zugeführt werden. Informationen zu Sammel-/Abholpunkten erhalten die lokalen Behörden oder die Verkäufer dieser Produkte. Gebrauchte Produkte können auch an den Verkäufer zurückgegeben werden, wenn die Zahl der alten die der neu gekauften nicht übersteigt. Die o.g. Prinzipien betreffen das Gebiet der EU. Im Falle anderer Länder sind die rechtlichen Bestimmungen des jeweiligen Landes anzuwenden. Wir empfehlen, den Händler unseres Produkts im jeweiligen Gebiet zu kontaktieren.

ANMERKUNGEN / HINWEISE

Die Nichtbeachtung der Empfehlungen der vorliegenden Hinweise kann zu Bränden, Verbrennungen, Stromschlägen, physischen Verletzungen und anderen materiellen und immateriellen Schäden führen. Zusätzliche Informationen zu den Produkten der Marke Kanlux finden Sie auf der Seite www.kanlux.com erhältlich. Kanlux SA haftet nicht für Schäden, die aus dem Nichtbeachten der Empfehlungen der vorliegenden Hinweise resultieren. Die Firma Kanlux SA behält sich das Recht vor, Änderungen an der Bedienungsanleitung einzuführen - die aktuelle Version zum Herunterladen auf www.kanlux.com.

FR

DESTINATION / APPLICATION

Produit destiné à l'utilisation dans les ménages et aux destinations générales.

INSTALLATION

Modifications techniques réservées. Avant de commencer l'installation lisez le mode d'emploi. Produit possédant contact /borne de protection. Manque de raccordement du câble de protection entraîne le risque de commotion électrique. Installation doit être effectuée par une

personne possédant les certificats d'aptitude convenables. Toutes les opérations doivent être effectuées avec la tension débranchée. Il faut rester très prudent. Isoler les bornes des câbles sur une longueur appropriée. En cas de présence des extrémités des conducteurs étamés coupez les extrémités des conducteurs étamés, enlevez l'isolation du conduit à la longueur de 8mm, fixez le conduit dans le cube de serrage. Schéma de l'installation: voir les images. Avant la première mise en marche il faut s'assurer si le fixage mécanique est correct ainsi que le montage électrique. Produit peut être branché au réseau d'alimentation qui est conforme aux standards de qualité d'énergie définis par la loi. Le produit doit être installé hors de portée des mains.

CARACTERISTIQUES FONCTIONNELLES

Utiliser le produit uniquement à l'intérieur des locaux.

RECOMMANDATIONS D'EXPLOITATION / MAINTENANCE

Faire l'entretien avec l'alimentation coupée une fois le produit refroidi. Nettoyer uniquement avec les tissus secs et délicats. On ne peut pas utiliser les produits nettoyants chimiques. Ne pas couvrir le produit. Assurer l'accès libre de l'air. Produit peut se réchauffer jusqu'à la température élevée. ATTENTION! Ne pas fixer les yeux sur la lumière de la diode/diodes LED. Produit à alimenter à l'aide de la tension nominale ou dans les limites des tensions indiquées. Il est interdit d'utiliser le produit sans le vitre ou avec le vitre de protection endommagé. Produit ne peut pas être utilisé dans l'endroit aux conditions défavorables par exemple: poussière, eau, humidité, vibrations, atmosphère explosive, vapeurs ou fumées chimiques etc.

EXPLICATION DES MARQUAGES ET DES SYMBOLES UTILISES

- P1: Tension nominale, fréquence.
P2: Puissance nominale.
P3: Flux lumineux nominal.
P4: Le flux lumineux mentionné se rapporte à la source lumineuse utilisée (module LED).
P5: Ce produit contient une source lumineuse d'efficacité énergétique "E"
P6: Durée de vie nominale.
P7: Température de couleurs.
P8: 1ère classe. Produit où la protection contre la commotion électrique est assurée, outre l'isolement de base, les moyens de sécurité supplémentaires sous forme de circuit de protection supplémentaire à lequel il faut brancher le câble de protection contenu de l'installation d'alimentation.
P9: Symbole signifie la distance minimale qui peut avoir lieu entre le luminaire (sa source de lumière) et les endroits et les objets qu'il éclaire.
P10: Protection contre les états solides dépassant 12mm.
P11: Utiliser uniquement à l'intérieur des locaux.
P12: Le produit ne peut être utilisé que dans le luminaire équipé du vitre de protection. Il faut immédiatement échanger le globe, l'écran, la vitre de protection cassé ou endommagé.
P13: Ce produit conforme aux Directives de l'Union Européenne (UE).
P14: Le produit est conforme aux Directives de la collecte sélective des déchets de l'énergie et électroniques usés. Les produits marqués de cette façon ne peuvent pas, sous la peine d'amende, être jetés aux poubelles avec les déchets ordinaires. Ces produits peuvent être nuisibles pour l'environnement et pour la santé des hommes, exigent les formes spéciales de la transformation / de la récupération / du recyclage et de la neutralisation. Produits marqués de cette façon doivent être rendus aux points de ramassage du matériel électrique et électronique usé. Informations sur les points de ramassage / réception sont données par les autorités locales ou le vendeur de ce type de matériel. Matériel usé peut être aussi rendu au vendeur en cas de l'achat de nouveau matériel en quantité inférieure ou égale au nouveau matériel acheté du même type. Susdits principes concernent le territoire de l'Union Européenne. En cas d'autres pays appliquer les dispositions en vigueur dans un pays concerné. Nous recommandons de contacter le distributeur de notre produit dans le territoire concerné.

REMARQUES / INDICATIONS

La non observation des indications du présent, ode d'emploi peut entraîner par exemple aux incendies, aux brûlures, à la commotion électrique, aux lésions physiques et/ou aux autres dommages matériels et immatériels. Les informations supplémentaires concernant les produits de la marque Kanlux sont accessibles sur le site: www.kanlux.com. Kanlux SA n'encourt pas de responsabilité pour les dommages résultant de la non observation du présent mode d'emploi. La société Kanlux SA se réserve le droit d'apporter des modifications à l'instruction - la version actuelle peut être téléchargée à partir du site www.kanlux.com.

NL

BESTEMMING / TOEPSANNGSBEED

Product bestemd voor gebruik in huishouding en ruimen van algemeen gebruik.

MONTAGE

Technische veranderingen gereserveerd. Voor montage lees instructie. Product heeft beschermings raakpunt. Geen aansluiting van beschermingskabel dreigt met verlamming door de stroom. Montage zou kwalificeerde persoon uitvoeren. Alle operaties doen bij losgekoppelde stroominstallatie. Men moet bijzondere voorzichtigheid houden. Einde van kabels moeten geïsoleerd worden op een bepaalde lengte. In geval van vorming van gegalvaniseerde eindten van de draad: de draad van de gegalvaniseerde eindten van draad af, doe de isolatie van de draad op lengte van 8mm af. Monteer de draad in klemkast. Montagebeeld: kijk afbeelding. Voor eerste gebruik moet men mechanische montage en elektrische aansluiting controleren. Het product kan aangesloten worden tot elektrische leiding die voldoet aan energie kwaliteits regels bepaald door de wetgeving. Het product dient buiten handbereik gemonteerd te worden.

FUNCTONALE EIGENSCHAPPEN

Product gebruiken in binnenruimen.

GEbruiksAANWIJZING / KONSERWATIE

Onderhoudswerk maken bij uitgedroogde stroom en afgekoelde elementen. Schoonmaken alleen met delicate en droge stoffen. Niet gebruiken chemische schoonmaakmiddelen. Product nie verdecken. Zorgen voor vrije luchtcirculatie. Product kan zich verwarmen tot verhoogde temperatuur. LET OP! Niet kijken in lichtstroom van LED lamp. Product versierken alleen met gevormde stroom of weggevoegd. Het is niet mogelijk gebruik van product met beschadigde beweeligheidsgas. Product niet gebruiken waar niet goede omstandigheden zijn, bij voorbeeld: stof, water, vocht, explosievaar, dampen, chemische dampen, etc.

VERKLARING VAN GEBRUIKTE SYMBOLEN EN AFKORTINGEN

- P1: Ingangsstroomspanning, frequentie.
P2: Kracht van ingangsstroom.
P3: Nominale lichtstroom.
P4: De aangegeven lichtstroom heeft betrekking op de gebruikte lichtbron (module LED).
P5: Dit product bevat een lichtbron met energie-efficiëntieklasse "E"
P6: Nominale levensduur.
P7: Kleur temperatuur.
P8: Klas I product, waarin bescherming tegen elektrische schok geven, buiten basis isolatie, Aanvullende veiligheidsmaatregelen in form van aanvullende beschermings circuit tot welke moet aangesloten worden installatie van vaste stroomleiding.
P9: Symbool betekent minimale afstand welke kan licht montuur (haar licht bron) van licht plaatsen en objecten.
P10: Bescherming voor vaste lichame groter dan 12mm.
P11: Gebruiken alleen binnen.
P12: Product kan alleen verwendet worden in huls met beschermingsgas. Zo snel mogelijk vengamen kapote of gebroekene lens, scherm of beschermglas.
P13: Product voldoet aan de Europese Normen (EU).
P14: Product werkt niet samen met lichtdimmers.
P15: Conformiteitscertificaat met bevestiging van de kwaliteit van de productie conform de goedgekeurde normen op het gebied van de Douane-Unie.
P16: Het product voldoet aan de eisen van de regelgeving die van toepassing is in Groot-Brittannië (UK).
P17: Het product voldoet aan de eisen van de technische voorschriften die van toepassing zijn in Oekraïne.
P18: Aantal dreningen per min.
P19: Geluids niveau.
P20: Product capaciteit.
P21: Mogelijkheid om de LED lichtbron te vervangen enkel door gekwalificeerd personeel (alleen door Kanlux service).
P22: Verwijzing van reparaatuuur enkel door gekwalificeerd personeel (alleen door Kanlux service).

MILIEUBESCHERMING

Houd schoonheid en beschermt het milieu. Aanbevolene verpakings afvalscheiding.
P23: Dat symbool betekend selectieve versameling van gebruikte elektrische en elektronische goederen. Producten met zylke symbool onder dwang van wetten kan je niet tot gewone afval gooien. Zylke producten kunne schadelijk zijn voor het milieu en gezondheid van mensen. Ze hebben aparte form van bewerken / herstel / recycling / inactieive nodie. Producten met zylke etiketten moeten gebracht worden naar collectieve verzamelingsplaats van verbruikte elektrische en elektronische producten. Informaties over verzamelingsplaatsen geven lokale administratie of verkopers van zylke producten. Verbruikte producten kunnen ook teruggegeven worden aan verkoper in geval van kopen van nieuwe producten, in niet goede hoeveelheid als nieuwgekoete producten. Bovendien minimale afstand welke kan licht montuur (haar licht bron) van licht plaatsen en objecten.
P10: Bescherming voor vaste lichame groter dan 12mm.
P11: Gebruiken alleen binnen.

LET OP / BIJZONDERHEDEN

Zicht niet houden aan regelgingen van deze instructie kan leiden onder anderen tot brand, verbrandingen, overspanningen, en ander materiele en niet materiele schaden. Verdeen informaties over producten van merk Kanlux zijn op: www.kanlux.com te vinden. Kanlux SA kan niet aansprakelijk gemaakt worden voor eventen ontstaan door zich niet te houden aan deze instructie. Firma Kanlux SA behoudt zich recht tot wijgingen in de gebruiksaanwijzing de meest actuele versie te downloaden op www.kanlux.com.

IT

DESTINAZIONE / USO

Prodotto destinato all'uso in ambito domestico e in ambienti generali.

ASSEMBLAGGIO

Modifiche tecniche riservate. Prima di procedere con l'assemblaggio si prega di consultare le istruzioni. Il prodotto possiede un contatto/morsetto di protezione. Il mancato collegamento del cavo di alimentazione genera il rischio di scosse elettriche. L'assemblaggio deve essere effettuato da una persona con appropriate competenze. Eseguire qualsiasi operazione con l'alimentazione disconnessa. È necessario adottare particolare cautela. I terminali dei cavi devono essere isolati per la lunghezza appropriata. Nei casi in cui si verificano gli estremi zincati dei fili, togli i terminali del filo per 8 mm di lunghezza, fissa il filo presso la morsetteria. Schema di assemblaggio: vedi illustrazioni. Prima del primo utilizzo, occorre accertarsi che il fissaggio meccanico e il cablaggio elettrico siano corretti. Il prodotto può essere collegato ad una rete d'alimentazione che soddisfi gli standard di qualità energetici definiti dalla legislazione. Il prodotto va montato fuori dalla portata della mano.

CARATTERISTICHE FUNZIONALI

Prodotto da utilizzare in ambienti interni.

RACCOMANDAZIONI D'USO E MANUTENZIONE

Seguire le istruzioni di montaggio e di manutenzione del prodotto e dopo il raffreddamento del prodotto. Pulire esclusivamente con un panno delicato e asciutto. Non utilizzare detersivi chimici. Non coprire il prodotto. Garantire il libero accesso di aria. Il prodotto può riscaldarsi fino a temperature elevate. ATTENZIONE! Non fissare lo sguardo direttamente sul diodo/LED. Prodotto da alimentare unicamente con la tensione nominale o il campo di tensione prescritti. Non è ammesso l'uso del prodotto privo del vetro di protezione o con vetro di protezione rotto. Non utilizzare il prodotto in luoghi con averse condizioni ambientali, quali sporc, polvere, acqua, umidità, vibrazioni, gas esplosivi, nebbie o esalazioni chimiche, ecc.

SPIEGAZIONE DELLE INDICAZIONI E DEI SIMBOLI USATI

- P1: Tensione nominale, frequenza.
P2: Potenza nominale.
P3: Flusso luminoso nominale.
P4: Il flusso luminoso si riferisce alla sorgente luminosa utilizzata (modulo LED).
P5: Questo prodotto contiene una sorgente luminosa con classe di efficienza energetica "E"
P6: Vita stimata.
P7: Temperatura di colore.
P8: Classe I. Prodotto in cui la protezione contro la folgorazione è realizzata, oltre che con l'isolamento di base, con ulteriori misure di sicurezza sotto forma di circuito di protezione supplementare a cui deve essere collegato il conduttore di protezione dell'impianto elettrico fissato.
P9: Il simbolo indica la distanza minima che può avere il dispositivo di illuminazione (la sorgente luminosa) da luoghi ed oggetti da illuminare.
P10: Protezione contro i corpi solidi superiori a 12mm.
P11: Utilizzare solo in ambienti interni.
P12: Distanza tra i contatti del relé.
P13: Il prodotto soddisfa i requisiti delle Direttive dell'Unione Europea (UE).
P14: Il prodotto non può operare con regolatori d'illuminazione.
P15: Certificato di conformità attestante la conformità della qualità di produzione alle norme approvate sul territorio dell'Unione Doganale.
P16: Il prodotto è conforme alle normative vigenti nel Regno Unito (UK).
P17: Il prodotto soddisfa i requisiti delle normative tecniche applicabili in Ucraina.
P18: Numero di giri al min.
P19: Livello acustico.
P20: Prestazioni del prodotto.
P21: È possibile sostituire la lampada led avvalendosi di personale qualificato (solo dal servizio Kanlux).
P22: L'alimentatore può essere sostituito solo da personale qualificato (solo dal servizio Kanlux).

PROTEZIONE AMBIENTALE

Prenditi cura della pulizia e dell'ambiente. Si consiglia la differenziazione degli imballaggi da smaltire.

P23: Questa etichetta indica la necessità di raccolta differenziata dei rifiuti di apparecchiature elettriche ed elettroniche. I prodotti con questa etichetta, a pena di ammenda, non possono essere smaltiti nella spazzatura ordinaria insieme ad altri rifiuti. Questi prodotti possono essere dannosi per l'ambiente e la salute umana e richiedono particolari forme di trattamento / recupero / riciclaggio / neutralizzazione. I prodotti così etichettati devono essere smaltiti nei punti di raccolta dei rifiuti di apparecchiature elettriche ed elettroniche. Informazioni sui punti di raccolta/rifiuto, sono disponibili presso le autorità locali o rivenditori di tali attrezzature. Le attrezzature usate possono anche essere rese al rivenditore, in caso di acquisto di un nuovo prodotto, in quantità non maggiore dei nuovi prodotti dello stesso genere acquistati. Le regole di cui sopra si applicano in qualsiasi parte dell'Unione Europea. Nel caso di altri paesi, è necessario utilizzare le norme giuridiche in vigore in quella nazione. Si consiglia di contattare il distributore del prodotto nella zona interessata.

AVVERTENZE / SUGGERIMENTI

Non attendersi alle raccomandazioni di queste istruzioni si possono provocare, ad esempio, incendi, scottature, scosse elettriche, lesioni fisiche e altri danni materiali e immateriali. Ulteriori informazioni sui prodotti con marchio Kanlux sono disponibili all'indirizzo: www.kanlux.com. Kanlux SA assume alcuna responsabilità per le conseguenze scaturite dall'osservazione delle prescrizioni contenute in queste istruzioni. La società Kanlux SA si riserva il diritto di apportare modifiche al manuale di istruzioni - la versione attuale può essere scaricata dal sito www.kanlux.com.

PL

PRZECZAZCENIE / ZASTOSOWANIE

Wyrob przeznaczony do stosowania w gospodarstwach domowych i ogólnego przeznaczenia.

MONTAZ

Zmiany techniczne zastrzeżone. Przed przystąpieniem do montażu zapoznaj się z instrukcją. Wyrob posiada styk/zacisk ochronny. Brak podłączenia przewodu ochronnego grozi porażeniem prądem elektrycznym. Montaż powinien wykonać osoba posiadająca odpowiednie uprawnienia. Wszelkie czynności wykonywać przy odłączonym zasilaniu. Należy zachować szczególną ostrożność. Końce przewodów należy odizolować na odpowiednią długość. W przypadku wystąpienia opornych końcówek przewodów, odetnij niebezpieczne końce przewodów, ściągając izolację przewodu na długość 8mm, zamocuj przewód w kostce zaciskowej. Schemat montażu: patrz ilustracje. Przed pierwszym użyciem należy upewnić się, że do prawidłowego mocowania mechanicznego i podłączenia elektrycznego. Wyrob może być przyłączony do sieci zasilającej, która spełnia standardy jakościowe określone prawem. Wyrob należy montować poza zasięgiem ręki.

CECHY FUNKCJONALNE

Wyrob użytkować wewnątrz pomieszczeń.

ZALECENIA EKSPLOATACYJNE / KONSERWACJA

Konserwację wykonywać przy odłączonym zasilaniu w systemy wyłączenia. Czystać wyłącznie delikatnymi i suchymi tkaninami. Nie używać chemicznych środków czyszczących. Nie zakrywać wyrobu. Zapewnić swobodny dostęp powietrza. Wyrob może nagrzać się do podwyższonej temperatury. UWAGA! Nie wpatrywać się w wiązkę światła diody/LED. Wyrob zasilany napięciem znamionowym lub zakresem podanych napięć. Nieopuszczanie jest użytkowanie wyrobu bez lub z pełną sybką ochronną. Wyrobu nie użytkować w miejscu w którym panują niekorzystne warunki otoczenia np. pył, woda,

wilgoć, wibracje, atmosfera wybuchowa, opary lub wycieki chemiczne itp.

WYJAŚNIENIA STOSOWANYCH OZNACZEŃ I SYMBOŁI

- P1: Napięcie znamionowe, częstotliwość.
P2: Moc znamionowa.
P3: Znamionowy strumień świetlny.
P4: Podany strumień świetlny dotyczy zastosowanego źródła światła (modułu LED).
P5: Ten produkt zawiera źródło światła o klasie efektywności energetycznej "E"
P6: Trwałość znamionowa.
P7: Temperatura barwnowa.
P8: Klasa I Wyrob, w którym ochrona przed porażeniem elektrycznym spełniona, poza izolacją podstawową, dodatkowe środki bezpieczeństwa w postaci dodatkowego ochronnego obrotu do którego należy podłączyć przewody ochronne stałe instalacji zasilającej.
P9: Symbol oznacza minimalną odległość jaką może mieć oprawa oświetleniowa (jej źródła światła) od miejsc i obiektów oświetlanych.
P10: Ochrona przed ciałami stałymi większymi niż 12mm.
P11: Stosować tylko wewnątrz pomieszczeń.
P12: Wyrob można stosować tylko w oprawie z szybą ochronną. Należy natychmiast wymienić popękany lub uszkodzony klozi lub ekran, szybę ochronną.
P13: Wyrob spełnia wymagania Dyrektyw Unii Europejskiej UE.
P14: Wyrob nie współpracuje ze sterownikami oświetlenia.
P15: Certyfikat zgodności potwierdzający jakość produkcji z zaktualizowanymi standardami na terytorium Unii Celniej.
P16: Wyrob spełnia wymagania przepisów stosowanych w Wielkiej Brytanii (UK).
P17: Wyrob spełnia wymagania przepisów technicznych stosowanych w Ukrainie.
P18: Ilość obrotów w min.
P19: Poziom głośność.
P20: Wydajność wyrobu.
P21: Możliwość wymiany źródła światła LED jedynie przez wykwalifikowany personel (tylko przez serwis Kanlux).
P22: Możliwość wymiany osprzętu sterującego jedynie przez wykwalifikowany personel (tylko przez serwis Kanlux).

OCHRONA SRODOWISKA

Dbaj o czystość i środowisko. Zalecamy segregację odpadów poopakowaniowych.
P23: Oskonywanie wskazuje na konieczność selektywnego zbierania złomu sprzetu elektrycznego i elektronicznego. Wyrobów tak oszakowanych, pod koniec grywny, nie można wyrzucać do zwykłych śmieci razem z innymi odpadami. Wyroby takie mogą być szkodliwe dla środowiska i zdrowia ludzkiego, wymagają specjalnej formy przetwarzania, w szczególności odzysku, recyklingu i/lub unieszkodliwiania. Wyroby tak oszakowane powinny zostać oddane do punktów zbierania zużytego sprzetu elektrycznego lub elektronicznego. Informacje na temat punktów zbierania/odbioru udzielają władze lokalne lub sprzedawcy tego rodzaju sprzetu. Zużyty sprzet może zostać również oddany do sprzedawcy, w przypadku zakupu nowego wyrobu w ilości nie większej niż nowy kupowany sprzet tego samego rodzaju. Powyższe zasady dotyczą obszaru Unii Europejskiej. W przypadku innych państw należy stosować prawne regulacje obowiązujące w danym kraju. Zalecamy kontakt z dystrybutorem naszego wyrobu na danym obszarze.

UWAGI / WSKAZÓWKI

Nie stosowanie się do zaleceń niniejszej instrukcji może doprowadzić np. do powstania pożaru, poparzeń, porażenia prądem elektrycznym, obrażeń fizycznych oraz innych szkód materialnych i niematerialnych. Dodatkowe informacje na temat produktów marki Kanlux dostępne są na: www.kanlux.com. Firma Kanlux SA nie ponosi odpowiedzialności za skutki wynikające z nieprzebrzegania zalet niniejszej instrukcji. Firma Kanlux SA zastrzega sobie prawo do wprowadzania zmian w instrukcji - aktualna wersja do pobrania ze strony www.kanlux.com.

CZ

URCENIE / POUZITIE

Wyrobek uręeny pro použití v domácnosti nebo k podobnému použití.

M

P14: A termék nem működik együtt a fényerősség-szabályozókkal.
P15: A termék Vámunio területén elismert szabványok szerinti minőségét igazoló Megfelelősségi Tanúsítvány.
P16: A termék megfelel az Egyesült Királyságban (UK) alkalmazandó előírások követelményeinek.
P17: A termék megfelel az Ukrajnában alkalmazandó műszaki előírások követelményeinek.
P18: Fordulatszám percekben.
P19: Hangnyomósság.
P20: A termék teljesítmény-képessége.
P21: A LED fényforrás kizárólag szakképzett szakember cserélheti ki.
P22: A vezérlőberendezést kizárólag szakképzett szakember cserélheti ki.

KÖRNYEZETVÉDELME

Újgelyen a katasztróga és a környezetre, javaslott a csomagolási hulladék szegregációjá.

Z1 és Z2 a jel a termék az elhasználtított elektronkos és elektronikus berendezések gyűjtésének a szükségességét. Így megelőlt termékek a bírsg kibeszárának a terhe alatt szökös szemetárolóba nem dobtathók ki. Ilyen termékek károsok lehetnek a környezetre és az emberi egészségre, a feldolgozás / újrahatszósítás / kezelés / hatástalanítás különös formáját igénylik. Így megelőlt termékeket el kell szállítani az elhasználtított elektronkos és elektronikus berendezés gyűjtő helyre. Információk a gyűjtőhelyekre vonatkozóan a helyi hatóságoktól vagy az érintett berendezés forgalmazójától kaphatók. Az elhasználtított berendezés az eladójá is köteles átvenni az új újgelyen típusú berendezés újgelyen mennyiségben történő visszaszállításáért. A fenti szabályok az Európai Unió területén érvényesek. Más ország esetében az adott ország területén hatályos jogszabályokat kell alkalmazni. Létező termékeknek az értékesítők által teruleten működő forgalmazóval.

TANÁCSOK JAVASLATOK

A jelen útmutató figyelem kívül hagyása a tűz, áramütés, égés, testi sérülés és egyéb anyagi és nem anyagi kár veszélyével járhat. További információ a Kanlux termékeiről a www.kanlux.com weboldalon kapható. Kanlux SA nem vállal felelősséget a jelen útmutató figyelem kívül hagyásának az eredményeiért. A Kanlux SA fenntartja az adatok módosításának jogát - az aktuális verzió a www.kanlux.com oldalról tölthető le.

RO/MD SCOPUL / FOLIOSIREA

Produsul destinat utilizării în gospodării și de uz general.

MONTAJUL

Modificări tehnice rezonabile înainte de a trece pentru instalarea cistei instrucțiunilor. Produsul continue contact/demă de protecție. Lipsa de conexiune controlantului de protecție este pericol de șoc electric. Persoana de instalare ar trebui să fie cu autoritatea competentă. Orice acțiune face după opirea alimentării. Trebuie făcută atenția mare Sfârșitul de instalare ar trebui să fie izolat, la lungimea corespunzătoare. În cazul în care vârfului de sârmă sunt galvanizate: Taieți caștele de sârmă galvanizată, trageți izolația din sârmă la lungimea de 8 mm, atașați cablul în loc de demă. Schematică montajului: a se vedea ilustrații. Înainte de prima utilizare, asiguraj-vă că o conexiune buna de montare mecanică și electric. Produsul poate fi conectat la rețea, care să corespundă standardelor de calitate definite de legislația de energie. Produsul trebuie instalat în afara rezei de acțiune a mâinii.

CARACTERISTICE FUNCTIONALE

Utilizaj numai în interiorul.

RECOMANDARILE DE OPERARE / INTREINEREA

Intreținerea poate sa fie efectuate după deconectarea de la putere după ce produsul s-a răcit. Curăți numai cu jeșături delicate și uscate. Nu folosiți detergenți chimice. A nu se acționa produsului. Asigurați-vă că produsul este în condiții până la temperaturile indicate. ATENȚIE! Nu se uita la fasciculul diodei / diodeilor LED. Produsul sa alimenteze exclusiv cu tensiunea nominală sau de tensiune din interiorul specificat. Este inacceptabil pentru a utiliza produsul, fără sau cu team de protecție cracked. Nu se utilizează produsul într-un loc în cazul în care predomină condițiile de mediu negative, cum ar fi de exemplu: ăur, aer, umiditate, vibrații, atmosferă explozivă, vapori sau fumulurle chimice, etc.

EXPLICAȚIE DE MARCI SI SIMBOLURILE UTILIZATE

P1: Tensiunea nominală, frecvență.

P2: Puterea nominală.

P3: Fluxul de lumina nominal.

P4: Fluxul luminos specificat se refera la sursa de lumina utilizata (modul LED).

P5: Acest produs este echipat cu o sursa de lumina cu casa de eficienta energetica "E".

P6: Rețea energiei nominală.

P7: Temperatura de cablare.

P8: Clasa I produs. In care protejia împotriva șocurilor electrice îndepălineș, în afara de izolația de bază, măsurii de securitate suplimentare sub formă de circuit de protecție suplimentar care trebuie sa fie conectat cablu de protecție instalat în loc de alimentare.

P9: Indică distanța minimă pe care poate are corpul de iluminat (sursă e de lumina) de la lucrurile și obiectele de iluminat.

P10: Protecția împotriva corupției solului mai mar de 12mm.

P11: Utilizaj numai în interiorul.

P12: Produsul poate fi utilizat doar cu rama de sticla de protecție. Ar trebui să înlocuiți imediat fisurate sau deteriorate lentile sau ecran de protecție.

P13: Produs este conform cu directivele Uniunii Europene (UE).

P14: Produsul nu funcționează cu dimmers de iluminat.

P15: Certificatul de conformitate confirmă calitatea producției cu standardele aprobate pe teritoriul Uniunii Vamale.

P16: Produsul îndeplinește cerințele reglementărilor aplicabile în Marea Britanie, (UK)

P17: Produsul îndeplinește cerințele reglementărilor tehnice aplicabile în Ucraina.

P18: Numarul rota ilitr în min.

P19: Nivelul zgomotului.

P20: Eficienta a produsului.

P21: Sursa de lumina cu LED poate fi înlocuita numai de personalul calificat (departamentul tehnic Kanlux).

P22: Orice panou de control sau echipament de control poate fi înlocuit numai de personalul calificat (departamentul tehnic Kanlux).

PROTECȚIE MEDIULUI

Ai grijă de curățenia și a mediului. Vă recomandăm segregarea de deșeuri după ambalajele.

P23: Această etichetă indică necesitatea de colectarea separată a deșeurilor de echipamente electrice și electronice. Produsele, astfel etichetate, sub sancțiunea amenzi, nu avey posibilitatea să arunce la gunoi ordinar, împreună cu alte deșeuri. Aceste produse pot fi dăunătoare pentru mediul ambiant și sănătatea umană, necesită forme speciale de tratare / valorificare / reciclare / eliminare. Produsele etichetate astfel ar trebui să fie plasate la punctul de colectare a deșeurilor de echipamente electrice și electronice. Informațiile referitoare la punctele de colectare / primirii dau autoritățile locale sau distribuitor de astfel de echipamente. Echipament folosit poate fi de asemenea plasat la vânzătorul, atunci când achiziționează un produs nou într-o sursă de apă care poate fi mare decât noi echipamente achiziționate în același fel. Aceste norme se aplică în zona Uniunii Europene. În cazul altor țări ar trebui să se aplice reglementările legale în vigoare în țară. Vă recomandăm să contactați distribuitorul de produse noastre din zona dumneavoastră.

COMENTARII / SUGESTII

Ne folosirea recomandarilor din acest ghidul poate duce la crearea unui astfel de incendiu, arsuri, un șoc electric, leziuni fizice și alte daune materiale și materiale. Informații suplimentare despre produse de marcă Kanlux sunt disponibile la:

www.kanlux.com. Kanlux SA nu este responsabil pentru orice consecințe care rezultă din nepăstrarea recomandarilor din acest manual. Compania Kanlux SA își rezervă dreptul de introduce a modificărilor în instrucțiune - versiunea actuală din versiune ar putea fi descărcată de pe pagina www.kanlux.com.

SI

NAMEN / UPORABA

Proizvod namenjen hišni in splošni uporabi.

MONTAŽA

Tehnične specifikacije pridržane. Pred montažo preberite navodila za uporabo. Proizvod vsebuje stik/zastžnik spono. Brez vključitvi zaščitnega kabla, obstaja tveganje kratkega sklopa. Montirati sme samo oseba, ki ima primerne kvalifikacije. Montažo naredite pri vključenem napajanju. Bodite pri montaži pazljivi. Konci kablov morajo biti odizolirani na primerno dolžino. Če so konice vidno prevlečene s kosilom, odrežite kosilnice konice vidno, odstranite izolacijo v dolžini 8 mm in v navedeni sestavni sponki. Shema montaže: glejte ilustracije. Pred prvo uporabo, se morate prepričati, da je montaža narejena pravilno in je pravilno vključena v električno instalacijo. Proizvod vključuje samo v pravilno električno instalacijo, ki ustreza kakovostnim standardom, ki so v skladu z zakonom. Izdelek je treba namestiti zunaj ožja dosega rok.

FUNKCIONALNI ZNAČAJI

Proizvod namenjen samo notranji uporabi.

NAVODILA ZA RAVNANJE / VZDRŽEVANJE

Vzdrževanje izvršite samo pri izključenem napajanju in po ohlajitvi proizvoda. Za čiščenje uporabljajte samo suhe in mehke tkanine. Ne smete uporabljati nobenih detergentov (tudi kemikalij). Ne smete zakrivati ​​proizvoda. Proizvod mora imeti neposrede dostop k zraku. Proizvod se lahko ogreva do visokih temperatur. POZOR! Ne smete pogledati na žarek svetlobe LED diod/diod. Proizvod napajati samo z imerskim tokom ali z tokom z obsegu danih napetosti. Ne smete uporabljati proizvoda brez zaščitne šipke ali z raboto zaščitno šipko. Proizvod ni namenjen za uporabo na prostoru, kjer so nekloritni pogoj, npr. prah, voda, vlaga, vibracije, eksplozivno okolje, kemični dimi itd.

OBRAZNEITEV UPORABLJENIH OZNAČENJ V SIMBOLU

P1: Nazivna napetost, frekvenca.

P2: Nazivna moč.

P3: Nominalni svetlobni tok.

P4: Navedeni svetlobni tok je nanaša na uporabljeni vr svetlobe (modul LED).

P5: Ta izdelek vsebuje svetlobni vir z razreda energetske učinkovitosti "E".

P6: Nominalna trajnost.

P7: Barvna temperatura.

P8: I razred. Pomeni, da zaščito pred električnim šokom, razen osnovne izolacije, upolnjujejo dodatni varnostni ukrepi, kaj pomeni dodatni zaščitni tokovki, do katerega je treba priključiti zaščitni kabel iz stalne napetosti opreme.

P9: Opaziti pomeni minimalno oddaljenost, ki jo mora imeti svetilo (vir svetlobe) od prostorov in objektov, ki so s tem svetilom osvetljeni.

P10: Zaščita pred trdimi telesi v velikosti večji kot 12 mm.

P11: Proizvod namenjen samo notranji uporabi.

P12: Proizvod uporabljajte samo v svetlini z zaščitno šipko. Prizadet oče, poškodovan senčnik ali ekran, ter zaščitna šipa, je treba takoj zamenjati.

P13: Proizvod je v skladu s pogojni direktive Evropske unije (EU).

P14: Proizvod ne spodbuja zatelemiki.

P15: Potrdilo o skladnosti kakovosti proizvodnje s standardi, ki so potrjeni na ozemlju carinske unije.

P16: Izdelek upolnjuje zahtve predpisov, ki veljajo v Veliki Britaniji (UK).

P17: Izdelek upolnjuje zahtve tehničnih predpisov, ki veljajo v Ukrajini.

P18: Številno vrtiljegov (minimalno).

P19: Nivo glasnosti.

P20: Zmogljivost proizvoda.

P21: LED svetilovni vir lahko zamenja samo usposobljeno osebeje (samo s storitvijo Kanlux).

P22: Nadzorno strojno opremo lahko zamenja samo usposobljeno osebeje (samo s storitvijo Kanlux).

VARSTVO OKOLJA

Skrbite za varstvo okolje in čistočo. Priporočamo segregacijo embalažnih odpadkov.
P23: Ta opazilna pomeni, da ne smete nikoli držati izrabljenih električnih in elektroničnih strojev obročev. Ti proizvodi so lahko škodljivi za okolje in ljudsko zdravje, za to zahtevajo specialne forme varovanja / recikliranja / uničenja. Tak označeni proizvodi, pod pretpro kaj z globa, ne smete odstranjavati v običajna smetiška, skupaj z drugimi odpadki. Tak označeni proizvodi morajo biti oddajani v zbirne centre zbiranja izrabljenih električnih in elektroničnih naprav. Informacije o žbirnih centrih najdete v informacijskem centru lokalnih uprav ali pri sprodajalcu. Izrabljene stroje lahko oddajate prodajcu, v primeru nakupi novega stroja in v kolikni ne večji kot kolčina novega stroja istega tipa. Te regulacije se kijejo Evropske unije. V primeru drugih držav, se morate naučiti po regulacijah obveznih v teh državah. Takrat priporočamo kontakt s distributorjem materialnih proizvodov.

OPOMBE / POMOC

Neupoštevanje teh navodilih za uporabo, lahko povzroči ogroženje s požarom, elektrošokom, telesno poškodbo ter distribuirjem materialnimi in nematerialnimi poškodbami. Dodatne informacije o proizvodih podjetja Kanlux, najdete na www.kanlux.com. Kanlux SA ni odgovoren za poškodbe, ki so povzročene zaradi neupoštevanja navodil za uporabo. Podjetje Kanlux SA si pridržuje pravico do spremembe navodil - veljavna različica je na voljo na strani www.kanlux.com.

BG

ПРЕДНАЗНАЧЕНИЕ / ИЗПОЛЗВАНЕ

Продукт предназначен за използване в домашни спонства и общо предназначение.

МОНТАЖ

Технически промени запазени. Преди монтаж да се прочетете инструкцията. Продукта приглежа защитен контактолема. От липса на включване защитен кабел може да се получи токов удар. Монтаж следва да е извършен от лице, притежаващо съответни разрешения. Всю действие да се извършва при изключено захранване. Трябва да се предприемне специални грижи. Краищата на кабелите да се изолира на правина дължина. При появяване на калайдисани накрайници на кабел: отрежете калайдисаните накрайници на кабел, сваляте изоляция на кабела на дължина 8 мм, закрепете кабела в зажимната бучка. Сchema на монтаж: виж илустрации. Преди първа употреба уверете се, че механизмоти монтирање и електрическата връзка са правилни. Продуктът може да бъде включен към електрическата мрежа, която отговаря на специални изисквания за качество на енергетичта опоработеност от законодателството. Продуктът трябва да се монтира извън обсега на ръцете.

ФУНКЦИОНАЛНИ ХАРАКТЕРИСТИКИ

Да се използва продукта вътре в помещениата

ПРЕПОРЪКИ ЗА ЕКСПЛУАТАЦИЯ / КОНСЕРВАЦИЯ

Да се конзервира при изключено захранване и щед охлаждане на продукта. Да се почиства само с деликатни и сухи тъкани. Да не се използва химически почистващи препарати. Да не се закрива продукта. Да се осигури свободен достъп до въздуха. Продуктът може да се нагрее до повишена температура. ВНИМАНИЕ! Не се заглеждайте в светлината на диода / диода LED. Да се захранва продукта само с номинално напрежение или определен диапазон на дадени напрежения. Недоступно е да се използва устройството без или с пунчоно заштитно стъкло. Да не се използва продукта на място, съдето има неблагоприятни условия на околната среда, напр. праж, вода, влага, вибрации, екстремна атмосфера, изгаряния или химически дим и др.

ОБЪСНЕНИЕ НА ИЗПОЛЗВАНИТЕ ЗНАЦИ И СИМВОЛИ

P2: Номинална мощност.

P3: Номинален светлинен поток.

P4: Специфичния интензитет на светлината отговаря на светлината на светелкита (LED МОДУЛ) който се използва.

P5: Продукта е снабден с източник на светлина с енергийна ефективност клас "E"

P6: Номинална трайност.

P7: Цветна температура.

P8: Клас I. Продукт, в който за защита срещу токов удар, освен основната изоляция, отговарят допълнителни мерки за сигурност под форма на допълнителна защитна оемка, към която трябва да се включи защитен проводник на постоянна захранваща инсталация.

P9: Символът означава минималното разстояние на осветителното тяло (неговите проводници на светлината) от места с осветявани предмети.

P10: Защита от проникновение предмете величиной более 12 мм.

P11: Използвайте само вътре в помещениата

P12: Продуктът може да се използва само в осветително тяло със заштитно стъкло. Трябва незабавно да се сменят напукан или повреден абаксум или екран, заштитно стъкло.

P13: Продуктът е в съответствие с Директивите на Европейския Съюз (ЕС).

P14: Продуктът не работи с димери на светлината.

P15: Сертификатът за съответствие потвърждава качеството на продукцията с одобрените стандарти на територията на Миннеския Съюз.

P16: Продуктът отговаря на изискванията на разпоредбите, действащи във Великобритания (UK).

P17: Продуктът отговаря на изискванията на техническите регламенти, приложими в Украйна.

P18: Брой на оборотите в една минута.

P19: Ниво на шума.

P20: Ефективността на продукта.

P21: LED източник на светлина може да се замени само с квалифициран персонал (сервис на Kanlux).

P22: Всякакви контролни елементи или контролно оборудване може да се замени само с квалифициран персонал (само от сервис на Kanlux).

ОПАЗВАНЕ НА ОКОЛНАТА СРЕДА

Пазете чистотата на околната среда. Препоръчваме разделяне на отпадъците от опаковките.

P23: Това означение показва необходимостта от разделяне събиране на отпадъци от електрическо и електронно оборудване. Назначени по този начин продукти, под заплаха от глоба не можете да изхвърляте в кофа за общиново колекто заедно с други отпадъци. Тези продукти могат да бъдат вредни за околната среда и човешкото здраве, те се нуждаят от специални форми на обработка / оползотворяване / рециклиране /

обезвреждане. Продукти означени по този начин трябва да бъдат поставени на място на събиране на отпадъци от електрическо и електронно оборудване. За информация за пунктовете за събиране / вземане предоставя местните власти или търговци на такова оборудване. Изключено оборудване може също да бъде върнато на продавача, при закупуване на нов продукт в размер не по-голям от новото оборудване, закупено в същия вид. Тези правила се отнасят за района на Европейския Съюз. В случай на други страни следва да се прилагат законните разпоредби в сила в страната. Препоръчваме ви да се свържете с нашия дистрибутор на продукта във вашата държава.

КОМЕНТАРИ / ПРЕДЛОЖЕНИЯ

Независимо на препоръките на тази инструкция може да дведат напр. до пожар, пожарен, електрически шок, физически травми и други неблагоприятни температурни условия. Допълнителна информация на тему товаров марки Kanlux доступна на сайте: www.kanlux.com Kanlux SA не отговаря за последицата произтичащи от неспазване на препоръките на тази инструкция. Фирма Kanlux SA запазва правото си за въвеждане на промени в инструкцията - актуалната версия е достпйна за изтегляне в интернет сайта www.kanlux.com.

RU/УY ПРЕДНАЗНАЧЕНИЕ / ПРИМЕНЕНИЕ

Изделие предназначено для применения в домашних хозяйствах и для общего употребления.

УСТАНОВКА

Технические изменения застережены. Прежде, чем приступить к установке, следует ознакомиться с инструкцией. К изделию прилагается омычлазащитный щиток. Опустите соединения жидкого провода укоротке поражениеми электричеством. Изделие должно замонтировать лицо с соответствующими правами. Всеобщие действия следует проводить при выключенном питании. Следует соблюдать особую осторожность. Основные проводя следуют изолировать на соответствующей длине. В случае появления окисленных концов проводяе отрежьте окисленные концы проводя, снимите 8мм изоляции проводя, укреплете провод в сетевой колоде. Схема монтажа: смотреть иллюстрацию. Перед первым употреблением изделие следует проверить механическое крепление и электрическое соединение. Изделие может быть присоединено к питающей сети, которая исполняет электрические стандарты энергии, утвержденных правом. Продукт должен быть установлен вне досягаемости руки.

ФУНКЦИОНАЛЬНАЯ ХАРАКТЕРИСТИКА

Изделие применяется внутри помещений.

СОВЕТЫ ПО ЭКСПЛУАТАЦИИ / КОНСЕРВАЦИЯ

Уход за изделием при выключенном питании, только после того, как изделие остынет. Чистить исключительно деликатными и сухими тканями. Не применять химические чистящие средств. Не закрывать изделие. Обеспечить свободный доступ воздуха. Изделие может нагреваться до повышенной температуры в зависимости от окружающей среды. Доплнителна информация на тему товаров марки Kanlux доступна на сайте: www.kanlux.com Канlux SA не отговаря за последицата произтичащи от неспазване на препоръките на тази инструкция. Фирма Kanlux SA запазва правото си за въвеждане в местях с невыгодными условиями окружения, напр. пыль, вода, влажность, вибрации, напряженная атмосфера, химические испарения или газа и т.д.

ОБЪЯСНЕНИЯ ПРИМЕНЯЕМЫХ ОБОЗНАЧЕНИЙ И СИМВОЛОВ

P1: Напряжение номинальное, частота.

P2: Номинальная мощность.

P3: Номинальная струя света.

P4: Указанный световой поток относится к используемому источнику света (светодиодному модулю).

P5: Этот продукт содержит источник света класса энергоэффективности "E".

P6: Номинальная прочность.

P7: Температура цвета.

P8: Класс I. Данное изделие выполняет функцию от поражения электрическим током, кроме основной изоляции, исполняют также дополнительные средства безопасности, в качестве дополнительной защитной цепи, к которой можно присоединить защитную цепь основного питающего устройства.

P9: Символ обозначает минимальное расстояние между светильником (его источником света) и освещаемым объектом.

P10: Защита от проникновения предметов величиной более 12 мм.

P11: Применять только внутри помещений.

P12: Изделие можно применять только в корпусе с защитным стеклом. Следует немедленно поменять погрессанный или испорченный абаксум или экран, заштитное стъкло.

P13: Изделие выполняет требования Директива Европейского Союза (ЕС).

P14: Изделие не работает с умелыми освещенями.

P15: Сертификат соответствия, подтверждающий соответствие качества продукции с утвержденными стандартами на территории Таможенного Союза.

P16: Продукт соответствует требованиям действующи в Великобритании (UK) стандартам.

P17: Товар соответствует требованиям действующи в Украине технических регламентов.

P18: Число оборотов в минуту.

P19: Уровень громкости.

P20: Производительность изделия.

P21: Возможность замены светодиодного источника света только квалифицированным персоналом (только сервисом Kanlux).

P22: ПРА может быть заменена только квалифицированным персоналом (только сервисом Kanlux).

ЗАЩИТА ОКРУЖАЮЩЕЙ СРЕДЫ

Заблечьте о чистоте и окружающей среде. Рекомендуем сортировку отбросов.

P23: Данное обозначение указывает на необходимость селекционного сбора использованных электрических и электронных приборов домашнего обихода. Размеченные таким образом изделия нельзя выкидывать с обычным мусором, за что грозит штраф. Данные изделия могут быть опасны для окружающей среды и для здоровья людей, они требуют специальной формы переработки / восстановления / рециклинга / обезвреживания. Данные изделия следует утилиз в пункт сбора и утилизации электрического и электронического оборудования. Информацию на тему пунктов сбора/переработки распространяют локальные власти или продавцы оборудования данного типа. Использование оборудование можно также отдать продавцу, если новое изделие куплено в числе не больше, чем новое оборудование того же вида. Выше перечисленные правила касаются территории Европейского Союза. В случае других государств, следует придерживаться прав, действующих в данном государстве. Рекомендуем контакт с дистрибутором нашего изделия на данной территории.

ПРЕДЛОЖЕНИЯ / УКАЗАНИЯ

Необходимо в данной инструкции могут привести, например, к пожарам, ожогам, поражением электрическим током, а также к другим материальным и нематериальным убыткам. Доплнителна информация на тему товаров марки Kanlux доступна на сайте: www.kanlux.com Kanlux SA не отговаря за последицата произтичащи от неспазване на препоръките на тази инструкция. Компания Kanlux SA оставляет за собой право вносить изменения в инструкцию - текущая версия для скачивания на сайте www.kanlux.com.

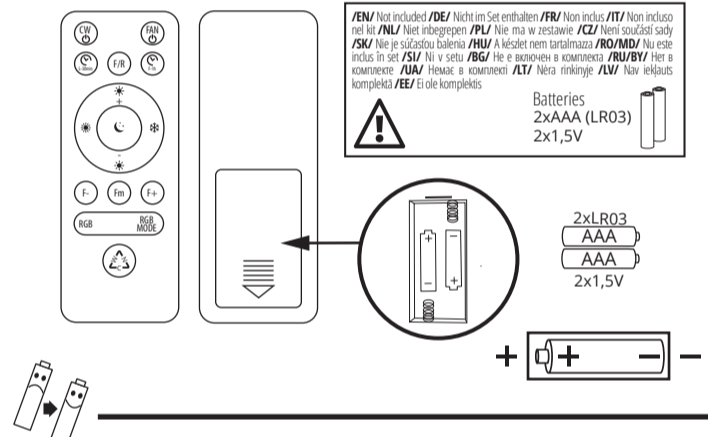
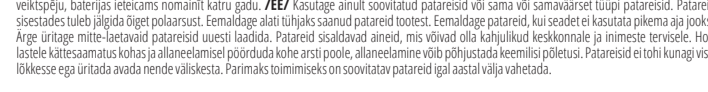
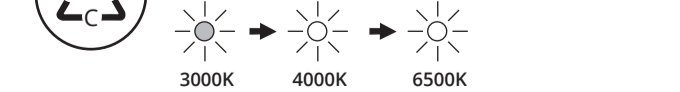
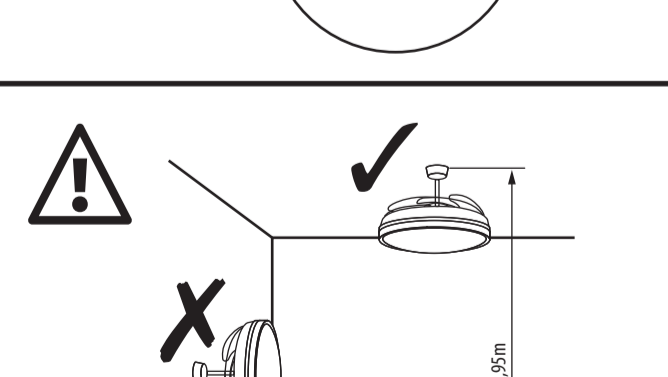
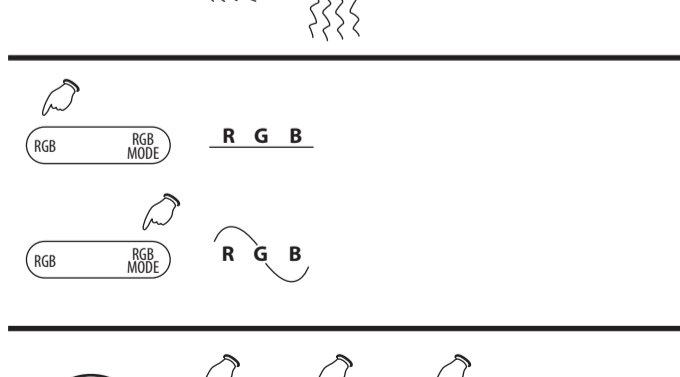
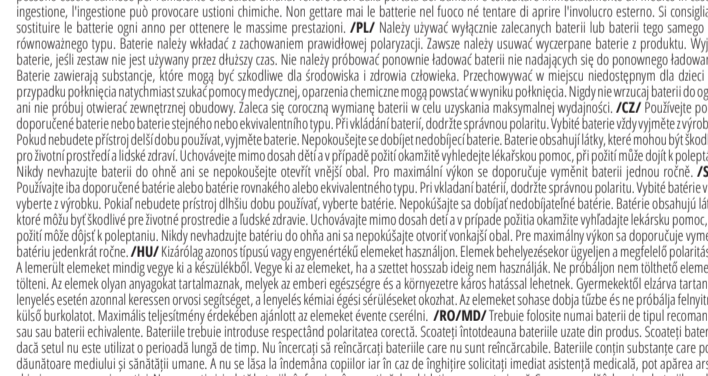
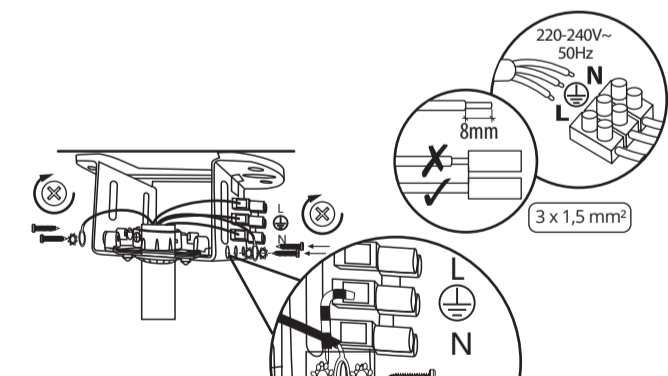
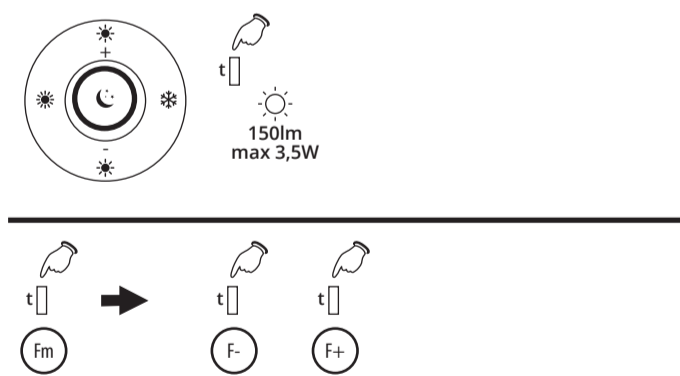
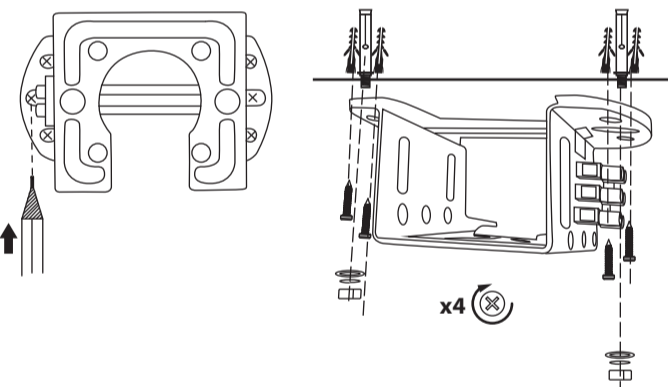
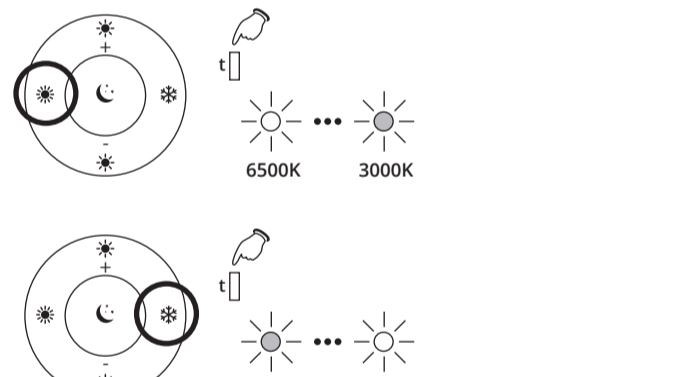
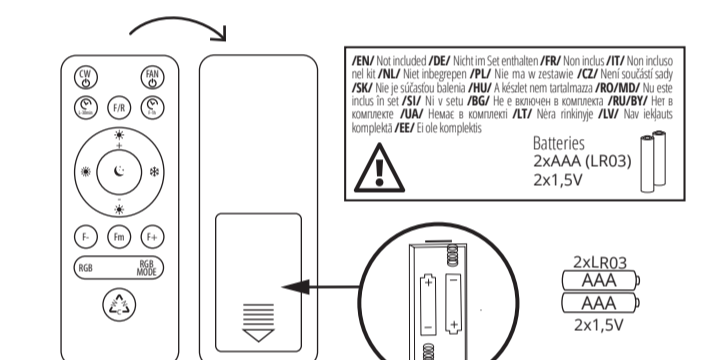
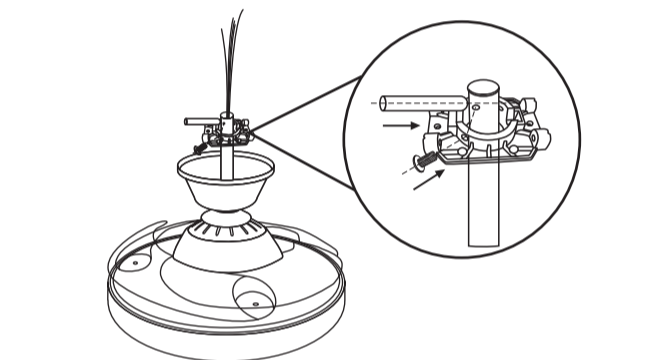
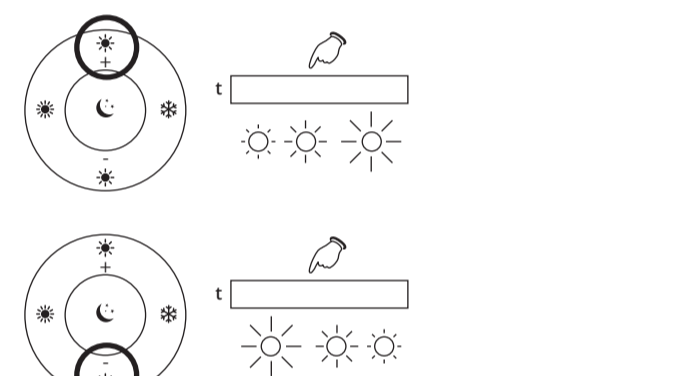
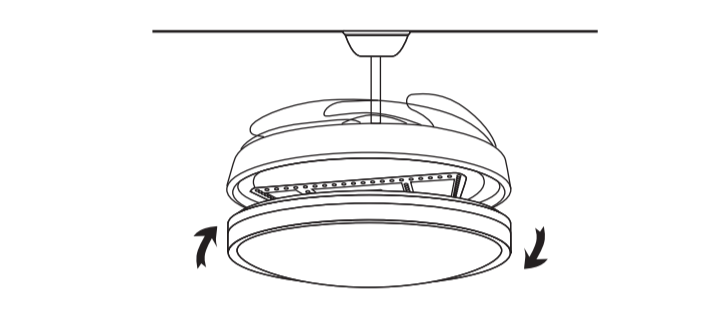
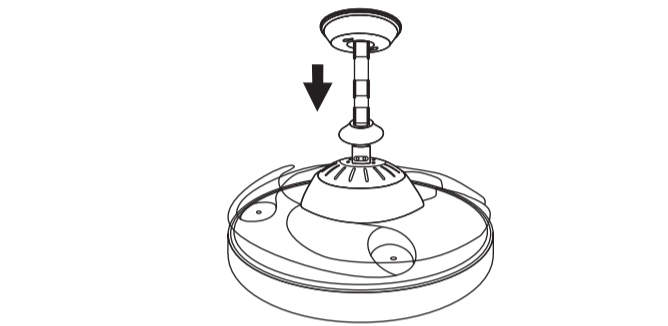
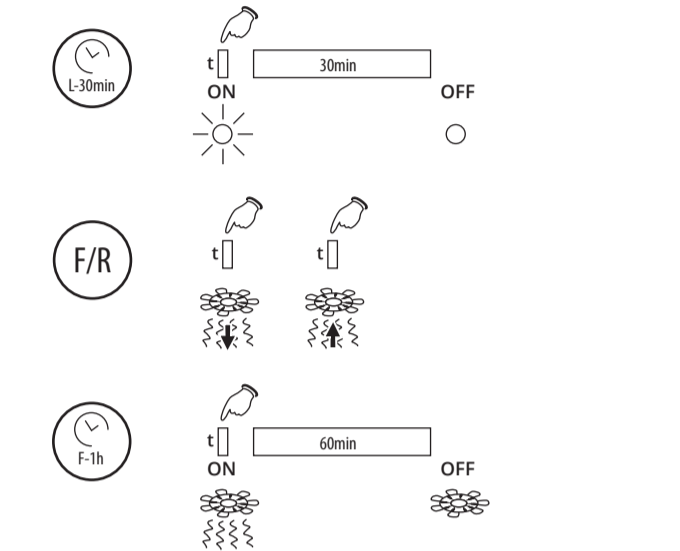
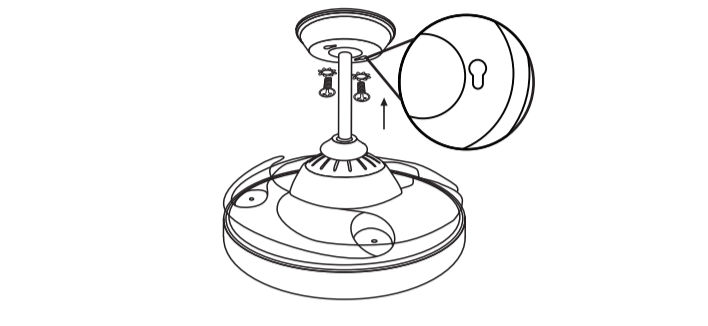
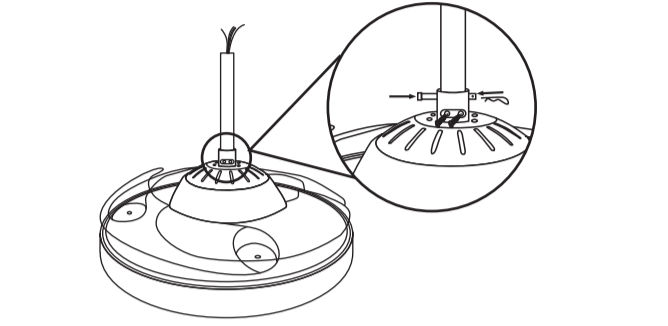
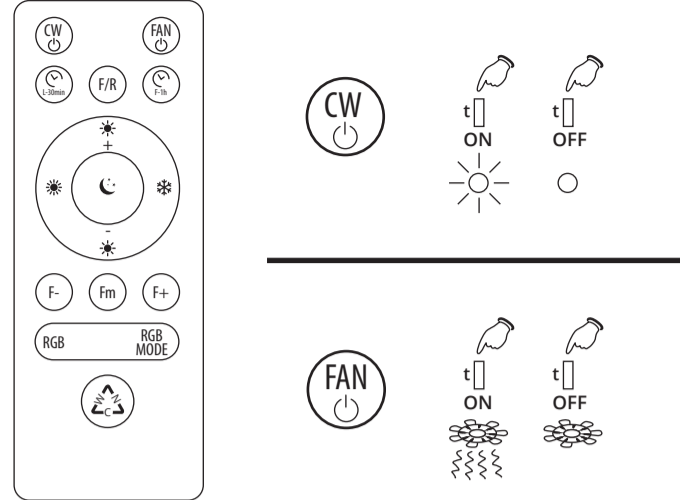
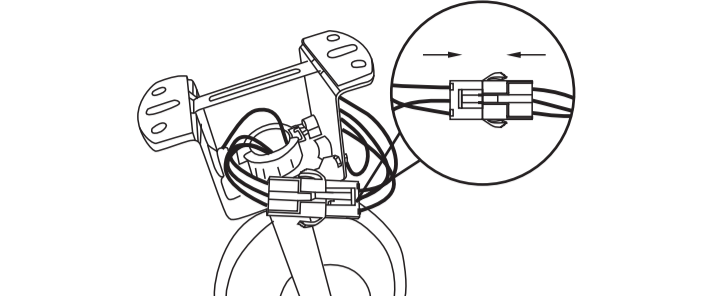
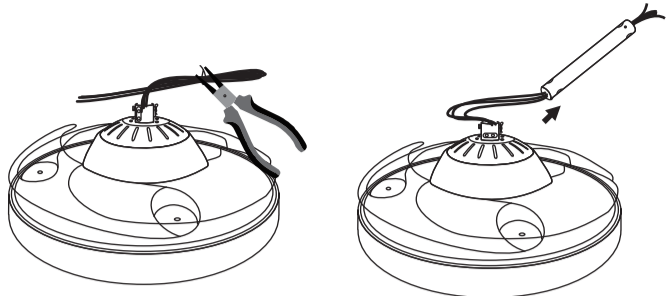
UA

ПРИЗНАЧЕННЯ / ЗАСТОСУВАННЯ

Виріб призначений для застосування в домашньому господарстві і загального призначення.

МОНТАЖ

Технічні зміни вимагають згоди виробника. Перед початком монтажу необхідно ознайомитися з інструкцією. Виріб має контакт/защитнак щиток. Опустіть підключення рідинного провід укоротке ураження електричним струмом. Монтаж повинен виконуватися особою з відповідними компетенціями. Всі операції повинні проводитися при відключеному живленні. Необхідно бути особливо обережним. Кінці провід



/EN/ Use only recommended batteries or those of the same or equivalent type. Batteries are to be inserted with the correct polarity. Always remove exhausted batteries from the product. Remove batteries if the set is not used for extended periods of time. Do not attempt to re-charge non-rechargeable batteries. Batteries contain substances that may be harmful to the environment and human health. Keep out of reach of children and seek immediate medical help if swallowed, chemical burns may arise from ingestion. Never throw batteries in a fire or attempt to open the outer casing. It is recommended that the batteries are replaced annually for maximum performance. **/DE/** Verwenden Sie nur empfohlene Batterien oder Batterien desselben oder eines gleichwertigen Typs. Die Batterien müssen mit der richtigen Polarität eingesetzt werden. Entfernen Sie verbrauchte Batterien immer aus dem Gerät. Entfernen Sie die Batterien, wenn das Gerät über einen längeren Zeitraum nicht benutzt wird. Versuchen Sie nicht, nicht wiederaufladbare Batterien aufzuladen. Batterien enthalten Stoffe, die für die Umwelt und die menschliche Gesundheit schädlich sein können. Außerhalb der Reichweite von Kindern aufbewahren und bei Verschlucken sofort einen Arzt aufsuchen, da Verätzungen beim Verschlucken auftreten können. Werfen Sie die Batterie niemals ins Feuer und versuchen Sie nicht, das Gehäuse zu öffnen. Es wird empfohlen, die Batterien jährlich auszutauschen, um die maximale Leistung zu erhalten. **/FR/** Utilisez que des piles recommandées ou des piles de type identique ou équivalent. Les piles doivent être insérées en respectant la polarité. Retirez toujours les piles usées du produit. Retirez les piles si l'appareil n'est pas utilisé pendant une longue période. N'essayez pas de recharger des piles non rechargeables. Les piles contiennent des substances qui peuvent être dangereuses pour l'environnement et la santé. Tenir hors de portée des enfants et, en cas d'ingestion, consulter immédiatement un médecin, des brûlures chimiques peuvent se produire en cas de l'ingestion. Ne jetez jamais la batterie dans le feu et ne tentez pas d'ouvrir le boîtier extérieur. Il est recommandé de remplacer les piles chaque année pour une performance maximale. **/NL/** Gebruik alleen aanbevolen batterijen of batterijen van hetzelfde of een gelijkwaardig type. De batterijen moeten met de juiste polariteit worden geplaatst. Verwijder lege batterijen altijd uit het product. Verwijder de batterijen als de set lange tijd niet wordt gebruikt. Probeer geen niet-oplaadbare batterijen op te laden. Batterijen bevatten stoffen die schadelijk kunnen zijn voor het milieu en de menselijke gezondheid. Buiten bereik van kinderen houden en bij inslikken onmiddellijk een arts raadplegen, bij inslikken kunnen chemische brandwonden ontstaan. Gooi de batterij nooit in het vuur en probeer nooit de buitenste behuizing te openen. Het wordt aanbevolen de batterijen jaarlijks te vervangen voor maximale prestaties. **/IT/** Utilizzare solo batterie consigliate, dello stesso tipo o equivalenti. Le batterie devono essere inserite con la corretta polarità. Rimuovere sempre le batterie scariche dal prodotto. Rimuovere le batterie se il set non viene utilizzato per lunghi periodi di tempo. Non tentare di ricaricare batterie non ricaricabili. Le batterie contengono sostanze che possono essere dannose per l'ambiente e la salute umana. Tenere fuori dalla portata dei bambini e consultare immediatamente un medico in caso di ingestione. L'ingestione può provocare ustioni chimiche. Non gettare mai le batterie nel fuoco né tentare di aprire l'involucro esterno. Si consiglia di sostituire le batterie ogni anno per ottenere le massime prestazioni. **/PL/** Należy używać wyłącznie zalecanych baterii lub baterii tego samego lub równoważnego typu. Baterie należy wkładać z zachowaniem prawidłowej polaryzacji. Zawsze należy usuwać wyczerpane baterie z produktu. Wyjmij baterie, jeśli zestaw nie jest używany przez dłuższy czas. Nie należy próbować ponownie ładować baterii nie nadających się do ponownego ładowania. Baterie zawierają substancje, które mogą być szkodliwe dla środowiska i zdrowia człowieka. Przechowywać w miejscu niedostępnym dla dzieci i w przypadku połknięcia natychmiast szukać pomocy medycznej, oparzenia chemiczne mogą powstać w wyniku połknięcia. Nigdy nie wrzucać baterii do ognia ani nie próbować otwierać zewnętrznej obudowy. Zaleca się coroczny wymianę baterii w celu uzyskania maksymalnej wydajności. **/CZ/** Používejte pouze doporučené baterie nebo baterie stejného nebo ekvivalentního typu. Při vkládání baterií, dodržte správnou polaritu. Vyberte baterie vždy vyjímáte z výrobku. Pokud nebudete přístroj delší dobu používat, vyjměte baterie. Nepokoušejte se dobíjet nedobíjecí baterie. Baterie obsahují látky, které mohou být škodlivé pro životní prostředí a lidské zdraví. Uchovávejte mimo dosah dětí a v případě požití okamžitě vyhledejte lékařskou pomoc, při požití může dojít k popáleninám. Nikdy nehazujte baterie do ohně ani se nepokoušejte otevřít vnější obal. Pro maximální výkon se doporučuje vyměnit baterii jednou ročně. **/SK/** Používajte iba doporučené batérie alebo batérie rovnakého alebo ekvivalentného typu. Pri vkladaní batérií, dodržte správnu polaritu. Vyberte batérie vždy vyberte z výrobku. Pokiaľ nebudete prístroj dlhšiu dobu používať, vyberte batérie. Nepokúšajte sa dobíjať nedobíjateľné batérie. Batérie obsahujú látky, ktoré môžu byť škodlivé pre životné prostredie a ľudské zdravie. Uchovávajte mimo dosah detí a v prípade požitia okamžite vyhľadajte lekársku pomoc, pri požití môže dôjsť k popáleniam. Nikdy nehádzajte batérie do ohňa ani sa nepokúšajte otvoriť vonkajší obal. Pre maximálny výkon sa doporučuje vymeniť batériu raz ročne. **/HU/** Csak ajánlott vagy egyenértékű típusú elemeket használjon. Elemeket helyes polaritással tegyen be a megjelölt polaritásra. A lemerült elemeket mindig vegye ki a készülékből. Nevegye ki az elemeket, ha a szettet hosszabb ideig nem használja. Ne próbálja meg feltölteni a nem tölthető elemeket. Az elemek olyan anyagokat tartalmaznak, melyek az emberi egészségre és a környezetre káros hatással lehetnek. Gyermekektől elzárva tartandó, lenyelés esetén azonnal keresen orvosi segítséget, a lenyelés kémiai égési sérüléseket okozhat. Az elemeket sohasem dobja tűzbe és ne próbálja felnyitni a külső burkolatot. Maximális teljesítmény érdekében ajánlott az elemeket évente cserélni. **/RO/MD/** Trebuie folosite numai baterii de tipul recomandat sau sau baterii echivalente. Bateriile trebuie introduse respectand polaritatea corecta. Scoateti intodeuna bateriile uzate din produs. Scoateti bateriile daca setul nu este utilizat o perioada lunga de timp. Nu incercati sa reincarcati bateriile care nu sunt reincaricabile. Bateriile contin substante care pot fi daunatoare mediului si sanatatii umane. A nu se lasa la indemana copiilor iar in caz de inghitire solicitati imediat asistenta medicala, pot aparea arsuri chimice si umare a gâtului. Nu aruncati niciodata bateriile in foc si nu incercati sa deschideti carcasa exterioara. Se recomandă înlocuirea bateriilor odată pe an pentru o performanță maximă. **/BY/** Упоўняць толькі рэкамендаваныя батарэі ці батарэі аднаго тыпу ўстаўленага тыпу. Батарэі трэба вымаўляць з прыбораў, калі вы не выкарыстоўваеце прыбор доўгі час. Не спрабуйце перазагрузіць батарэі, якія не прызначаны для перазагрузкі. Батарэі могуць змяшчаць рэчывы, якія могуць быць шкоднымі для навакольнага асяроддзя і здар'ява людзей. Трымайце ў недаступным для дзяцей месцы. У разі пракоўвання негайна звярніцеся да лекара, бо магчымы хімічны опік. Ніколі не кідайце батарэю ў вагон і не намагайцеся разарыць знешні корпус. Перапыньце са батарэямі да смяня ўсяка годзіна за максімальнай прадукцыйнасці. **/RU/** Используйте только рекомендованные батареи или батареи того же или эквивалентного типа. Батареи необходимо вставлять с соблюдением полярности. Батареи необходимо вставлять с соблюдением полярности. Извлекайте батареи, если светильник не используется в течение длительного времени. Не пытайтесь перезарядить перезаряджаемые батареи. Батареи содержат вещества, которые могут нанести вред окружающей среде и здоровью человека. Хранить в недоступном для детей месте и немедленно обратиться за медицинской помощью при проглатывании, проглатывание может привести к химическим ожогам. Никогда не бросайте батарею в огонь и не пытайтесь вскрыть внешний корпус. Для максимальной производительности рекомендуется ежегодно заменять батареи. **/UA/** Використовуйте тільки рекомендовані батареї або батареї того самого чи еквівалентного типу. Вставляйте батареї з дотриманням правильної полярності. Розріджені батареї завжди виймайте з виробу. Виймайть батареї, якщо пристрій не використовується протягом тривалого часу. Не намагайтеся зарядити перезаряджуваних батарей. Батареї містять речовини, які можуть бути шкідливими для навколишнього середовища та здоров'я людини. Тримайте в недоступному для дітей місці. У разі проковтування негайно зверніться до лікаря, бо можливий хімічний опік. Ніколи не кидайте батарею у вогонь і не намагайтеся розкрити зовнішній корпус. Для досягнення максимальної продуктивності рекомендується щорічно заміняти батареї. **/LV/** Izmantojiet tikai ieteicamās baterijas vai tādas pašas vai līdzvērtīgas baterijas. Baterijas jāievieto ar pareizo polaritāti. Vienmēr izņemiet no izstrādājuma izlietošas baterijas. Izņemiet baterijas, ja komplekts netiek lietots ilgāku laiku. Nemēģiniet atkārtoti uzlādēt neuzlādējamās baterijas. Baterijas satur vielas, kas var būt kaitīgas videi un cilvēku veselībai. Glabājiet bērniem nepieejamā vietā un nekavējoties meklējiet medicīnisku palīdzību, ja norīt, norīšanas rezultātā var rasties ķīmiski apdegumi. Nekad nemetiet baterijas ugunī un nemēģiniet atvērt ārējo apvalku. Lai nodrošinātu maksimālu veiktspēju, baterijas ieteicams nomainīt katru gadu. **/EE/** Kasutage ainult soovitatud patareisid või sama või samaväärset tüüpi patareisid. Patareisid stsestades tuleb jälgida õiget polarisust. Eemaldage alati tühi või saanud patareid tootest. Eemaldage patareid, kui seadet ei kasutata pikema aja jooksul. Ärge üritage mitte-laetavaid patareisid uuesti laadida. Patareid sisaldavad aineid, mis võivad olla kahlikud keskkonnale ja inimeste tervisele. Hoida lastele kättesaamatus kohas ja allaneelamisele pöörduda kohe arsti poole, allaneelamine võib põhjustada keemilisi põletusi. Patareisid ei tohi kunagi visata lõhkesse ega üritada avada nende välistest. Parimaks toimimiseks on soovitatav patareid igal aastal välja vahetada.

