

NOWA SERIA OSPRZĘTU NATYNKOWEGO SZCZELNEGO



MOW
ION
by Kanlux

IP
65

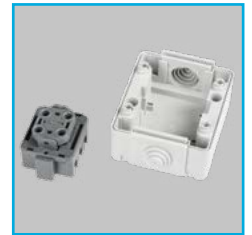
Wysoka odporność na warunki atmosferyczne



Szybki montaż - śruby 1/4 obrotu



Dokładne uszczelnienie konstrukcji



Demontowany mechanizm ułatwia połączenie



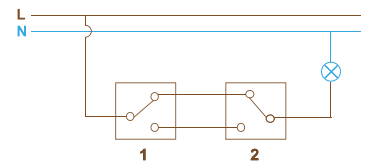
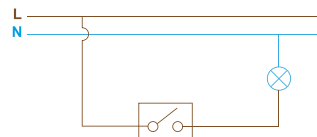
TEKNO IP65GR 1G2W
39220



TEKNO IP65GR 2G2W
39221

ŁĄCZNIKI SCHODOWE UNIWERSALNE

Uniwersalny mechanizm - możliwość połączenia jako łącznik jednobiegunowy, łącznik schodowy lub łącznik świecznikowy (po zastosowaniu odpowiedniego mostka). Dostępna wersja pojedyncza oraz podwójna.

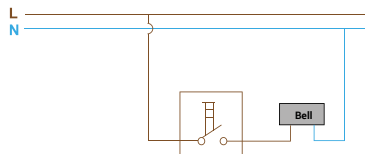
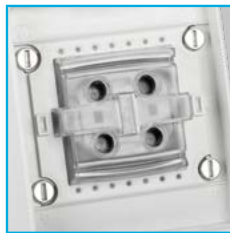


ŁĄCZNIK ZWIERNY

Łącznik zwierny używany do kontroli mechanizmów przekaźników, dzwonek, furtek lub drzwi.



TEKNO IP65GR 1GPB
39222

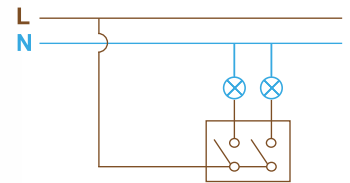


ŁĄCZNIK ŚWIECZNIKOWY

Łącznik służy do niezależnego sterowania dwoma obwodami oświetleniowymi z jednego miejsca.



TEKNO IP65GR 2G1W
39227



GNIAZDA ZASILAJĄCE

Gniazda zasilające z uziemieniem oraz ochroną styków. Dostępne modele pojedyncze, podwójne oraz potrójne. Gniazda wielokrotne posiadają fabryczne przewodowanie przelotowe 1,5mm².



DODATKOWE AKCESORIUM - dławnica kablowa M20x1.5, montaż w miejscu fabrycznej uszczelki.



TEKNO IP65GR GLAND
39226

Wyjaśnienie symboli produktów:

1G2W, 2G2W - one gang, two way - jedno pole, dwa torry prądowe / two gang, two way - dwa pola po dwa torry prądowe

1GPB - one gang, push button - jedno pole, przycisk kontrolny, monostabilny

GN1 (2)(3)x2P+Z - gniazdo pojedyncze (podwójne) (potrójne) - dwa bieguny + uziemienie (TYP E)

2G1W - two gang, one way - dwa pola, jeden tor prądowy

TEKNO IP65GR GN3x2P+Z
39225