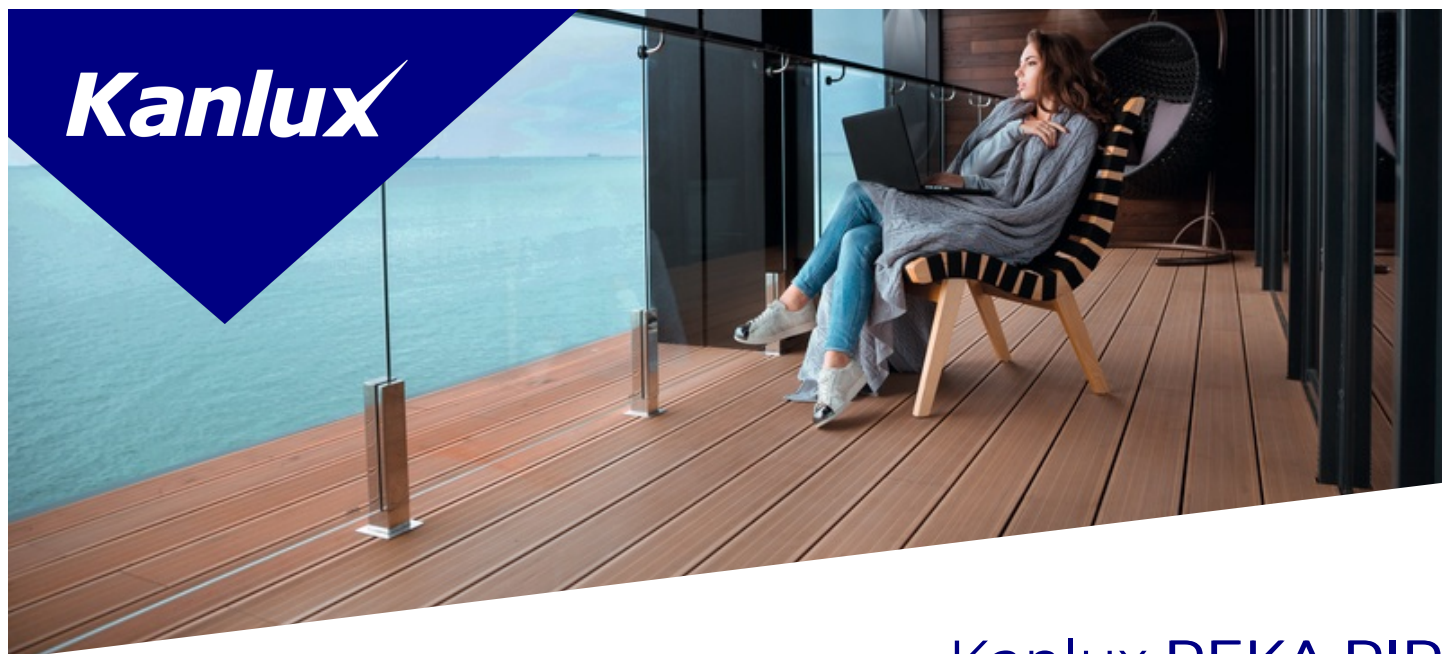


Kanlux



Kanlux REKA PIR

Kanlux REKA PIR est un luminaire architectural LED destiné à être installé sur les façades des bâtiments. Équipé d'un détecteur de mouvement et d'un capteur crépusculaire (fonctionnant indépendamment), il permet de régler la durée d'éclairage (10 s à 10 min) et le seuil d'intensité lumineuse (0 à 1000 lx). Grâce à ses volets réglables, il émet de la lumière dans deux directions, vers le haut et vers le bas, permettant d'obtenir des effets allant de fines lignes à de larges cascades lumineuses. Ce luminaire est idéal pour éclairer les murs extérieurs, les terrasses, les balcons et les tonnelles, en particulier lorsqu'il n'est pas nécessaire qu'il reste allumé en permanence. Grâce à son détecteur, il ne s'allume que lorsqu'il fait sombre et qu'il détecte un mouvement à proximité. Si nécessaire, il peut également fonctionner en mode continu : il suffit de sélectionner la combinaison marche/arrêt.

- Une garantie de 5 ans accordée conformément aux termes de la déclaration de garantie disponible sur le site d'Internet
- Réglage de l'angle d'éclairage
- Matériau vitre de protection: verre trempé



IP
54



[V] 220-240 AC	[Hz] 50	[°] max 90	≥20000	[h] 30000	ellipse ≤ 6x Maxdram	Ra 80
COB			IP 54	0,5m		°C -20÷35
	[mm] 1	PIR	[s] - [min] 10-10	[°] H120	[m] max 6	[lx] 0-1000
lm W 49						



REKA PIR EL 7W-L-GR



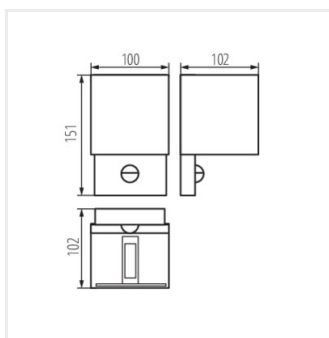
REKA PIR EL 7W-L-GR	28994	7	340	4000	mural	graphite	haut et bas
REKA PIR EL 7W-O-GR	28995	7	340	4000	mural	graphite	haut et bas



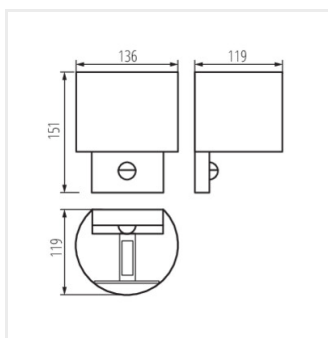
REKA PIR EL 7W-L-GR



REKA PIR EL 7W-O-GR



REKA PIR EL 7W-L-GR



REKA PIR EL 7W-O-GR

Date of issue: 13.10.2025, 08:30

Nous nous réservons le droit d'apporter toute modification technique sans information préalable. Les données de ce contenu ne sont pas juridiquement contraignantes.

Photométrie : Résultats obtenus en testant un échantillon déterminé.

Kanlux S.A. ul. Objazdowa 1-3, 41-922 Radzionków, Poland kanlux@kanlux.com

FR