

# Kanlux

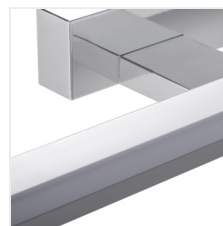


## Kanlux ASTEN LED IP44

Kanlux ASTEN LED è una lampada da parete lineare che può essere utilizzata in ambienti con umidità elevata (IP44). Può essere montata sopra lo specchio in bagno. La lampada è dotata di un modulo LED SMD integrato, che garantisce una durata di almeno 25000 ore.

**IP  
44**

 [V] 220-240 AC	 [Hz] 50	 [°] X120/Y105	 ≥15000	 [h] 25000	 ≤ 6x MacAdam	 Ra 80
 SMD			<b>IP</b> 44		 5÷30	
	 [mm] 0,75÷1,5		 0,1m			
 UK CA						



ASTEN LED IP44 8W-NW



ASTEN LED IP44 8W-NW	<a href="#">26680</a>	8	cromo	660	4000
ASTEN LED IP44 12W-NW	<a href="#">26681</a>	12	cromo	1010	4000
ASTEN LED IP44 15W-NW	<a href="#">26682</a>	15	cromo	1340	4000
ASTEN IP44 8W-NW-B	<a href="#">26683</a>	8	nero	590	4000
ASTEN IP44 12W-NW-B	<a href="#">26684</a>	12	nero	910	4000
ASTEN IP44 15W-NW-B	<a href="#">26685</a>	15	nero	1230	4000
ASTEN IP44 8W-NW-W	<a href="#">26686</a>	8	bianco	690	4000
ASTEN IP44 12W-NW-W	<a href="#">26687</a>	12	bianco	1070	4000
ASTEN IP44 15W-NW-W	<a href="#">26688</a>	15	bianco	1450	4000



ASTEN LED IP44 8W-NW



ASTEN LED IP44 12W-NW



ASTEN LED IP44 15W-NW



ASTEN IP44 8W-NW-B



ASTEN IP44 12W-NW-B



ASTEN IP44 15W-NW-B



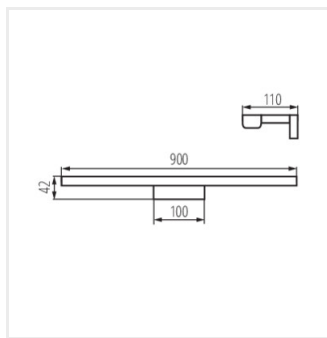
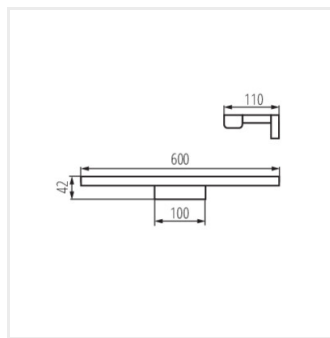
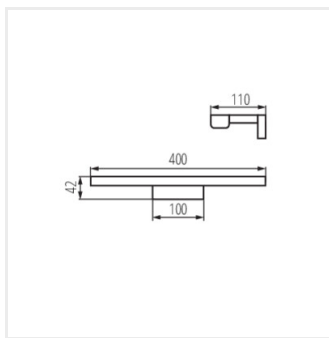
ASTEN IP44 8W-NW-W



ASTEN IP44 12W-NW-W



ASTEN IP44 15W-NW-W



ASTEN LED IP44 8W

ASTEN LED IP44 12W

ASTEN LED IP44 15W

Data di emissione: 29.03.2023, 08:23

Ci riserviamo la possibilità di introdurre delle modifiche tecniche. I dati contenuti in questo materiale non sono legalmente vincolanti.

Fotometria: risultati conseguiti durante l'esame di una singola unità del prodotto.

Kanlux S.A. ul. Objazdowa 1-3, 41-922 Radzionków, Poland [kanlux@kanlux.com](mailto:kanlux@kanlux.com)

IT