

Kanlux



Kanlux LAURIN

La famiglia Kanlux LAURIN è ampia. Il design semplice ed essenziale ne permette un utilizzo in ambienti diversi. Si tratta di prodotti orientabili a uno, due, tre o quattro punti luce.



| | | | | | | |
|--------------------------|-------------------|--|--|--|--|-----------------|
| [V] 220-240 AC | [Hz] 50 | | | | | IP 20 |
| | | | | | | CE |
| EAR | UK CA | | | | | |



LAURIN EL-10 W



| | | | | | | |
|------------------|-----------------------|------------|--------------|-------------|-----|----|
| LAURIN EL-10 W | 29120 | max 10 | bianco | su due assi | 310 | 90 |
| LAURIN EL-10 B | 29121 | max 10 | nero | su due assi | 310 | 90 |
| LAURIN EL-2I W | 29122 | 2 x max 10 | bianco | su due assi | 310 | 90 |
| LAURIN EL-2I B | 29123 | 2 x max 10 | nero | su due assi | 310 | 90 |
| LAURIN EL-3I W | 29124 | 3 x max 10 | bianco | su due assi | 310 | 90 |
| LAURIN EL-3I B | 29125 | 3 x max 10 | nero | su due assi | 310 | 90 |
| LAURIN EL-3O W | 29126 | 3 x max 10 | bianco | su due assi | 310 | 90 |
| LAURIN EL-3O B | 29127 | 3 x max 10 | nero | su due assi | 310 | 90 |
| LAURIN EL-4O W | 29128 | 4 x max 10 | bianco | su due assi | 310 | 90 |
| LAURIN EL-4O B | 29129 | 4 x max 10 | nero | su due assi | 310 | 90 |
| LAURIN EL-10 B-G | 38960 | max 10 | nero / oro | su due assi | 310 | 90 |
| LAURIN EL-2I B-G | 38961 | 2 x max 10 | nero / oro | su due assi | 310 | 90 |
| LAURIN EL-3I B-G | 38962 | 3 x max 10 | nero / oro | su due assi | 310 | 90 |
| LAURIN EL-3O B-G | 38963 | 3 x max 10 | nero / oro | su due assi | 310 | 90 |
| LAURIN EL-10 W-G | 38964 | max 10 | bianco / oro | su due assi | 310 | 90 |
| LAURIN EL-2I W-G | 38965 | 2 x max 10 | bianco / oro | su due assi | 310 | 90 |
| LAURIN EL-3I W-G | 38966 | 3 x max 10 | bianco / oro | su due assi | 310 | 90 |
| LAURIN EL-3O W-G | 38967 | 3 x max 10 | bianco / oro | su due assi | 310 | 90 |



LAURIN EL-10 W



LAURIN EL-10 B



LAURIN EL-2I W



LAURIN EL-2I B



LAURIN EL-3I W



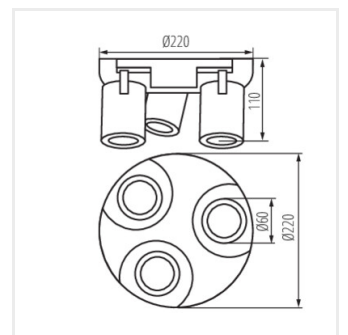
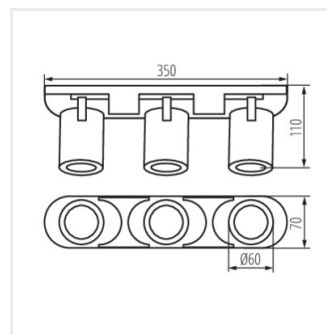
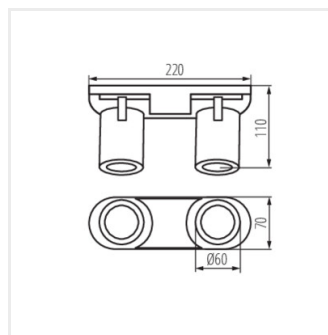
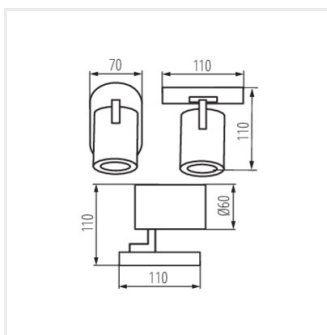
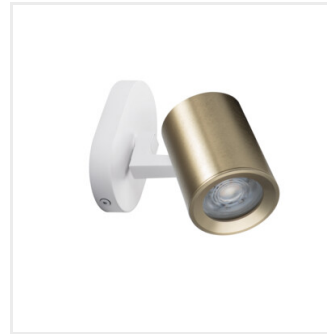
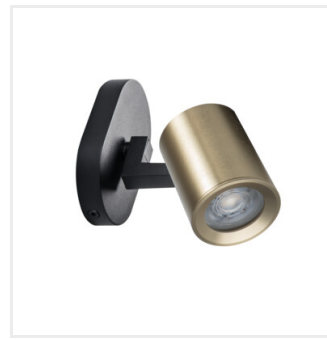
LAURIN EL-3I B

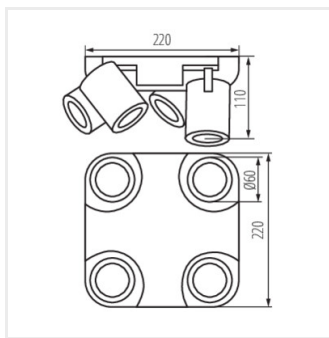


LAURIN EL-3O W



LAURIN EL-3O B





LURIN EL-40

Data di emissione: 06.03.2020, 11:20

Ci riserviamo la possibilità di introdurre delle modifiche tecniche. I dati contenuti in questo materiale non sono legalmente vincolanti.

Fotometria: risultati conseguiti durante l'esame di una singola unità del prodotto.

Kanlux S.A. ul. Objazdowa 1-3, 41-922 Radzionków, Poland kanlux@kanlux.com

IT