

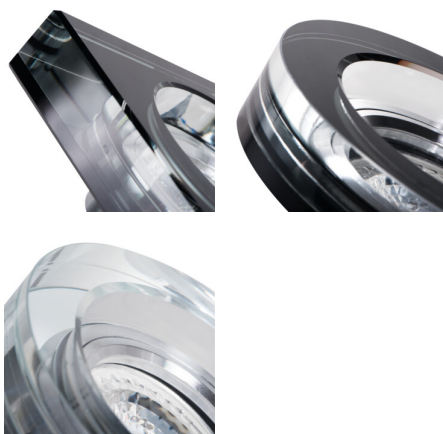
22112 MORTA B CT-DSL50-SR

Точково таванно осветително тяло

5905339221124



MORTA B CT-DSL50-B



Широката гама модели осветителни тела Kanlux MORTA ще ви позволи да реализирате оригинална аранжировка във всеки дом. Kanlux MORTA отговаря на очакванията на всички, които ценят продуктите с високо качество, които се отличават с интересен и оригинален дизайн.

ОБЩИ ДАННИ:

Цвят: сребърен

Необходимост от използване на самоекраниращи лампи: да

Място на монтаж: за вграждане в таван

Място на приложение: на закрито

Минимално разстояние от осветявания обект: 0,5m

Изделието не е предназначено за монтаж върху нормално запалима основа: >35W

Продуктът не е подходящ за прикриване с термоизолационен материал: да

Дължина [mm]: 90

Широчина [mm]: 90

Височина [mm]: 36

Монтажен отвор [mm]: Ø65-70

ТЕХНИЧЕСКИ ДАННИ:

Номинално напрежение [V]: 12 AC; 12 DC

Максимална мощност [W]: max 10

Категория на защита от токов удар: III

Източник на светлина: MR16

източник на светлина включен в комплекта: не

Цокъл: Gx5,3

Обхват на околната температура, на която може да бъде изложен продуктът [°C]: 5÷25

Материал на корпуса: стъкло

Вид присъединение: свободни краища на кабелите

Дължина на проводника [m]: 0.12

Напречно сечение на кабела [mm²]: 0.75

Ъглова настройка на осветителното тяло: none

Степен на защита IP: 20

ЛОГИСТИЧНИ ДАННИ:

Мерна единица: брой

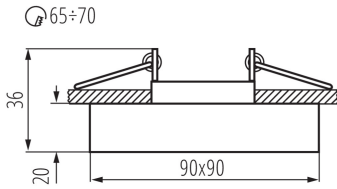
Как е опаковано: 30

Количество бройки в междинна опаковка: 1

Количество бройки в сборна опаковка: 30

22112 MORTA B CT-DSL50-SR

Точково таванно осветително тяло



Количество бройки в ред върху палет: 210

Единично нето тегло [g]: 290

Грамаж [g]: 328

Дължина на единична опаковка [cm]: 10

Ширина на единична опаковка [cm]: 4.5

Височина на единична опаковка [cm]: 10

Тегло на кашон [kg]: 9.84

Ширина на кашон [cm]: 26

Височина на кашон [cm]: 22

Дължина на кашон [cm]: 32

Вместимост на кашон [m³]: 0.018304

