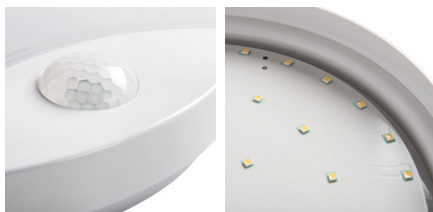


LED плафониера

5905339265203



Плафониерата Kanlux SANSO LED с вграден сензор за движение PIR може да бъде приспособена към конкретните нужди на собственика. Характеризира се с повишена херметичност (IP 44), благодарение на което вътрешната ѝ част е предпазена от прах и прахови частици.

ОБЩИ ДАННИ:

Цвят: бял

Място на монтаж: за настенен монтаж, за монтаж върху таван

Място на приложение: на закрито и на открито

Минимално разстояние от осветявания обект: 0,5m

Възможност за използване с димер: не

Wukrywanie ruchu: да

Височина [mm]: 50

Диаметър [mm]: 250

Съдържание на живак: не

Интегриран LED източник на светлина: да

ТЕХНИЧЕСКИ ДАННИ:

Номинално напрежение [V]: 220-240 AC

Номинална честота [Hz]: 50

Максимална мощност [W]: 15

Категория на защита от токов удар: II

Материал на дифузера: PC

Вид диод: LED SMD

Светлинен поток на осветителното тяло [lm]: 1250

Полезния светлинен поток на светлинния източник

Φuse [LM]: 2000

Полезния светлинен поток на светлинния източник

Φuse [LM]: в сфера

Цвят на светлината: бяла

Корелираната цветна температура [K]: 4000

Устойчивост на цвета в елипсите на Макадам: ≤6

Индекс на цвето предаване: 80

Експлоатационен срок на лампата [h]: 15000

Брой цикли вкл. / изкл.: ≥10000

Ъгъл на светене [°]: 120

Светлинна ефективност на лампата [lm/W]: 83

Обхват на околната температура, на която може да бъде изложен продуктът [°C]: -20÷35

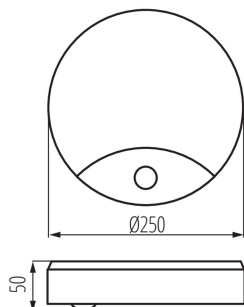
Материал на корпуса: PC

Вид датчик: PIR

Вид присъединение: клеморед с винтови клеми

Обхват на напречните сечения на използваните кабели

LED плафониера



[mm²]: 0,5-1,5

Време за задействане на датчика [s-min]: 5-5

Време за загряване на лампата [s]: ≤1

Време за пускане на лампата [s]: ≤0,5

Ъгъл на обхват на сензора [°]: H160

Настройка на осветеност, при която датчикът открива движение [lx]: 8-2000

Степен на защита IP: 44

Обхват на датчика [m]: max 6

ЛОГИСТИЧНИ ДАННИ:

Как е опаковано: 10

Количество бройки в междинна опаковка: 1

Количество бройки в сборна опаковка: 10

Единично нето тегло [g]: 520

Грамаж [g]: 688

Дължина на единична опаковка [cm]: 25.5

Ширина на единична опаковка [cm]: 6.5

Височина на единична опаковка [cm]: 25.5

Тегло на кашон [kg]: 6.88

Ширина на кашон [cm]: 27

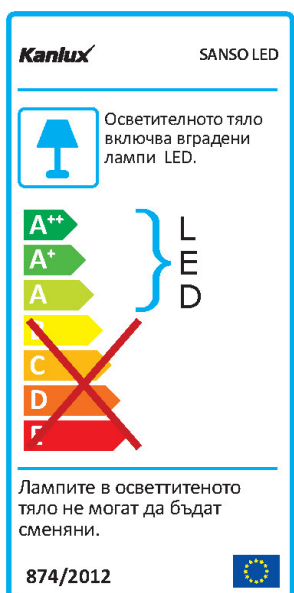
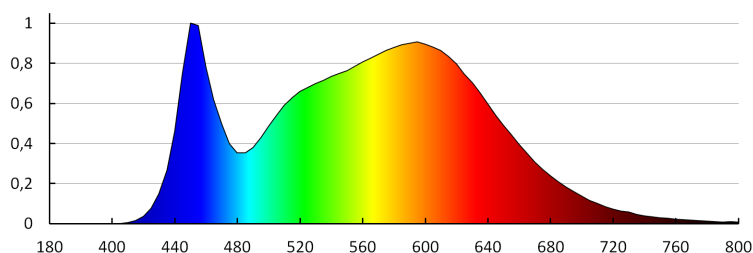
Височина на кашон [cm]: 28

Дължина на кашон [cm]: 66

Вместимост на кашон [m³]: 0.049896

ДОПЪЛНИТЕЛНА ИНФОРМАЦИЯ:

- 5-годишна Гаранция при спазване на гаранционните условия, достъпни в уебсайта



LED плафониера

KANLUX S.A. (kat 26520) SANSO LED 15W-NW-SE / Krzywa rozsyłu światła (biegunowo)

Oprawa: KANLUX S.A. (kat 26520) SANSO LED 15W-NW-SE
Lampy: 1 x SANSO LED 15W-NW-SE

