

## 26681 ASTEN LED IP44 12W-NW

LED осветително тяло за стенен монтаж

5905339266811

IP  
44



Kanlux ASTEN LED е линейно стенно осветително тяло, което ще намери своето приложение в спалните, гардероба, но и в местата с повишена влажност (благодарение на степента на защита IP 44). Без страх може да бъде монтирано в банята над огледалото. Лампата има вграден източник на светлина, базиран на диодите LED SMD, чиято продължителност на работа е най-малко 25000 часа.

### ОБЩИ ДАННИ:

**Цвят:** хром

**Място на монтаж:** за настенен монтаж

**Място на приложение:** на закрито

**Минимално разстояние от осветявания обект:** 0,1m

**Възможност за използване с димер:** не

**Посока на светене на осветителното тяло:** долна страна

**Дължина [mm]:** 600

**Широчина [mm]:** 110

**Височина [mm]:** 42

**Съдържание на живак:** не

**Интегриран LED източник на светлина:** да

### ТЕХНИЧЕСКИ ДАННИ:

**Номинално напрежение [V]:** 220-240 AC

**Номинална честота [Hz]:** 50

**Максимална мощност [W]:** 12

**Категория на защита от токов удар:** II

**Материал на дифузера:** пластмаса

**Вид диод:** LED SMD

**Светлинен поток [lm]:** 1010

**Полезния светлинен поток на светлинния източник**

**Φuse [LM]:** 1450

**Цвят на светлината:** бяла

**Корелираната цветна температура [K]:** 4000

**Устойчивост на цвета в елипсите на Макадам:** ≤6

**Индекс на цвето предаване:** 80

**Експлоатационен срок на лампата [h]:** 25000

**Брой цикли вкл. / изкл.:** ≥15000

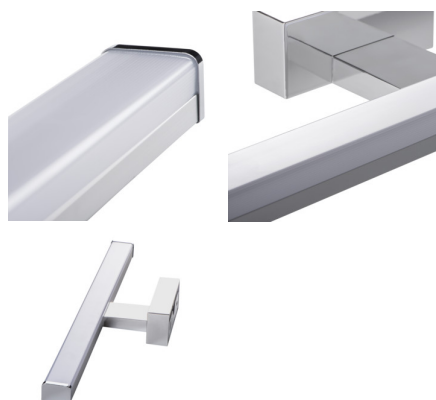
**Ъгъл на светене [°]:** X120/Y105

**Светлинна ефективност на лампата [lm/W]:** 84

**Обхват на околната температура, на която може да бъде изложен продуктът [°C]:** 5÷30

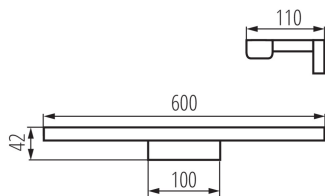
**коефициент на запазване на светлинния поток на лампата след изтичане на номиналния срок на експлоатация [%]:** L70B50

**Материал на корпуса:** сплав на алуминий



## 26681 ASTEN LED IP44 12W-NW

LED осветително тяло за стенов монтаж



**Вид присъединение:** клеморед с винтови клеми

**Обхват на напречните сечения на използваните кабели [mm<sup>2</sup>]:** 0,75÷1,5

**Време за загряване на лампата [s]:** ≤1

**Време за пускане на лампата [s]:** ≤0,5

**Степен на защита IP:** 44

### ЛОГИСТИЧНИ ДАННИ:

**Как е опаковано:** 20

**Количество бройки в междинна опаковка:** 1

**Количество бройки в сборна опаковка:** 20

**Единично нето тегло [g]:** 290

**Грамаж [g]:** 502.5

**Дължина на единична опаковка [cm]:** 13

**Ширина на единична опаковка [cm]:** 5

**Височина на единична опаковка [cm]:** 61

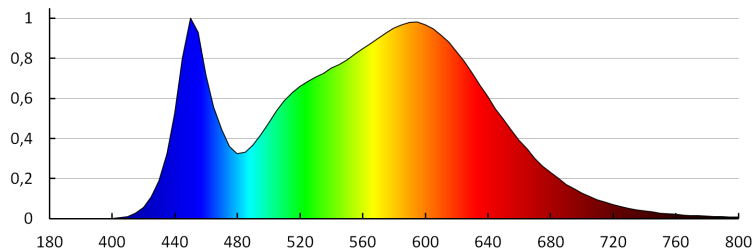
**Тегло на кашон [kg]:** 10.05

**Ширина на кашон [cm]:** 54

**Височина на кашон [cm]:** 27

**Дължина на кашон [cm]:** 64

**Вместимост на кашон [m<sup>3</sup>]:** 0.093312



KANLUX S.A. (kat 26681) ASTEN LED IP44 12W-NW / LDC (Polar)

Luminaire: KANLUX S.A. (kat 26681) ASTEN LED IP44 12W-NW  
Lamps: 1 x ASTEN 12W

