

LED осветително тяло за стенен монтаж

5905339266828

IP
44



Kanlux ASTEN LED е линейно стенно осветително тяло, което ще намери своето приложение в спалните, гардероба, но и в местата с повишена влажност (благодарение на степента на защита IP 44). Без страх може да бъде монтирано в банята над огледалото. Лампата има вграден източник на светлина, базиран на диодите LED SMD, чиято продължителност на работа е най-малко 25000 часа.

ОБЩИ ДАННИ:

Цвят: хром

Място на монтаж: за настенен монтаж

Място на приложение: на закрито

Минимално разстояние от осветявания обект: 0,1m

Възможност за използване с димер: не

Посока на светене на осветителното тяло: долна страна

Дължина [mm]: 900

Широчина [mm]: 110

Височина [mm]: 42

Съдържание на живак: не

Интегриран LED източник на светлина: да

ТЕХНИЧЕСКИ ДАННИ:

Номинално напрежение [V]: 220-240 AC

Номинална честота [Hz]: 50

Максимална мощност [W]: 15

Категория на защита от токов удар: II

Материал на дифузера: пластмаса

Вид диод: LED SMD

Светлинен поток [lm]: 1340

Полезния светлинен поток на светлинния източник

Φuse [LM]: 1900

Цвят на светлината: бяла

Корелираната цветна температура [K]: 4000

Устойчивост на цвета в елипсите на Макадам: ≤6

Индекс на цвето предаване: 80

Експлоатационен срок на лампата [h]: 25000

Брой цикли вкл. / изкл.: ≥15000

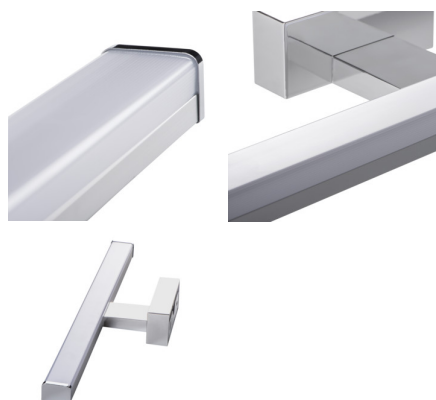
Ъгъл на светене [°]: X120/Y105

Светлинна ефективност на лампата [lm/W]: 89

Обхват на околната температура, на която може да бъде изложен продуктът [°C]: 5÷30

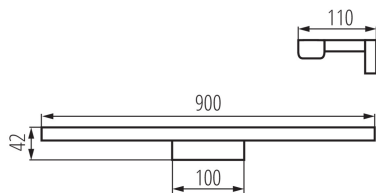
коефициент на запазване на светлинния поток на лампата след изтичане на номиналния срок на експлоатация [%]: L70B50

Материал на корпуса: сплав на алуминий



26682 ASTEN LED IP44 15W-NW

LED осветително тяло за стенов монтаж



Вид присъединение: клеморед с винтови клеми

Обхват на напречните сечения на използваните кабели [mm²]: 0,75÷1,5

Време за загряване на лампата [s]: ≤1

Време за пускане на лампата [s]: ≤0,5

Степен на защита IP: 44

ЛОГИСТИЧНИ ДАННИ:

Как е опаковано: 10

Количество бройки в междинна опаковка: 1

Количество бройки в сборна опаковка: 10

Единично нето тегло [g]: 370

Грамаж [g]: 675

Дължина на единична опаковка [cm]: 13

Ширина на единична опаковка [cm]: 5

Височина на единична опаковка [cm]: 91

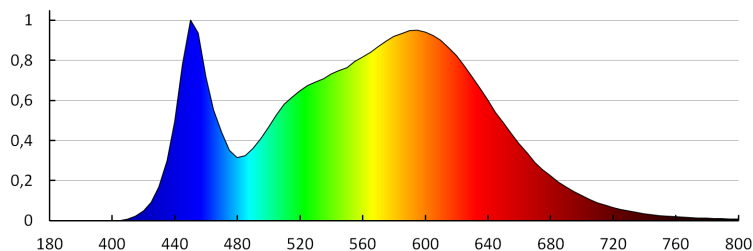
Тегло на кашон [kg]: 6.75

Ширина на кашон [cm]: 28

Височина на кашон [cm]: 27.5

Дължина на кашон [cm]: 93

Вместимост на кашон [m³]: 0.07161



KANLUX S.A. (kat 26682) ASTEN LED IP44 15W-NW / LDC (Polar)

Luminaire: KANLUX S.A. (kat 26682) ASTEN LED IP44 15W-NW
Lamps: 1 x ASTEN 15W

