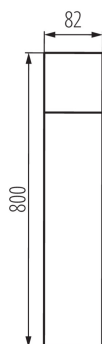
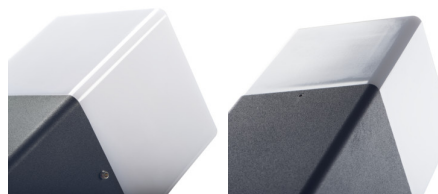


Градинско осветително тяло със сменяем източник на светлина

5905339290137



IP  
44



Външните осветителни тела Kanlux VADRA са предназначени за стенов монтаж (аплици) или върху солидна основа (стълбове). Осветителните тела Kanlux VADRA се характеризират със сменяеми източници на светлина, което Ви дава възможност да избирате цвета и интензивността на Вашата домашна светлина.

### ОБЩИ ДАННИ:

**Цвят:** антрацитен

**Място на монтаж:** за монтаж върху основа

**Място на приложение:** на закрито и на открито

**Минимално разстояние от осветявания обект:** 0,2m

**Посока на светене на осветителното тяло:** горна страна

**Дължина [mm]:** 82

**Широчина [mm]:** 82

**Височина [mm]:** 800

### ТЕХНИЧЕСКИ ДАННИ:

**Номинално напрежение [V]:** 220-240 AC

**Номинална честота [Hz]:** 50

**Максимална мощност [W]:** max 11

**Категория на защита от токов удар:** I

**Материал на дифузера:** пластмаса

**Източник на светлина:** GLS/CFL/LED

**източник на светлина включен в комплекта:** не

**Цокъл:** E27

**Обхват на околната температура, на която може да бъде изложен продуктът [°C]:** -20÷35

**Материал на корпуса:** сплав на алуминий

**Вид присъединение:** клеморед с винтови клеми

**Обхват на напречните сечения на използваните кабели [mm²]:** 1,5÷2,5

**Степен на защита IP:** 44

### ЛОГИСТИЧНИ ДАННИ:

**Как е опаковано:** 6

**Количество бройки в междинна опаковка:** 1

**Количество бройки в сборна опаковка:** 6

**Единично нето тегло [g]:** 1300

**Грамаж [g]:** 1578.33

**Дължина на единична опаковка [cm]:** 9

**Ширина на единична опаковка [cm]:** 9

**Височина на единична опаковка [cm]:** 81

**Тегло на кашон [kg]:** 9.46998

**Ширина на кашон [cm]:** 29

Градинско осветително тяло със сменяем източник на светлина



**Височина на кашон [cm]:** 20.5

**Дължина на кашон [cm]:** 83

**Вместимост на кашон [m³]:** 0.049344

### ДОПЪЛНИТЕЛНА ИНФОРМАЦИЯ:

- Максимална височина на източника на светлина 110mm
- VADRA 21L-UP SE - осветително тяло с датчик за движение PIR