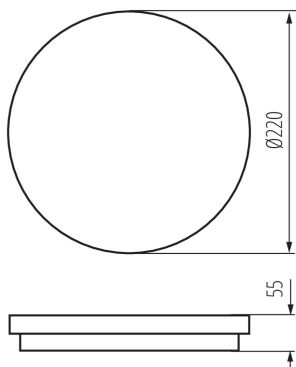


LED плафониера

5905339329448



Осветителните тела Kanlux BENO имат уникален дизайн и уникален оцветяване. Те бяха създадени по индивидуална заявка на Kanlux, а техните дизайни са защитени от нас в патентното ведомство. LED LED Kanlux BENO се характеризира с висока устойчивост на атмосферни условия (IP54 херметичност), бърз и лесен монтаж на стената и сензор за движение с възможност за регулиране. Kanlux BENO е многофункционален осветител, който поради своя дизайн и технически характеристики се използва практически навсякъде.

ОБЩИ ДАННИ:

Цвят: бял

Място на монтаж: за настенен монтаж, за монтаж върху таван

Място на приложение: на закрито и на открито

Минимално разстояние от осветявания обект: 0,5m

Възможност за използване с димер: не

Wykrywanie ruchu: да

Височина [mm]: 55

Диаметър [mm]: 220

Регулиране на чувствителността: да

Съдържание на живак: не

Интегриран LED източник на светлина: да

ТЕХНИЧЕСКИ ДАННИ:

Номинално напрежение [V]: 220-240 AC

Номинална честота [Hz]: 50

Максимална мощност [W]: 18

Категория на защита от токов удар: II

Материал на дифузера: пластмаса

Вид диод: LED SMD

Светлинен поток на осветителното тяло [lm]: 1550

Полезния светлинен поток на светлинния източник Fuse [LM]: 2400

Полезния светлинен поток на светлинния източник Fuse [LM]: в сфера

Цвят на светлината: бяла

Корелираната цветна температура [K]: 4000

Устойчивост на цвета в елипсите на Макадам: ≤ 6

Индекс на цвето предаване: 80

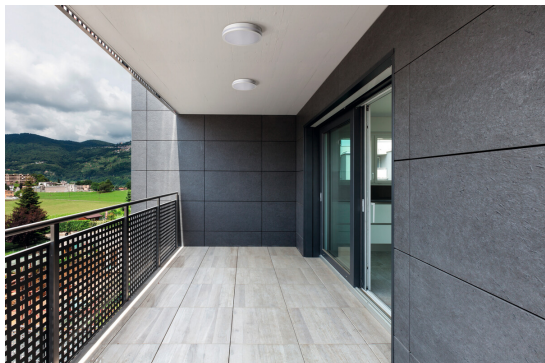
Експлоатационен срок на лампата [h]: 20000

Коефициент на запазване на светлинния поток на лампата след изтичане на номиналния срок на експлоатация: L70B50

Брой цикли вкл. / изкл.: ≥ 20000

Ъгъл на светене [°]: 110

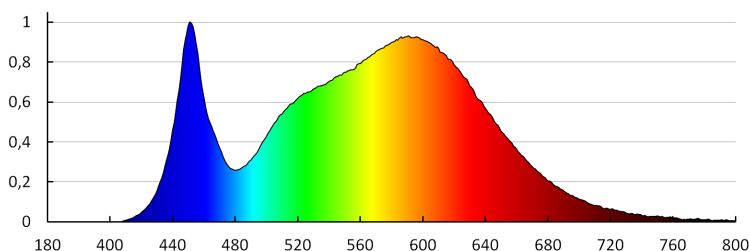
LED плафониера



Светлинна ефективност на лампата [lm/W]: 86
Обхват на околната температура, на която може да бъде изложен продуктът [°C]: -15÷35
Материал на корпуса: пластмаса
Вид датчик: микровълнов
Вид присъединение: самозаклучващи се клеми
Обхват на напречните сечения на използваните кабели [mm²]: 0,5÷1,5
Време за задействане на датчика [s-min]: 5-5
Време за загряване на лампата [s]: ≤1
Време за пускане на лампата [s]: ≤0,5
Работна честота на датчика [MHz]: 5800
Настройка на осветеност, при която датчикът открива движение [lx]: 2/10/50/off
Степен на защита IP: 54
Обхват на датчика [m]: max 4.5

ЛОГИСТИЧНИ ДАННИ:

Мерна единица: брой
Как е опаковано: 10
Количество бройки в междинна опаковка: 1
Количество бройки в сборна опаковка: 10
Единично нето тегло [g]: 434
Грамаж [g]: 591
Дължина на единична опаковка [cm]: 22.5
Ширина на единична опаковка [cm]: 6
Височина на единична опаковка [cm]: 23
Тегло на кашон [kg]: 5.91
Ширина на кашон [cm]: 32.5
Височина на кашон [cm]: 25
Дължина на кашон [cm]: 47
Вместимост на кашон [m³]: 0.038188



32944 BENO 18W NW-O-SE W

LED плафониера

KANLUX S.A. (kat 32944) BENO 18W NW-O-SE W / LDC (Polar)

Luminaire: KANLUX S.A. (kat 32944) BENO 18W NW-O-SE W
Lamps: 1 x BENO 18W NW

