

LED плафониера

5905339333438



Осветителните тела Kanlux BENO имат уникален дизайн и уникален светлинен ефект. Те са създадени от дизайнери на Kanlux, поради което техните модели са запазени от нас в патентното ведомство. Kanlux BENO LED е силно устойчив на атмосферните условия - затова можем да ги използваме вътре и извън къщата. Също така е бърз и лесен монтажа на тавана или стената, някои от моделите са снабдени със сензор за движение с регулиране. Kanlux BENO LED е многофункционално осветително тяло, което поради техническите си аспекти може да се използва практически навсякъде. Освен това неговият дизайн е уникален и той ще се превърне в украшение на всяко място, където го поставим.

ОБЩИ ДАННИ:

Цвят: графитен

Място на монтаж: за настенен монтаж, за монтаж върху таван

Място на приложение: на закрито и на открито

Минимално разстояние от осветявания обект: 0,5m

Възможност за използване с димер: не

Дължина [mm]: 260

Широчина [mm]: 260

Височина [mm]: 55

Съдържание на живак: не

Интегриран LED източник на светлина: да

ТЕХНИЧЕСКИ ДАННИ:

Номинално напрежение [V]: 220-240 AC

Номинална честота [Hz]: 50

Максимална мощност [W]: 24

Категория на защита от токов удар: II

Материал на дифузера: пластмаса

Вид диод: LED SMD

Светлинен поток на осветителното тяло [lm]: 1920

Полезния светлинен поток на светлинния източник Fuse [LM]: 2900

Полезния светлинен поток на светлинния източник Fuse [LM]: в сфера

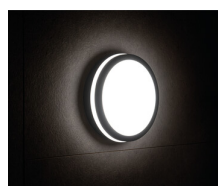
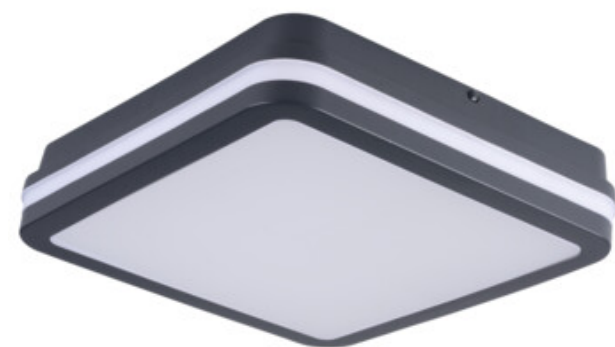
Цвят на светлината: бяла

Корелираната цветна температура [K]: 4000

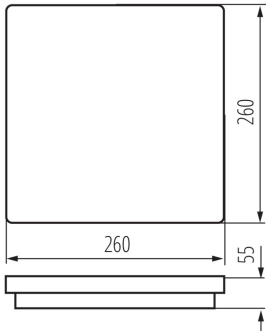
Устойчивост на цвета в елипсите на Макадам: ≤6

Индекс на цвето предаване: 80

Експлоатационен срок на лампата [h]: 20000



LED плафониера



Коефициент на запазване на светлинния поток на лампата след изтичане на номиналния срок на експлоатация:

L70B50

Брой цикли вкл. / изкл. : ≥ 20000

Ъгъл на светене [°]: 110

Светлинна ефективност на лампата [lm/W]: 80

Обхват на околната температура, на която може да бъде изложен продуктът [°C]: $-15 \div 35$

Материал на корпуса: пластмаса

Вид присъединение: самозаклучващи се клеми

Обхват на напречните сечения на използваните кабели [mm²]: $0,5 \div 1,5$

Време за загряване на лампата [s]: ≤ 1

Време за пускане на лампата [s]: $\leq 0,5$

Степен на защита IP: 54

ЛОГИСТИЧНИ ДАННИ:

Мерна единица: брой

Как е опаковано: 10

Количество бройки в междинна опаковка: 1

Количество бройки в сборна опаковка: 10

Единично нето тегло [g]: 656

Грамаж [g]: 860

Дължина на единична опаковка [cm]: 26.5

Ширина на единична опаковка [cm]: 6

Височина на единична опаковка [cm]: 26.5

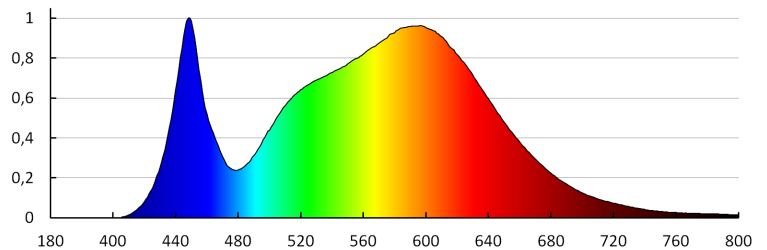
Тегло на кашон [kg]: 8.6

Ширина на кашон [cm]: 33

Височина на кашон [cm]: 29

Дължина на кашон [cm]: 55

Вместимост на кашон [m³]: 0.052635



LED плафониера

KANLUX S.A. (kat 33343) BENO 24W NW-L-GR / LDC (Polar)

Luminaire: KANLUX S.A. (kat 33343) BENO 24W NW-L-GR
Lamps: 1 x BENO 24W NW-L-GR

