

LED плафониера

5905339333476



Осветителните тела Kanlux BENO имат уникален дизайн и уникален светлинен ефект. Те са създадени от дизайнери на Kanlux, поради което техните модели са запазени от нас в патентното ведомство. Kanlux BENO LED е силно устойчив на атмосферните условия - затова можем да ги използваме вътре и извън къщата. Също така е бърз и лесен монтажа на тавана или стената, някои от моделите са снабдени със сензор за движение с регулиране. Kanlux BENO LED е многофункционално осветително тяло, което поради техническите си аспекти може да се използва практически навсякъде. Освен това неговият дизайн е уникален и той ще се превърне в украшение на всяко място, където го поставим.

ОБЩИ ДАННИ:

Цвят: графитен

Място на монтаж: за настенен монтаж, за монтаж върху таван

Място на приложение: на закрито и на открито

Минимално разстояние от осветявания обект: 0,5m

Възможност за използване с димер: не

Wukrywanie ruchu: да

Дължина [mm]: 260

Широчина [mm]: 260

Височина [mm]: 55

Регулиране на чувствителността: да

Съдържание на живак: не

Интегриран LED източник на светлина: да

ТЕХНИЧЕСКИ ДАННИ:

Номинално напрежение [V]: 220-240 AC

Номинална честота [Hz]: 50

Максимална мощност [W]: 24

Категория на защита от токов удар: II

Материал на дифузера: пластмаса

Вид диод: LED SMD

Светлинен поток на осветителното тяло [lm]: 1920

Полезния светлинен поток на светлинния източник Fuse [LM]: 2900

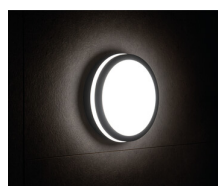
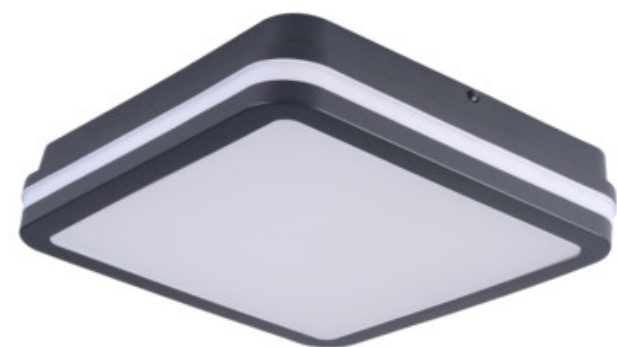
Полезния светлинен поток на светлинния източник Fuse [LM]: в сфера

Цвят на светлината: бяла

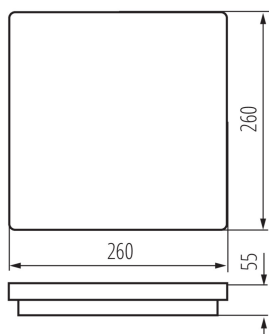
Корелираната цветна температура [K]: 4000

Устойчивост на цвета в елипсите на Макадам: ≤6

Индекс на цвето предаване: 80



LED плафониера



Експлоатационен срок на лампата [h] : 20000

Коефициент на запазване на светлинния поток на лампата след изтичане на номиналния срок на експлоатация:

L70B50

Брой цикли вкл. / изкл. : ≥ 20000

Ъгъл на светене [°]: 110

Светлинна ефективност на лампата [lm/W] : 80

Обхват на околната температура, на която може да бъде изложен продуктът [°C]: $-15 \div 35$

Материал на корпуса : пластмаса

Вид датчик : микровълнов

Вид присъединение : самозаклучващи се клемми

Обхват на напречните сечения на използваните кабели [mm²]: $0,5 \div 1,5$

Време за задействане на датчика [s-min] : 5-5

Време за загреване на лампата [s] : ≤ 1

Време за пускане на лампата [s] : $\leq 0,5$

Работна честота на датчика [MHz] : 5800

Настройка на осветеност, при която датчикът открива движение [lx] : 2/10/50/off

Степен на защита IP : 54

Обхват на датчика [m] : max 4.5

ЛОГИСТИЧНИ ДАННИ:

Мерна единица : брой

Как е опаковано : 10

Количество бройки в междинна опаковка : 1

Количество бройки в сборна опаковка : 10

Единично нето тегло [g] : 660

Грамаж [g] : 870

Дължина на единична опаковка [cm] : 26.5

Ширина на единична опаковка [cm] : 6

Височина на единична опаковка [cm] : 26.5

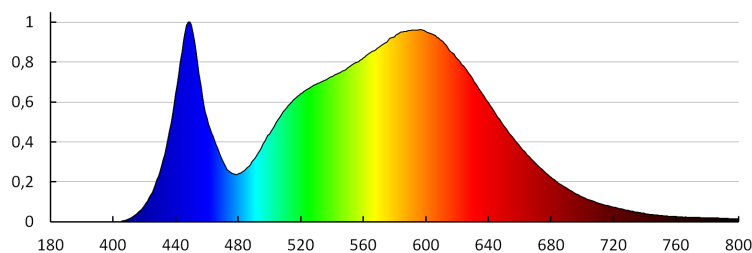
Тегло на кашон [kg] : 8.7

Ширина на кашон [cm] : 33

Височина на кашон [cm] : 29

Дължина на кашон [cm] : 55

Вместимост на кашон [m³] : 0.052635



LED плафониера

KANLUX S.A. (kat 33347) BENO 24W NW-L-SE GR / LDC (Polar)

Luminaire: KANLUX S.A. (kat 33347) BENO 24W NW-L-SE GR
Lamps: 1 x BENO 24W NW-L-GR

