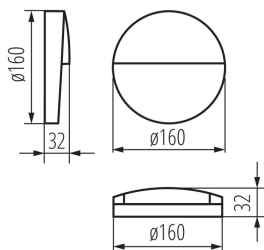
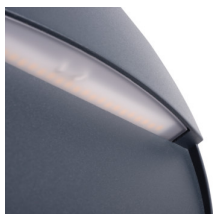


Стенно осветително тяло

5905339337535



Kanlux DULI LED е серия от фасадни осветителни тела за повърхностен монтаж. Модерният и геометричен дизайн с проста форма придават на тази серия много универсален характер. Матовото покритие в графитен цвят и най - популярната цветна температура за архитектурни осветителни тела (4000K) са други предимства на тази серия. Kanlux DULI LED действа като декоративно осветление с акцентен характер, осветявайки и декорирайки пространствата около сградата. Светодиодните осветителни тела Kanlux DULI се захранват от 230V, без да е необходимо да се използва допълнително захранване.

### ОБЩИ ДАННИ:

**Цвят:** антрацитен

**Място на монтаж:** за настенен монтаж

**Място на приложение:** на закрито и на открито

**Минимално разстояние от осветявания обект:** 0,2m

**Възможност за използване с димер:** не

**RAL:** 7016

**Диаметър [mm]:** 160

**Дълбочина [mm]:** 32

**Интегриран LED източник на светлина:** да

### ТЕХНИЧЕСКИ ДАННИ:

**Номинално напрежение [V]:** 220-240 AC

**Номинална честота [Hz]:** 50

**Максимална мощност [W]:** 6,5

**Категория на защита от токов удар:** I

**Вид диод:** LED SMD

**Светлинен поток [lm]:** 270

**Полезния светлинен поток на светлинния източник**

**Φuse [LM]:** 740

**Полезния светлинен поток на светлинния източник**

**Φuse [LM]:** в сфера

**Цвят на светлината:** бяла

**Корелираната цветна температура [K]:** 4000

**Устойчивост на цвета в елипсите на Макадам:** ≤6

**Индекс на цвето предаване:** 80

**Експлоатационен срок на лампата [h]:** 30000

**Брой цикли вкл. / изкл.:** ≥25000

**Светлинна ефективност на лампата [lm/W]:** 42

**Обхват на околната температура, на която може да**

Стенно осветително тяло



**бъде изложен продуктът [°C]:** -15÷35  
**Материал на корпуса:** сплав на алуминий  
**Материал на защитното стъкло:** PC  
**Вид присъединение:** клеморед  
**Обхват на напречните сечения на използваните кабели [mm²]:** 0,75-1,5  
**Време за загряване на лампата [s]:** ≤1  
**Време за пускане на лампата [s]:** ≤0,5  
**Степен на защита IP:** 54

### ЛОГИСТИЧНИ ДАННИ:

**Как е опаковано:** 20  
**Количество бройки в междинна опаковка:** 1  
**Количество бройки в сборна опаковка:** 20  
**Единично нето тегло [g]:** 319  
**Грамаж [g]:** 392.5  
**Дължина на единична опаковка [cm]:** 17  
**Ширина на единична опаковка [cm]:** 4.5  
**Височина на единична опаковка [cm]:** 17  
**Тегло на кашон [kg]:** 7.85  
**Ширина на кашон [cm]:** 25  
**Височина на кашон [cm]:** 36  
**Дължина на кашон [cm]:** 36  
**Вместимост на кашон [m³]:** 0.0324

KANLUX S.A. (kat 33753) DULI LED 6,5W-NW-O-GR / LDC (Polar)

Luminaire: KANLUX S.A. (kat 33753) DULI LED 6,5W-NW-O-GR  
Lamps: 1 x DULI LED 6,5W

