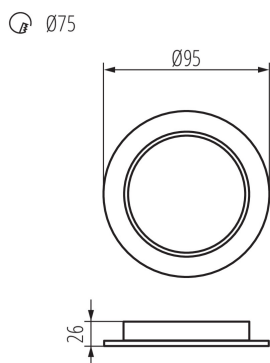


Осветително тяло downlight

5905339365101

IP
44/20



Kanlux TAVO LED е серия осветителни тела за вграждане. Предлагат се в две форми (кръгла и квадратна) и цели 5 мощности - от 5W до 24W. LED луните Kanlux TAVO се характеризират с минималистичен, скандинавски дизайн. Допълнителни предимства са тяхната херметичност IP44 / 20, както и възможността за повърхностен монтаж на моделите 12W и 18W в Kanlux TAVO FRAME.

ОБЩИ ДАННИ:

Цвят: бял

Място на монтаж: за вграждане в таван

Място на приложение: на закрито

Минимално разстояние от осветявания обект: 0,5m

Възможност за използване с димер: не

Продуктът не е подходящ за прикриване с термоизолационен материал: да

Височина [mm]: 26

Диаметър [mm]: 95

Монтажен отвор [mm]: Ø75

Интегриран LED източник на светлина: да

ТЕХНИЧЕСКИ ДАННИ:

Номинално напрежение [V]: 220-240 AC

Номинална честота [Hz]: 50

Максимална мощност [W]: 5

Категория на защита от токов удар: II

Материал на дифузера: пластмаса

Вид диод: LED SMD

Светлинен поток [lm]: 400

Цвят на светлината: бяла

Корелираната цветна температура [K]: 4000

Устойчивост на цвета в елипсите на Макадам: ≤6

Индекс на цвето предаване: 80

Експлоатационен срок на лампата [h]: 25000

Брой цикли вкл. / изкл.: ≥15000

Ъгъл на светене [°]: 120

Светлинна ефективност на лампата [lm/W]: 80

Обхват на околната температура, на която може да бъде изложен продуктът [°C]: 5÷25

Материал на корпуса: пластмаса

Вид присъединение: свободни краища на кабелите

Дължина на проводника [m]: 0.1

Време за загряване на лампата [s]: ≤1

Време за пускане на лампата [s]: ≤0,5

Степен на защита IP: 44/20

36510 TAVO LED DO 5W-NW

Осветително тяло downlight

ЛОГИСТИЧНИ ДАННИ:

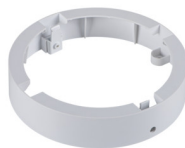
Как е опаковано: 1

АКСЕСОАРИ:

36520 TAVO FRAME DO 12W Аксесоари за осветително тяло от типа downlight



36521 TAVO FRAME DO 18W Аксесоари за осветително тяло от типа downlight



36522 TAVO FRAME DL 12W Аксесоари за осветително тяло от типа downlight



36523 TAVO FRAME DL 18W Аксесоари за осветително тяло от типа downlight

