

Осветително тяло за стена или таван

5905339047960



DESIGN  
unique



Футуристичната лампа Kanlux SONDA с оригинална форма е идеална преди всичко за модерния интериор. Изцяло изработена от стомана, тя ще се превърне в отличителен декоративен елемент на всяко помещение. Можем да настроим рефлектора във всяка позиция, насочвайки светлината в желаното място.

### ОБЩИ ДАННИ:

**Цвят:** матов хром

**Място на монтаж:** wall mounted, ceiling mounted

**Място на приложение:** на закрито

**Минимално разстояние от осветявания обект:** 0,5m

**Дължина [mm]:** 320

**Широчина [mm]:** 60

**Височина [mm]:** 165

### ТЕХНИЧЕСКИ ДАННИ:

**Номинално напрежение [V]:** 220-240 AC

**Номинална честота [Hz]:** 50

**Максимална мощност [W]:** 2 x max 50

**Категория на защита от токов удар:** I

**Източник на светлина:** PAR16

**източник на светлина включен в комплекта:** не

**Цокъл:** GU10

**Обхват на околната температура, на която може да**

**бъде изложен продуктът [°C]:** 5÷25

**Материал на корпуса:** стомана

**Вид присъединение:** клеморед с винтови клеми

**Обхват на напречните сечения на използваните кабели [mm<sup>2</sup>):** 1÷2,5

**Осветително тяло, подвижно в хоризонтална равнина [°]:** 320

**Осветително тяло, подвижно във вертикална равнина [°]:** 90

**Степен на защита IP:** 20

### ЛОГИСТИЧНИ ДАННИ:

**Как е опаковано:** 12

**Количество бройки в междинна опаковка:** 1

**Количество бройки в сборна опаковка:** 12

**Единично нето тегло [g]:** 730

**Грамаж [g]:** 916.67

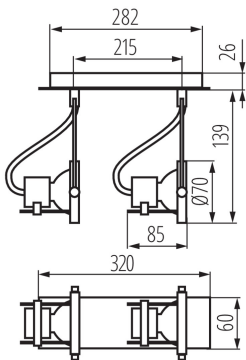
**Дължина на единична опаковка [cm]:** 14.5

**Ширина на единична опаковка [cm]:** 7.5

**Височина на единична опаковка [cm]:** 33



Осветително тяло за стена или таван



Тегло на кашон [kg]: 11.00004

Ширина на кашон [cm]: 35

Височина на кашон [cm]: 32

Дължина на кашон [cm]: 45.5

Вместимост на кашон [m<sup>3</sup>]: 0.05096

