

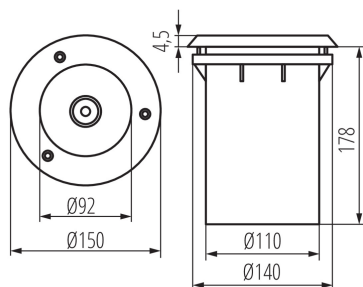
осветително тяло за вграждане в земя

5905339071958



IP
67

10IK



Осветителното тяло за вграждане в земя Kanlux XARD се характеризира с най-висока степен на устойчивост на механични повреди - т.нар. "антивандализъм" - IK10. Добавяйки към това високата степен на устойчивост IP67 получаваме продукт, който е отлично решение за осветяването на фасади на сгради, площади, тераси, паркове, пътеки, пасажи, алейки, стълбища и други.

ОБЩИ ДАННИ:

Цвят: неръждаема стомана

Място на монтаж: за вграждане в земя

Място на приложение: на закрито и на открито

Минимално разстояние от осветявания обект: 0,5m

Посока на светене на осветителното тяло: горна страна

Височина [mm]: 183

Диаметър [mm]: 150

Брой щуцери: 1

ТЕХНИЧЕСКИ ДАННИ:

Номинално напрежение [V]: 220-240 AC

Номинална честота [Hz]: 50

Максимална мощност [W]: max 40

Категория на защита от токов удар: I

Източник на светлина: A60

източник на светлина включен в комплекта: не

Цокол: E27

Обхват на околната температура, на която може да бъде изложен продуктът [°C]: -20÷35

Материал на корпуса: сплав на алуминий

Материал на панела/на рамката: неръждаема стомана

Материал на защитното стъкло: закалено стъкло

Вид присъединение: свободни краища на кабелите

Дължина на проводника [m]: 0.22

Напречно сечение на кабела [mm²]: 1

Допустим статичен натиск [kN]: 20

Степен на защита IK: 10

Степен на защита IP: 67

ЛОГИСТИЧНИ ДАННИ:

Как е опаковано: 6

Количество бройки в сборна опаковка: 6

Единично нето тегло [g]: 1120

Грамаж [g]: 1366.67

Дължина на единична опаковка [cm]: 15.5

осветително тяло за вграждане в земя

Ширина на единична опаковка [cm]: 15.5
Височина на единична опаковка [cm]: 20
Тегло на кашон [kg]: 8.20002
Ширина на кашон [cm]: 16.5
Височина на кашон [cm]: 42.5
Дължина на кашон [cm]: 47
Вместимост на кашон [m³]: 0.032959

KANLUX S.A. (kat 7195) XARD DL-40 / Krzywa rozsytu światła (biegunowo)

Oprawa: KANLUX S.A. (kat 7195) XARD DL-40
Lampy: 1 x TC-QSE 18W/827

