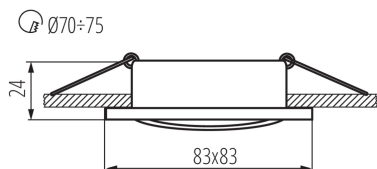
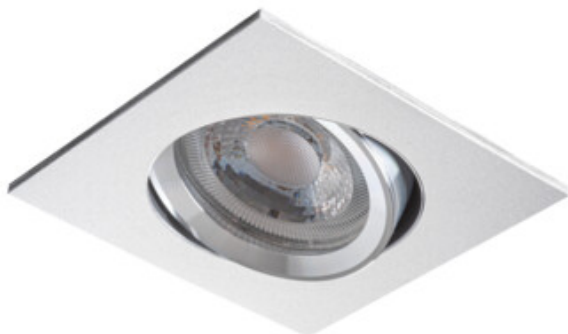


Точково таванно осветително тяло

5905339073617



ОБЩИ ДАННИ:

Цвят: алуминий

Необходимост от използване на самоекраниращи лампи : да

Място на монтаж: за вграждане в таван

Място на приложение: на закрито

Минимално разстояние от осветявания обект : 0,5m

Изделието не е предназначено за монтаж върху нормално запалима основа: >35W

Продуктът не е подходящ за прикриване с термоизолационен материал: да

Дължина [mm]: 83

Широчина [mm]: 83

Височина [mm]: 24

Монтажен отвор [mm]: Ø70-75

ТЕХНИЧЕСКИ ДАННИ:

Номинално напрежение [V]: 12 AC; 12 DC

Максимална мощност [W]: max 10

Категория на защита от токов удар : III

Източник на светлина: MR16

източник на светлина включен в комплекта : не

Цокъл: Gx5,3

Обхват на околната температура, на която може да бъде изложен продуктът [°C]: 5÷25

Материал на корпуса: сплав на алуминий

Вид присъединение: свободни краища на кабелите

Дължина на проводника [m]: 0.12

Напречно сечение на кабела [mm²]: 0.75

Ъглова настройка на осветителното тяло: в една ос

Ъглова настройка на осветителното тяло [°]: 30

Степен на защита IP: 20

ЛОГИСТИЧНИ ДАННИ:

Мерна единица: брой

Как е опаковано: 50

Количество бройки в сборна опаковка: 50

Единично нето тегло [g]: 80

Грамаж [g]: 114

Дължина на единична опаковка [cm]: 10

Ширина на единична опаковка [cm]: 4

Височина на единична опаковка [cm]: 10

Тегло на кашон [kg]: 5.7

07361 RADAN CT-DTL50

Точково таванно осветително тяло



Ширина на кашон [cm]: 22.5

Височина на кашон [cm]: 23

Дължина на кашон [cm]: 53

Вместимост на кашон [m³]: 0.027428