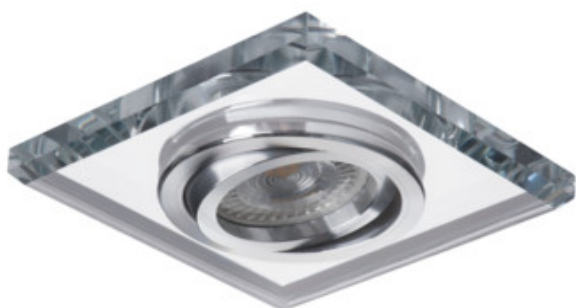


Ozdobný prsten-komponent svítidla

5905339267184



DE  
SI  
GN  
unique



Široká nabídka modelů MORTA DT Vám umožní realizovat velmi originální aranžmá v každém interiéru. MORTA DT splní očekávání všech, kteří ocení vysoce kvalitní produkty charakteristické atraktivním a originálním designem.

### VŠEOBECNÉ ÚDAJE:

**Barva:** stříbrná

**Povinnost používání samostínících lamp:** ano

**Místo montáže:** k zabudování do stropu

**Místo použití:** uvnitř

**Minimální vzdálenost od osvětlovaného objektu:** 0,5m

**dekorativní prsten bez keramické patice:** ano

**Výrobek není určen k pokrytí termoizolačním materiálem:** ano

**Délka [mm]:** 90

**Šířka [mm]:** 90

**Výška [mm]:** 24

**Montážní otvor [mm]:** Ø75-80

### TECHNICKÉ ÚDAJE:

**Jmenovité napětí [V]:** 12 AC; 12 DC; 220-240 AC

**Maximální výkon [W]:** max 10

**Třída ochrany před úrazem elektrickým proudem:** II/III

**Zdroj světla:** MR16/PAR16

**Zdroj světla v balení:** ne

**Patice:** Gx5,3/GU10

**Rozsah okolních teplot, kterým může být výrobek vystaven [°C]:** 5÷25

**Materiál korpusu:** sklo

**Regulace úhlu svítidla:** v jedné ose

**Regulace úhlu svítidla [°]:** 30

**Stupeň krytí IP:** 20

### LOGISTICKÉ ÚDAJE:

**Způsob balení:** 50

**Počet kusů v druhém balení :** 1

**Počet kusů v hromadném balení:** 50

**Čistá jednotková hmotnost [g]:** 162

**Gramáž [g]:** 201.2

**Délka jednotkového balení [cm]:** 11

**Šířka jednotkového balení [cm]:** 4.5

**Výška jednotkového balení [cm]:** 11

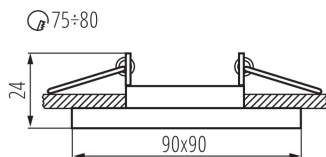
**Hmotnost kartonu [kg]:** 10.06

**Šířka kartonu [cm]:** 25

**Výška kartonu [cm]:** 24.5

## 26718 MORTA CT-DTL50-SR

Ozdobný prsten-komponent svítidla



Délka kartonu [cm]: 56

Objem kartonu [m<sup>3</sup>]: 0.0343

### DALŠÍ INFORMACE:

- Dekorativní kroužek bez patice

