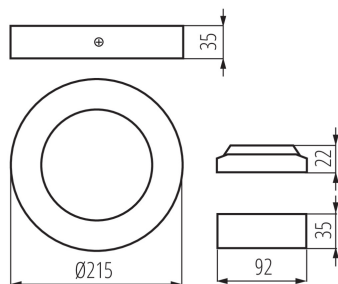
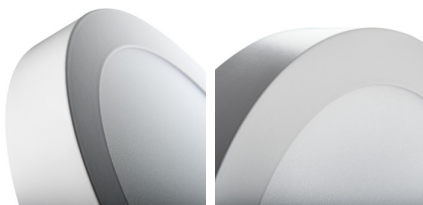


Svítidlo typu downlight

5905339289490



Kanlux CARSA V2 LED je kulaté přisazené svítidlo charakterizované harmonickou kombinací LED technologie s atraktivním a moderním vzhledem. Vyznačuje se vysokou energetickou účinností při zachování vynikajících světelných parametrů. Kanlux CARSA V2 LED je ideální pro osvětlení bytových interiérů a kancelářských místností.

### VŠEOBECNÉ ÚDAJE:

**Barva:** bílá

**Místo montáže:** k usazení na strop

**Místo použití:** uvnitř

**Minimální vzdálenost od osvětlovaného objektu:** 0,5m

**Možnost spolupráce se stmívačem:** ne

**Výrobek není určen k pokrytí termoizolačním materiálem:** ano

**Výška [mm]:** 35

**Průměr [mm]:** 215

**Integrovaný LED zdroj světla:** ano

### TECHNICKÉ ÚDAJE:

**Jmenovité napětí [V]:** 220-240 AC

**Jmenovitá frekvence [Hz]:** 50

**Maximální výkon [W]:** 18

**Třída ochrany před úrazem elektrickým proudem:** II

**Materiál difuzoru:** plast

**Typ diody:** LED SMD

**Světelný tok [lm]:** 1260

**Barva světla:** bílá

**Náhradní teplota chromatičnosti [K]:** 4000

**Stálost barev v násobcích MacAdamovy elipsy:**  $\leq 6$

**Index podání barev:** 80

**Životnost [h]:** 15000

**Počet cyklů zap/vyp:**  $\geq 20000$

**Úhel svícení [°]:** 110

**Světelná účinnost [lm/W]:** 70

**Rozsah okolních teplot, kterým může být výrobek vystaven [°C]:** 5÷25

**Materiál korpusu:** hliníková slitina

**Typ přípojky:** volné konce kabelů

**Délka vodiče [m]:** 0.05

**Průřez kabelu [mm<sup>2</sup>]:** 0.75

**Doba nahřívání lampy [s]:**  $\leq 1$

**Doba zapálení lampy [s]:**  $\leq 0,5$

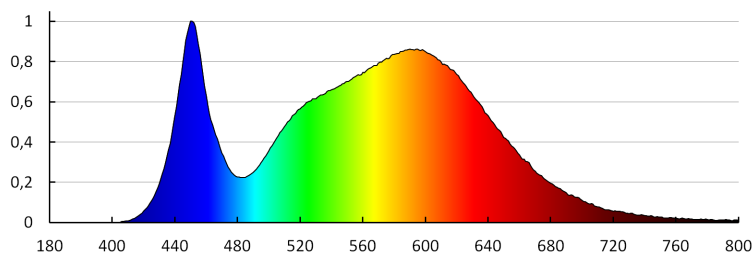
**Stupeň krytí IP:** 20

Svítidlo typu downlight



### LOGISTICKÉ ÚDAJE:

**Způsob balení:** 20  
**Počet kusů v druhém balení :** 1  
**Počet kusů v hromadném balení:** 20  
**Čistá jednotková hmotnost [g]:** 450  
**Gramáž [g]:** 591.5  
**Délka jednotkového balení [cm]:** 23.5  
**Šířka jednotkového balení [cm]:** 4.5  
**Výška jednotkového balení [cm]:** 23  
**Hmotnost kartonu [kg]:** 11.83  
**Šířka kartonu [cm]:** 48  
**Výška kartonu [cm]:** 26  
**Délka kartonu [cm]:** 49  
**Objem kartonu [m³]:** 0.061152



KANLUX S.A. (kat 28949) CARSA V2LED 18W-NW-W / LDC (Polar)

Luminaire: KANLUX S.A. (kat 28949) CARSA V2LED 18W-NW-W  
Lamps: 1 x CARSA V2LED 18W-NW-W

