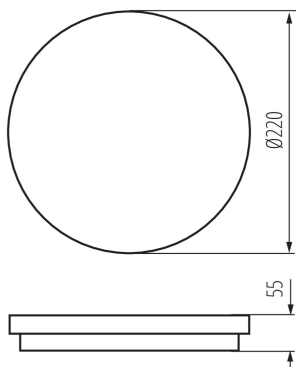


Stropní LED svítidlo

5905339329448



Svítidla Kanlux BENO mají jedinečný design a jedinečný světelný efekt. Byla vytvořena projektanty společnosti Kanlux, proto jsme jejich vzory zaregistrovali u patentového úřadu. Kanlux BENO LED je vysoce odolný vůči povětrnostním podmínkám - proto je můžeme používat uvnitř i vně domu. Je to také rychlá a snadná montáž na strop nebo stěnu včetně snímače pohybu s možností regulace. Kanlux BENO LED je multifunkční svítidlo, které je díky svým technickým aspektům použitelné prakticky kdekoli. Jeho design je navíc jedinečný a stane se ozdobou jakéhokoli místa, kam jej umístíme.

VŠEOBECNÉ ÚDAJE:

Barva: bílá

Místo montáže: k usazení na zeď, k usazení na strop

Místo použití: uvnitř i vně

Minimální vzdálenost od osvětlovaného objektu: 0,5m

Možnost spolupráce se stmívačem: ne

Wykrywanie ruchu: ano

Výška [mm]: 55

Průměr [mm]: 220

Regulace citlivosti: ano

Obsah rtuti: ne

Integrovaný LED zdroj světla: ano

TECHNICKÉ ÚDAJE:

Jmenovité napětí [V]: 220-240 AC

Jmenovitá frekvence [Hz]: 50

Maximální výkon [W]: 18

Třída ochrany před úrazem elektrickým proudem: II

Materiál difuzoru: plast

Typ diody: LED SMD

Světelný tok svítidla [lm]: 1550

Užitečný světelný tok světelného zdroje světla Φ_{use} [lm]: 2400

Užitečný světelný tok světelného zdroje světla Φ_{use} [lm]: v kouli (360°)

Barva světla: bílá

Náhradní teplota chromatičnosti [K]: 4000

Stálost barev v násobcích MacAdamovy elipsy: ≤ 6

Index podání barev: 80

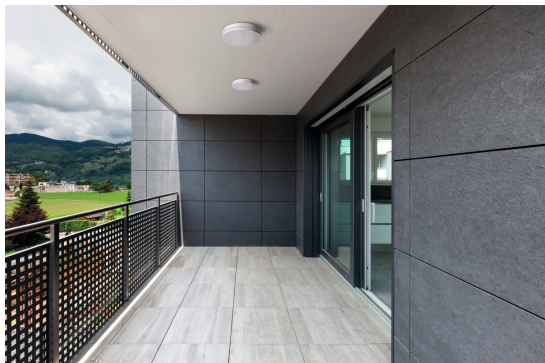
Životnost [h]: 20000

Koeficient udržení světelného toku vůči ukončení nominální doby použitelnosti: L70B50

Počet cyklů zap/vyp: ≥ 20000

32944 BENO 18W NW-O-SE W

Stropní LED svítidlo



Úhel svícení [°]: 110

Světelná účinnost [lm/W]: 86

Rozsah okolních teplot, kterým může být výrobek vystaven [°C]: -15÷35

Materiál korpusu: plast

Typ čidla: mikrovlnný

Typ přípojky: samosvorná svorkovnice

Rozsah průměrů používaných vodičů [mm²]: 0,5÷1,5

Doba činnosti čidla [sekunda-minuta]: 5-5

Doba nahřívání lampy [s]: ≤1

Doba zapálení lampy [s]: ≤0,5

Provozní kmitočet čidla [MHz]: 5800

Nastavení úrovně intenzity osvětlení, při níž čidlo detekuje pohyb [lx]: 2/10/50/off

Stupeň krytí IP: 54

Dosah čidla [m]: max 4.5

LOGISTICKÉ ÚDAJE:

Měrná jednotka: kus

Způsob balení: 10

Počet kusů v druhém balení : 1

Počet kusů v hromadném balení: 10

Čistá jednotková hmotnost [g]: 434

Gramáž [g]: 591

Délka jednotkového balení [cm]: 22.5

Šířka jednotkového balení [cm]: 6

Výška jednotkového balení [cm]: 23

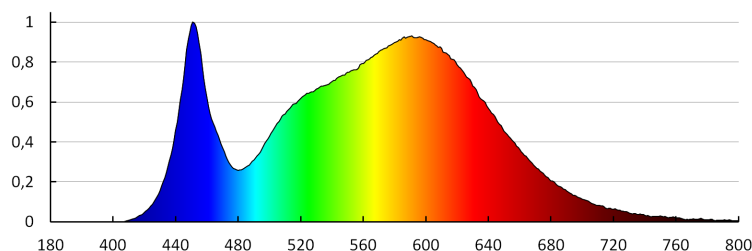
Hmotnost kartonu [kg]: 5.91

Šířka kartonu [cm]: 32.5

Výška kartonu [cm]: 25

Délka kartonu [cm]: 47

Objem kartonu [m³]: 0.038188



32944 BENO 18W NW-O-SE W

Stropní LED svítidlo

KANLUX S.A. (kat 32944) BENO 18W NW-O-SE W / LDC (Polar)

Luminaire: KANLUX S.A. (kat 32944) BENO 18W NW-O-SE W
Lamps: 1 x BENO 18W NW

