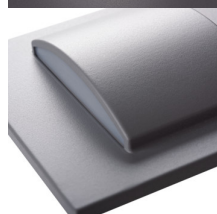
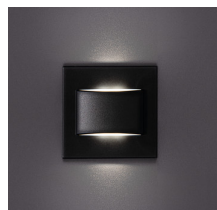


Schodišťové LED svítidlo

5905339333377



Kanlux ERINUS je unikátní řada schodišťových svítidel vyrobených z plastu. Tato svítidla se charakterizují neobvyklou lehkostí díky materiálům, ze kterých byla vyrobena a současně jsou vyrobena s vysokou přesností a důrazem na detail. Svítidla Kanlux ERINUS jsou velmi tenká, díky čemuž lícují se stěnou a tvoří diskrétní dekoraci. Na výběr máme tři barvy - bílou, černou a šedou, dvě barvy světla (teplá a neutrální) a tři různé modely svítidel. Kanlux ERINUS L je čtvercové svítidlo svítící jedním směrem, model LL svítí dvěma směry a model Kanlux ERINUS O je kulaté svítidlo svítící jedním směrem.

VŠEOBECNÉ ÚDAJE:

K zabudování do zdi: ano

Barva: černá

Místo montáže: k zabudování do zdi

Místo použití: uvnitř

Minimální vzdálenost od osvětlovaného objektu: 0,1m

Možnost spolupráce se stmívačem: ne

Délka [mm]: 75

Šířka [mm]: 16

Výška [mm]: 75

Požadovaný průměr montážní krabičky [Ømm]: 60

Rozměry montážního otvoru [mm]: 60

Integrovaný LED zdroj světla: ano

TECHNICKÉ ÚDAJE:

Jmenovité napětí [V]: 12 DC

Maximální výkon [W]: 1,5

Třída ochrany před úrazem elektrickým proudem: III

Materiál difuzoru: plast

Typ diody: LED SMD

Světelný tok [lm]: 30

Barva světla: bílá

Náhradní teplota chromatičnosti [K]: 4000

Stálost barev v násobcích MacAdamovy elipsy: ≤6

Index podání barev: 80

Životnost [h]: 30000

Počet cyklů zap/vyp: ≥15000

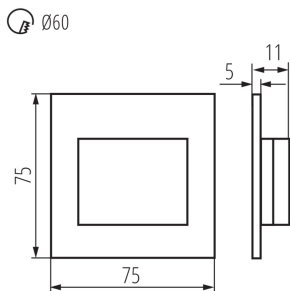
Světelná účinnost [lm/W]: 20

Rozsah okolních teplot, kterým může být výrobek vystaven [°C]: 5÷25

Materiál korpusu: plast

Typ přípojky: volné konce kabelů

Schodišťové LED svítidlo



Doba nahřívání lampy [s]: ≤1
Doba zapálení lampy [s]: ≤0,5
Stupeň krytí IP: 20

LOGISTICKÉ ÚDAJE:

Způsob balení: 100
Počet kusů v druhém balení : 1
Počet kusů v hromadném balení: 100
Čistá jednotková hmotnost [g]: 26
Gramáž [g]: 48.9
Délka jednotkového balení [cm]: 11
Šířka jednotkového balení [cm]: 2.5
Výška jednotkového balení [cm]: 16.5
Hmotnost kartonu [kg]: 4.89
Šířka kartonu [cm]: 23
Výška kartonu [cm]: 35
Délka kartonu [cm]: 69.5
Objem kartonu [m³]: 0.055948

