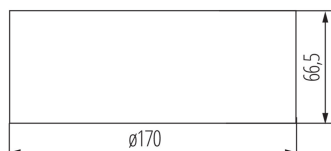


Nouzové LED svítidlo

5902052530847



Nouzové nebo antipanické osvětlení se používá v místnostech jako prostředek proti panice. Umožňuje dostat se na místa s označením únikových cest a provést samotnou evakuaci podle toho, jaká evakuační značka se ve svítidle použije.

### VŠEOBECNÉ ÚDAJE:

**Barva:** bílá

**Místo montáže:** k usazení na zeď, k usazení na strop

**Místo použití:** uvnitř

**Výška [mm]:** 66.5

**Průměr [mm]:** 170

**Integrovaný LED zdroj světla:** ano

### TECHNICKÉ ÚDAJE:

**Jmenovité napětí [V]:** 220-240 AC

**Jmenovitá frekvence [Hz]:** 50

**Maximální výkon [W]:** 2

**Třída ochrany před úrazem elektrickým proudem:** II

**Typ diody:** LED SMD

**Světelný tok [lm]:** 238

**Světelný tok [lm] (modul nouzového osvětlení):** 238

**Barva světla:** studená bílá

**Náhradní teplota chromatičnosti [K]:** 5000

**Rozsah okolních teplot, kterým může být výrobek vystaven [°C]:** 10÷40

**Akumulátor (typ):** LiFePO4/C

**Akumulátor (parametry):** 6.4V

**Provozní režimy:** nouzovo-síťový

**Použití:** osvětlení únikové cesty

**Doba práce v nouzi [h]:** 3

**Standardní test:** ano

**Materiál korpusu:** plast

**Typ přípojky:** samosvorná svorkovnice

**Stupeň krytí IP:** 65

### LOGISTICKÉ ÚDAJE:

**Způsob balení:** 1

**Počet kusů v druhém balení :** 1

**Počet kusů v hromadném balení:** 1

Nouzové LED svítidlo

### PŘÍSLUŠENSTVÍ:

33830 UCHW PODT OS S2 S3 IT