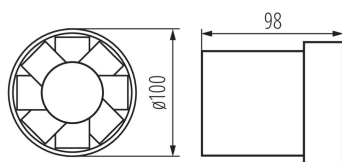
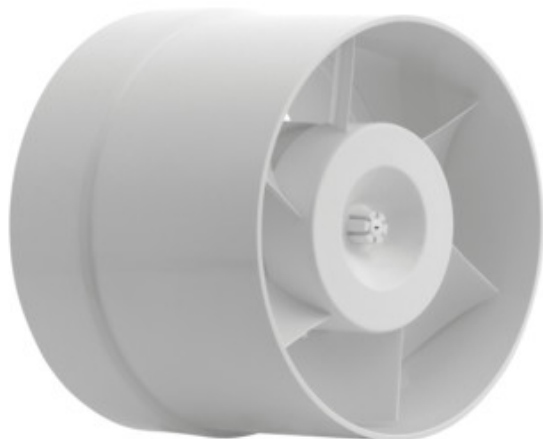


Ventilátor

5905339709004



### VŠEOBECNÉ ÚDAJE:

**Barva:** bílá

**Místo montáže:** k zabudování do zdi

**Místo použití:** uvnitř

**Šířka [mm]:** 98

**Průměr [mm]:** 100

**Montážní otvor [mm]:** Ø100

### TECHNICKÉ ÚDAJE:

**Jmenovité napětí [V]:** 220-240 AC

**Jmenovitá frekvence [Hz]:** 50

**Maximální výkon [W]:** 19

**Třída ochrany před úrazem elektrickým proudem:** II

**Otáčky motoru:** 2550

**Typ ložiska:** nevztahuje se

**Typ přípojky:** svorkovnice

**Rozsah průměrů používaných vodičů [mm²]:** 1

**Akustický tlak [dB]:** 39

**Objem průtoku vzduchu [m³/h]:** 100

**Příkon motoru [W]:** 19

**Stupeň krytí IP:** X4

**Stupeň ochrany:** II

### LOGISTICKÉ ÚDAJE:

**Způsob balení:** 12

**Počet kusů v hromadném balení:** 12

**Čistá jednotková hmotnost [g]:** 400

**Gramáž [g]:** 479.17

**Délka jednotkového balení [cm]:** 11.5

**Šířka jednotkového balení [cm]:** 11.5

**Výška jednotkového balení [cm]:** 10.5

**Hmotnost kartonu [kg]:** 5.75004

**Šířka kartonu [cm]:** 23

**Výška kartonu [cm]:** 22

**Délka kartonu [cm]:** 35

**Objem kartonu [m³]:** 0.01771

### DALŠÍ INFORMACE:

- Počet otáček: 2550/min
- objemový průtok vzdušiny u WIR WK-10 je 100m³/h, pro WIR WK-12 je 150m³/h, pro WIR WK-15 je 200m³/h
- hladina hluku u WIR WK-10 je 39dB (A), pro ostatní modely je 41dB (A)