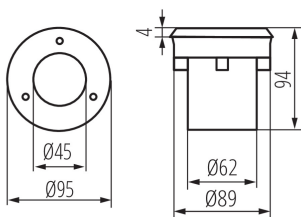


Bodeneinbaustrahler

5905339181930



Kanlux GORDO LED14 ist eine befahrbare Boden Einbauleuchte mit integriertem LED-Leuchtmittel. Diese aus hochwertigsten Materialien ausgeführte Leuchte weist eine Druckfestigkeit von bis zu 2 Tonnen auf. Schutzart IP-66.

ALLGEMEINE DATEN:

Farbe: silber

Einbauort: Zum Einbau in den Untergrund, befahrbar

Anwendungsbereich: außen

Min.Installationsabstand zum beleuchteten Objekt: 0,1m

Möglichkeit des Betriebes mit einem Dimmer: nein

Abstrahlrichtung: oben

Höhe (mm): 94

Durchmesser [mm]: 95

Anzahl der Drosseln: 1

Integrierte LED-Lichtquelle: ja

TECHNISCHE DATEN:

Nennspannung [V]: 220-240 AC

Nennfrequenz [Hz]: 50

Maximale Leistung [W]: 1

Schutzklasse gegen elektrischen Schlag: I

Dioden Typ: LED SMD

Lichtstrom [lm]: 50

Lichtstrom der Leuchte Φ use [lm]: 85

Lichtstrom der Leuchte Φ use [lm]: in breitem Kegel (120°)

Farbtemperatur: kaltweiß

Ähnliche Farbtemperatur [K]: 6500

Farbkonsistenz in MacAdam-Ellipsen: 8

Farbwiedergabeindex: 80

Lebensdauer [h]: 20000

Anzahl der Schalt-Zyklen: ≥ 10000

Abstrahlwinkel [°]: 80

Lichtausbeute (lm/W): 50

Umgebungstemperaturbereich [°C]: -20÷35

Gehäusematerial: Aluminiumlegierung

Panel-/Rahmenmaterial: Edelstahl

Material der Schutzscheibe: Hartglas

Anschlussart: freie Leitungsenden

Kabel Typ: H05RN-F

Leitungslänge [m]: 0.2

Leitungsdurchmesser [mm²]: 0,75

Zulässige statische Belastung (kN): 20

IK-Klasse (Stoßfestigkeit): 08

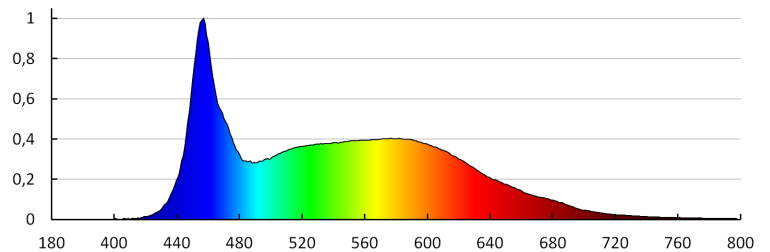
IP-Klasse (Schutzart): 67

Bodeneinbaustrahler



LOGISTIKDATEN:

Verpackungsart: 20
Stückzahl in Zwischenverpackung: 1
Stückzahl in Großverpackung: 20
Netto-Einzelgewicht [g]: 346
Grammatur [g]: 411
Länge der Einzelverpackung [cm]: 10.5
Breite der Einzelverpackung [cm]: 10
Höhe der Einzelverpackung [cm]: 10.5
Kartongewicht [kg]: 8.22
Kartonbreite [cm]: 22.5
Kartonhöhe [cm]: 24
Kartonlänge [cm]: 54
Kartonvolumen [m³]: 0.02916



KANLUX S.A. (kat 18193) GORDO N 1W CW-O-SR / LDC (Polar)

Luminaire: KANLUX S.A. (kat 18193) GORDO N 1W CW-O-SR
Lamps: 1 x GORDO N 1W CW

