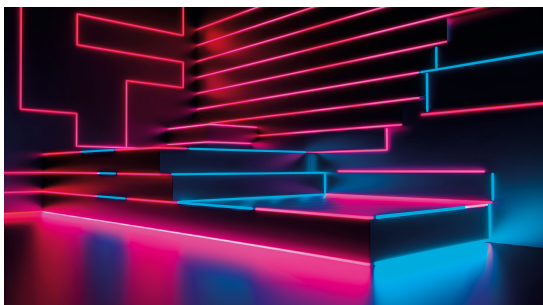
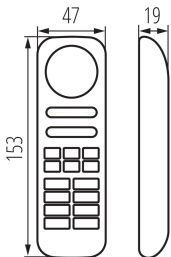


22139 REMOTE 8 RGBW/CCT-W

Fernsteuerung für LED-Streifen

5905339221391



Fortschrittliche Acht-Zonen-Fernbedienung zur Steuerung von RGB W, RGB CCT-Leisten. Ermöglicht individuelle Beleuchtungseinstellungen in jeder Zone. Die Kanlux-Fernbedienung REMOTE 8 RGB/CCT-W ermöglicht die Einstellung von Helligkeit, Farbtemperatur und Farbe. Für den ordnungsgemäßen Betrieb ist die LED-Streifensteuerung CTRL 12/24V RGBW CCT (Kanlux-Code: 22148) erforderlich.

ALLGEMEINE DATEN:

Farbe: weiß

Steuerung: RF 2,4GHz

Batterie inklusive: nein

Batterie-Stromversorgung: ja

Maximale Anzahl unterstützter Beleuchtungszonen: 8

Standard-Service: RGB+W CCT (CW NW WW) DIM

Art: Fernsteuerung für LED-Streifen

TECHNISCHE DATEN:

Nennspannung [V]: 2 x 1,5 DC

Schutzklasse gegen elektrischen Schlag: III

Material: Kunststoff

Senderbatterien: 2 x AAA

IP-Klasse (Schutzart): 20

Kommunikationsreichweite [m]: max 30

LOGISTIKDATEN:

Maßeinheit: Stück

Verpackungsart: 100

Stückzahl in Zwischenverpackung: 1

Stückzahl in Großverpackung: 100

Netto-Einzelgewicht [g]: 80

Grammatur [g]: 114.5

Brutto-Einzelgewicht [g]: 107.5

Länge der Einzelverpackung [cm]: 15.7

Breite der Einzelverpackung [cm]: 5.5

Höhe der Einzelverpackung [cm]: 3.5

Kartongewicht [kg]: 11.45

Kartonbreite [cm]: 28.5

Kartonhöhe [cm]: 33.5

Kartonlänge [cm]: 37.5

Kartonvolumen [m³]: 0.035803

22139 REMOTE 8 RGBW/CCT-W

Fernsteuerung für LED-Streifen