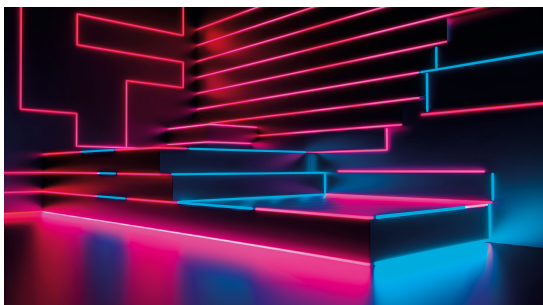
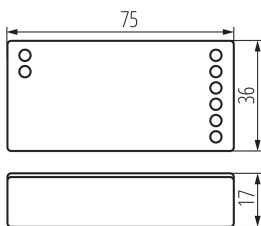


22148 CTRL 12/24V RGBW CCT

Controller für LED-Streifen

5905339221483



Der Controller funktioniert mit einfarbigen LED-Streifen und RGB/RGBW-LED-Streifen. Er kann mit RGB CCT-Fernbedienungen zusammenarbeiten. Für den vollen Betrieb ist eine Vier-Kanal-Fernbedienung (Kanlux-Code 22146) oder eine Acht-Kanal-Fernbedienung (Kanlux-Code 22139) erforderlich.

ALLGEMEINE DATEN:

Farbe: weiß
Steuerung: RF 2,4GHz
Länge [mm]: 75
Breite [mm]: 36
Höhe [mm]: 17
Art: Controller für LED-Streifen

TECHNISCHE DATEN:

Nennspannung [V]: 12 DC; 24 DC
Bemessungsstrom [A]: max 10
Schutzklasse gegen elektrischen Schlag: III
Material: Kunststoff
Anschlussart: Anschlusswürfel
IP-Klasse (Schutzart): 20
Kommunikationsreichweite [m]: max 30

LOGISTIKDATEN:

Maßeinheit: Stück
Verpackungsart: 200
Stückzahl in Zwischenverpackung: 1
Stückzahl in Großverpackung: 200
Netto-Einzelgewicht [g]: 32
Grammatur [g]: 54.75
Brutto-Einzelgewicht [g]: 52
Länge der Einzelverpackung [cm]: 7.5
Breite der Einzelverpackung [cm]: 4
Höhe der Einzelverpackung [cm]: 3.5
Kartongewicht [kg]: 10.95
Kartonbreite [cm]: 37.5
Kartonhöhe [cm]: 18
Kartonlänge [cm]: 42
Kartonvolumen [m³]: 0.02835

22148 CTRL 12/24V RGBW CCT

Controller für LED-Streifen