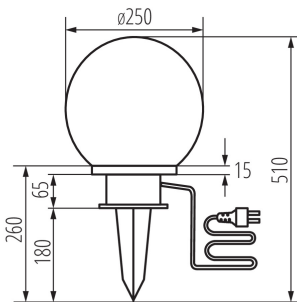


AUSSENLEUCHE FÜR AUSTAUSCHBARE LEUCHTMITTEL

5905339235107



IP
44



Kanlux IDAVA ist eine bemerkenswerte und dennoch einfache Bodeneinbauleuchte, mit der helle Räume im Garten geschaffen werden können. Diese Leuchte zeichnet sich durch eine hohe Dichtigkeit aus. Die Konstruktion und der Kunststoff, aus dem der Lampenschirm besteht, schützen zusätzlich das Leuchtmittel vor äußeren Einflüssen.

ALLGEMEINE DATEN:

Farbe: weiß

Einbauort: Für Montage im Boden

Anwendungsbereich: innen und außen

Min.Installationsabstand zum beleuchteten Objekt: 0,2m

Höhe [mm]: 510

Durchmesser [mm]: 250

TECHNISCHE DATEN:

Nennspannung [V]: 220-240 AC

Nennfrequenz [Hz]: 50

Maximale Leistung [W]: 25

Schutzklasse gegen elektrischen Schlag: II

Abdeckungsmaterial: Kunststoff

Leuchtmittel: GLS/CFL/LED

Leuchtmittel im Set enthalten: nein

Socket: E27

Umgebungstemperaturbereich [°C]: -10÷35

Gehäusematerial: Kunststoff

Anschlussart: Kabel mit Stecker

Querschnittbereich der verwendeten Leitungen [mm²]:
0,5÷2,5

Leitungslänge [m]: 3

Leitungsdurchmesser [mm²]: 1

IP-Klasse (Schutzart): 44

LOGISTIKDATEN:

Verpackungsart: 6

Stückzahl in Zwischenverpackung: 1

Stückzahl in Großverpackung: 6

Netto-Einzelgewicht [g]: 700

Grammatur [g]: 1198.33

Länge der Einzelverpackung [cm]: 27

Breite der Einzelverpackung [cm]: 27

Höhe der Einzelverpackung [cm]: 27

Kartongewicht [kg]: 7.18998

Kartonbreite [cm]: 56

Kartonhöhe [cm]: 28.5

AUSSENLEUCHE FÜR AUSTAUSCHBARE LEUCHTMITTEL



Kartonlänge [cm]: 83.5

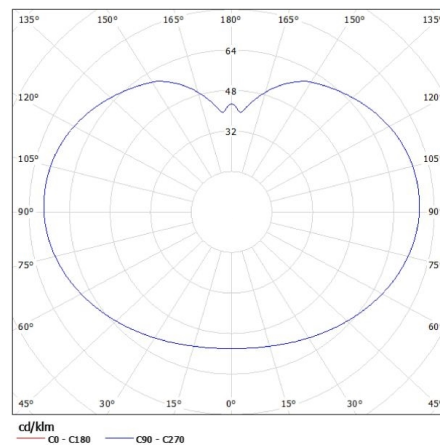
Kartonvolumen [m³]: 0.133266

ZUSÄTZLICHE INFORMATIONEN:

- 3m-Kabel im Lieferumfang enthalten

KANLUX S.A. (kat 23510) IDAVA 25 / Krzywa rozsyłu światła (biegunowo)

Oprawa: KANLUX S.A. (kat 23510) IDAVA 25
Lampy: 1 x A80 25W/c



AUSSENLEUCHE FÜR AUSTAUSCHBARE LEUCHTMITTEL

ZUBEHÖR:

23513 GL-IDAVA PS LS 25 Schirm für Leuchte IDAVA 25



23514 GL-IDAVA PS LS 35 Schirm für Leuchte IDAVA 35



23515 GL-IDAVA PS LS 47 Schirm für Leuchte IDAVA 47



23516 IDAVA SPIKE Sockel für Leuchte IDAVA

