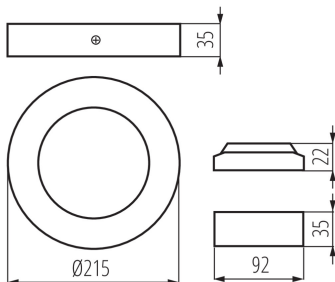
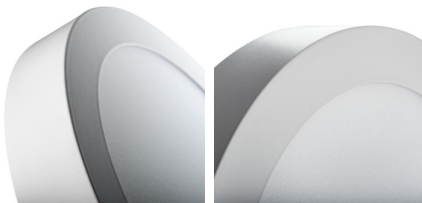


Downlight

5905339272119



Kanlux CARSA V2 LED ist eine runde Aufputzleuchte, die sich durch eine harmonische Kombination von LED-Technik mit einer attraktiven und modernen Optik auszeichnet. Sie zeichnet sich durch eine hohe Energieeffizienz bei gleichzeitig hervorragenden Beleuchtungsparametern aus. Kanlux CARSA V2 LED eignet sich ideal für die Beleuchtung von Wohn- und Büroräumen.

ALLGEMEINE DATEN:

Farbe: Nickel satiniert

Einbauort: Deckenmontage

Anwendungsbereich: innerhalb

Min.Installationsabstand zum beleuchteten Objekt: 0,5m

Möglichkeit des Betriebes mit einem Dimmer: nein

Darf nicht mit wärmeisolierendem Material abgedeckt werden.: ja

Höhe (mm): 35

Durchmesser [mm]: 215

Integrierte LED-Lichtquelle: ja

TECHNISCHE DATEN:

Nennspannung [V]: 220-240 AC

Nennfrequenz [Hz]: 50

Maximale Leistung [W]: 18

Schutzklasse gegen elektrischen Schlag: II

Abdeckungsmaterial: Kunststoff

Dioden Typ: LED SMD

Lichtstrom [lm]: 1200

Farbtemperatur: weiß

Ähnliche Farbtemperatur [K]: 4000

Farbkonsistenz in MacAdam-Ellipsen: ≤ 6

Farbwiedergabeindex: 80

Lebensdauer [h]: 15000

Anzahl der Schalt-Zyklen: ≥ 20000

Abstrahlwinkel [°]: 110

Lichtausbeute (lm/W): 67

Umgebungstemperaturbereich [°C]: 5÷25

Gehäusematerial: Aluminiumlegierung

Anschlussart: freie Leitungsenden

Leitungslänge [m]: 0.05

Leitungsdurchmesser [mm²]: 0.75

Aufwärmzeit der Lampe [s]: ≤ 1

Lampenzündzeit [s]: $\leq 0,5$

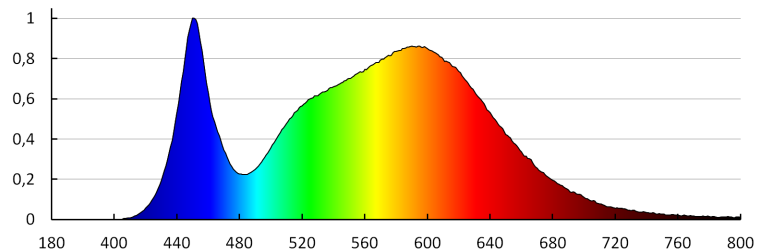
IP-Klasse (Schutzart): 20

Downlight



LOGISTIKDATEN:

Verpackungsart: 20
Stückzahl in Zwischenverpackung: 1
Stückzahl in Großverpackung: 20
Netto-Einzelgewicht [g]: 530
Grammatur [g]: 666.5
Länge der Einzelverpackung [cm]: 23.5
Breite der Einzelverpackung [cm]: 4.5
Höhe der Einzelverpackung [cm]: 23
Kartongewicht [kg]: 13.33
Kartonbreite [cm]: 48
Kartonhöhe [cm]: 26
Kartonlänge [cm]: 49
Kartonvolumen [m³]: 0.061152



KANLUX S.A. (kat 27211) CARSA V2LED 18W-NW-SN / LDC (Polar)

Luminaire: KANLUX S.A. (kat 27211) CARSA V2LED 18W-NW-SN
Lamps: 1 x CARSA V2LED 18W-NW-SN

