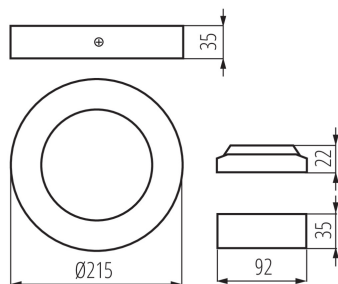
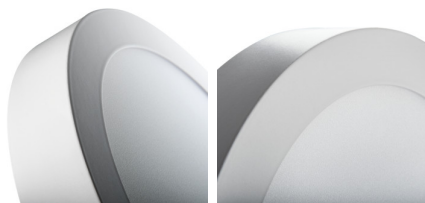


Downlight

5905339289490



Kanlux CARSA V2 LED ist eine runde Aufputzleuchte, die sich durch eine harmonische Kombination von LED-Technik mit einer attraktiven und modernen Optik auszeichnet. Sie zeichnet sich durch eine hohe Energieeffizienz bei gleichzeitig hervorragenden Beleuchtungsparametern aus. Kanlux CARSA V2 LED eignet sich ideal für die Beleuchtung von Wohn- und Büroräumen.

### ALLGEMEINE DATEN:

**Farbe:** weiß

**Einbauort:** Deckenmontage

**Anwendungsbereich:** innerhalb

**Min.Installationsabstand zum beleuchteten Objekt:** 0,5m

**Möglichkeit des Betriebes mit einem Dimmer:** nein

**Darf nicht mit wärmeisolierendem Material abgedeckt werden.:** ja

**Höhe (mm):** 35

**Durchmesser [mm]:** 215

**Integrierte LED-Lichtquelle:** ja

### TECHNISCHE DATEN:

**Nennspannung [V]:** 220-240 AC

**Nennfrequenz [Hz]:** 50

**Maximale Leistung [W]:** 18

**Schutzklasse gegen elektrischen Schlag:** II

**Abdeckungsmaterial:** Kunststoff

**Dioden Typ:** LED SMD

**Lichtstrom [lm]:** 1260

**Farbtemperatur:** weiß

**Ähnliche Farbtemperatur [K]:** 4000

**Farbkonsistenz in MacAdam-Ellipsen:**  $\leq 6$

**Farbwiedergabeindex:** 80

**Lebensdauer [h]:** 15000

**Anzahl der Schalt-Zyklen:**  $\geq 20000$

**Abstrahlwinkel [°]:** 110

**Lichtausbeute (lm/W):** 70

**Umgebungstemperaturbereich [°C]:** 5÷25

**Gehäusematerial:** Aluminiumlegierung

**Anschlussart:** freie Leitungsenden

**Leitungslänge [m]:** 0.05

**Leitungsdurchmesser [mm<sup>2</sup>]:** 0.75

**Aufwärmzeit der Lampe [s]:**  $\leq 1$

**Lampenzündzeit [s]:**  $\leq 0,5$

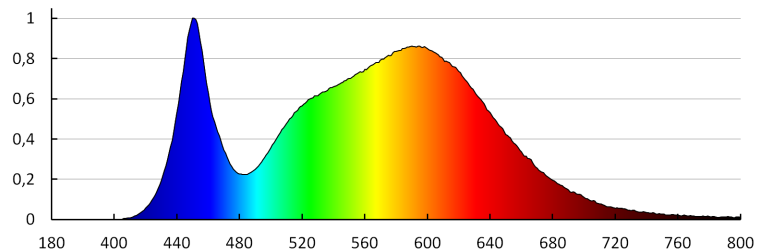
**IP-Klasse (Schutzart):** 20

### Downlight



#### LOGISTIKDATEN:

**Verpackungsart:** 20  
**Stückzahl in Zwischenverpackung:** 1  
**Stückzahl in Großverpackung:** 20  
**Netto-Einzelgewicht [g]:** 450  
**Grammatur [g]:** 591.5  
**Länge der Einzelverpackung [cm]:** 23.5  
**Breite der Einzelverpackung [cm]:** 4.5  
**Höhe der Einzelverpackung [cm]:** 23  
**Kartongewicht [kg]:** 11.83  
**Kartonbreite [cm]:** 48  
**Kartonhöhe [cm]:** 26  
**Kartonlänge [cm]:** 49  
**Kartonvolumen [m³]:** 0.061152



KANLUX S.A. (kat 28949) CARSA V2LED 18W-NW-W / LDC (Polar)

Luminaire: KANLUX S.A. (kat 28949) CARSA V2LED 18W-NW-W  
Lamps: 1 x CARSA V2LED 18W-NW-W

