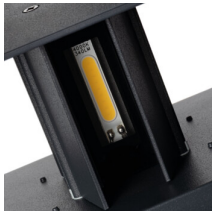


28994 REKA PIR EL 7W-L-GR

WANDLEUCHTE

5905339289940



ALLGEMEINE DATEN:

Farbe: graphit

Einbauort: Wandmontage

Anwendungsbereich: außen

Min.Installationsabstand zum beleuchteten Objekt: 0,5m

Möglichkeit des Betriebes mit einem Dimmer: nein

Wykrywanie ruchu: nein

Abstrahlrichtung: auf und ab

Länge [mm]: 100

Breite [mm]: 102

Höhe (mm): 151

Quecksilbergehalt der Lampe (mg): 0

Integrierte LED-Lichtquelle: ja

Anzahl der Module (LED-LEUCHTMITTEL): 2

TECHNISCHE DATEN:

Nennspannung [V]: 220-240 AC

Nennfrequenz [Hz]: 50

Maximale Leistung [W]: 7

Schutzklasse gegen elektrischen Schlag: I

Gehäusematerial: Aluminiumlegierung

Material der Schutzscheibe: Hartglas

Dioden Typ: LED COB

Lichtstrom [lm]: 340

Lichtstrom der Leuchte Φ_{use} [lm]: 360

Lichtstrom der Leuchte Φ_{use} [lm]: in Kugel (360°)

Farbtemperatur: weiß

Ähnliche Farbtemperatur [K]: 4000

Farbkonsistenz in MacAdam-Ellipsen: 6

Farbwiedergabeindex: 80

Lebensdauer [h]: 30000

Anzahl der Schalt-Zyklen: ≥ 20000

Abstrahlwinkel [°]: max 90

Lichtausbeute (lm/W): 49

Umgebungstemperaturbereich [°C]: -20÷35

Sensor Typ: PIR

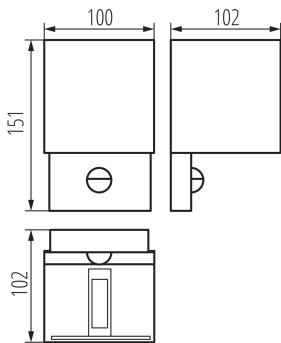
Anschlussart: Würfel mit Schrauben

Querschnittbereich der verwendeten Leitungen [mm²]: 1

Sensor-Schaltzeit (Sek.-Min.): 10-10

Wirkungswinkel des Sensors [°]: H120

WANDLEUCHTE



Einstellbare Restlicht-Beleuchtungsstärke, ab der der Sensor eine Bewegung erkennt [lx]: 0-1000

IP-Klasse (Schutzart): 54

Reichweite des Sensors [m]: max 6

Kształt: Quadratisch

LOGISTIKDATEN:

Maßeinheit: Stück

Verpackungsart: 20

Stückzahl in Zwischenverpackung: 1

Stückzahl in Großverpackung: 20

Netto-Einzelgewicht [g]: 686

Grammatur [g]: 783.5

Länge der Einzelverpackung [cm]: 10.5

Breite der Einzelverpackung [cm]: 10.5

Höhe der Einzelverpackung [cm]: 16

Kartongewicht [kg]: 15.67

Kartonbreite [cm]: 23

Kartonhöhe [cm]: 34

Kartonlänge [cm]: 55

Kartonvolumen [m³]: 0.04301

ZUSÄTZLICHE INFORMATIONEN:

- 5 Jahre Garantie gemäß den Bedingungen der Garantieerklärung, die auf der Website verfügbar ist
- Einstellung des Abstrahlwinkels

