

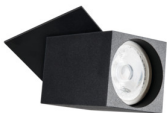
EINBAU-DOWNLIGHT

5905339293138

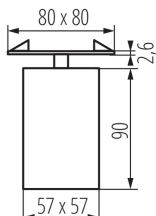


MO
DE
RN
design

DE
SI
GN
unique



Ø 70



Kanlux CHIRO GU10 ist eine völlig neue Kategorie dekorativer Beleuchtung. Diese Leuchte vom Typ SPOT kann dank der Halterung wie eine normale Spotleuchte in einer abgehängten Decke installiert werden. Das einzigartige Design und die Montage dieser Leuchte sind ihre größten Vorzüge.

ALLGEMEINE DATEN:

Farbe: schwarz

Notwendige Verwendung von selbstabschirmenden Lampen: ja

Einbauort: Deckeneinbau

Anwendungsbereich: innerhalb

Min.Installationsabstand zum beleuchteten Objekt: 0,5m

Darf nicht mit wärmeisolierendem Material abgedeckt werden.: ja

Montagebohrung [mm]: Ø70

TECHNISCHE DATEN:

Nennspannung [V]: 220-240 AC

Nennfrequenz [Hz]: 50

Maximale Leistung [W]: max 10

Schutzklasse gegen elektrischen Schlag: I

Leuchtmittel: PAR16

Leuchtmittel im Set enthalten: nein

Socket: GU10

Umgebungstemperaturbereich [°C]: 5÷25

Gehäusematerial: Aluminiumlegierung

Anschlussart: Würfel mit Schrauben

Querschnittbereich der verwendeten Leitungen [mm²]: 0,75-1,5

Leuchte verstellbar in horizontaler Ebene [°]: 340

Winklereinstellung der Leuchte: in einer Achse

Winklereinstellung der Leuchte [°]: 90

IP-Klasse (Schutzart): 20

LOGISTIKDATEN:

Verpackungsart: 20

Stückzahl in Zwischenverpackung: 1

Stückzahl in Großverpackung: 20

Stückzahl pro Palettschicht: 140

Netto-Einzelgewicht [g]: 400

Grammatur [g]: 497.5

Länge der Einzelverpackung [cm]: 10

Breite der Einzelverpackung [cm]: 8.5

Höhe der Einzelverpackung [cm]: 15

29313 CHIRO GU10 DTL-B

EINBAU-DOWNLIGHT



Kartongewicht [kg]: 9.95

Kartonbreite [cm]: 21

Kartонhöhe [cm]: 32.5

Kartonlänge [cm]: 44.5

Kartonvolumen [m³]: 0.030371