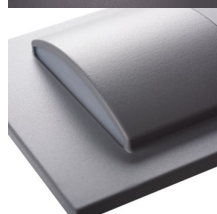
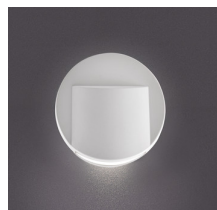


LED-Wandeinbauleuchte

5905339333230



Kanlux ERINUS ist eine einzigartige Serie von Premium-Treppenhausleuchten aus Kunststoff. Diese Leuchten zeichnen sich durch außergewöhnliche Leichtigkeit aus, aufgrund der Materialien aus denen sie gemacht wurden, und in der gleichzeitig großartigen Präzision und Liebe zum Detail. Kanlux ERINUS sind sehr dünn, daher verschmelzen sie sich mit der Wandlinie und machen es dadurch diskret zur Dekoration. Wir haben drei Farben zur Auswahl: Wählen Sie zwischen drei Farben (weiß, schwarz und grau) und zwei Lichtfarben (warmes und neutrales Licht). Zusätzlich stehen drei verschiedene Modelle zur Auswahl von Leuchten. Das Kanlux ERINUS L ist eine quadratische Leuchte, die in eine Richtung leuchten, das LL-Modell scheint in beide Richtungen und der Kanlux ERINUS O ist eine runde Leuchte, die in eine Richtung leuchtet.

ALLGEMEINE DATEN:

Unterputz-Wandmontage: ja

Farbe: weiß

Einbauort: Wandeinbau

Anwendungsbereich: innerhalb

Min.Installationsabstand zum beleuchteten Objekt: 0,1m

Möglichkeit des Betriebes mit einem Dimmer: nein

Breite [mm]: 16

Durchmesser [mm]: 75

Benötigter Durchmesser der Montagedose [mm]: 60

Einbauausschnitt [mm]: 60

Integrierte LED-Lichtquelle: ja

TECHNISCHE DATEN:

Nennspannung [V]: 12 DC

Maximale Leistung [W]: 0.8

Schutzklasse gegen elektrischen Schlag: III

Abdeckungsmaterial: Kunststoff

Dioden Typ: LED SMD

Lichtstrom [lm]: 15

Farbtemperatur: weiß

Ähnliche Farbtemperatur [K]: 4000

Farbkonsistenz in MacAdam-Ellipsen: ≤ 6

Farbwiedergabeindex: 80

Lebensdauer [h]: 30000

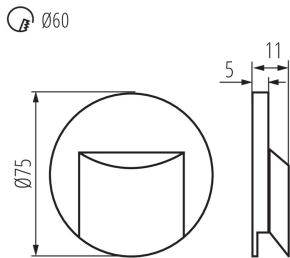
Anzahl der Schalt-Zyklen: ≥ 15000

Lichtausbeute (lm/W): 19

Umgebungstemperaturbereich [°C]: 5÷25

Gehäusematerial: Kunststoff

LED-Wandeinbauleuchte



Anschlussart: freie Leitungsenden

Aufwärmzeit der Lampe [s]: ≤1

Lampenzündzeit [s]: ≤0,5

IP-Klasse (Schutzart): 20

LOGISTIKDATEN:

Verpackungsart: 100

Stückzahl in Zwischenverpackung: 1

Stückzahl in Großverpackung: 100

Netto-Einzelgewicht [g]: 20

Grammatur [g]: 42.9

Länge der Einzelverpackung [cm]: 11

Breite der Einzelverpackung [cm]: 2.5

Höhe der Einzelverpackung [cm]: 16.5

Kartongewicht [kg]: 4.29

Kartonbreite [cm]: 23

Kartonhöhe [cm]: 35

Kartonlänge [cm]: 69.5

Kartonvolumen [m³]: 0.055948

