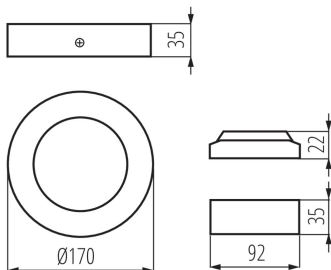
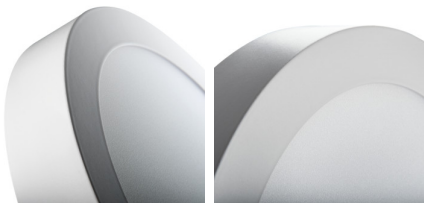
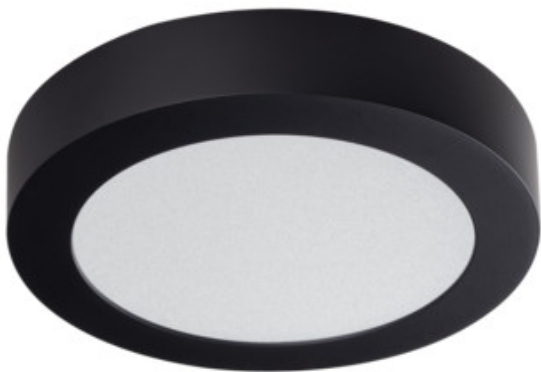


Downlight

5905339335326



Kanlux CARSA V2 LED ist eine runde Aufputzleuchte, die sich durch eine harmonische Kombination von LED-Technik mit einer attraktiven und modernen Optik auszeichnet. Sie zeichnet sich durch eine hohe Energieeffizienz bei gleichzeitig hervorragenden Beleuchtungsparametern aus. Kanlux CARSA V2 LED eignet sich ideal für die Beleuchtung von Wohn- und Büroräumen.

### ALLGEMEINE DATEN:

**Farbe:** schwarz

**Einbauort:** Deckenmontage

**Anwendungsbereich:** innerhalb

**Min.Installationsabstand zum beleuchteten Objekt:** 0,5m

**Möglichkeit des Betriebes mit einem Dimmer:** nein

**Darf nicht mit wärmeisolierendem Material abgedeckt werden.:** ja

**Höhe (mm):** 35

**Durchmesser [mm]:** 170

**Integrierte LED-Lichtquelle:** ja

### TECHNISCHE DATEN:

**Nennspannung [V]:** 220-240 AC

**Nennfrequenz [Hz]:** 50

**Maximale Leistung [W]:** 12

**Schutzklasse gegen elektrischen Schlag:** II

**Abdeckungsmaterial:** Kunststoff

**Dioden Typ:** LED SMD

**Lichtstrom [lm]:** 660

**Lichtstrom der Leuchte  $\Phi$ use [lm]:** 1400

**Lichtstrom der Leuchte  $\Phi$ use [lm]:** in Kugel (360°)

**Farbtemperatur:** weiß

**Ähnliche Farbtemperatur [K]:** 4000

**Farbkonsistenz in MacAdam-Ellipsen:**  $\leq 6$

**Farbwiedergabeindex:** 80

**Lebensdauer [h]:** 15000

**Anzahl der Schalt-Zyklen:**  $\geq 20000$

**Abstrahlwinkel [°]:** 110

**Lichtausbeute (lm/W):** 55

**Umgebungstemperaturbereich [°C]:** 5÷25

**Gehäusematerial:** Aluminiumlegierung

**Anschlussart:** freie Leitungsenden

**Leitungslänge [m]:** 0.05

**Leitungsdurchmesser [mm<sup>2</sup>]:** 0.75

**Aufwärmzeit der Lampe [s]:**  $\leq 1$

**Lampenzündzeit [s]:**  $\leq 0,5$

### Downlight



**IP-Klasse (Schutzart): 20**

#### LOGISTIKDATEN:

**Verpackungsart: 30**

**Stückzahl in Zwischenverpackung: 1**

**Stückzahl in Großverpackung: 30**

**Netto-Einzelgewicht [g]: 300**

**Grammatur [g]: 396.67**

**Länge der Einzelverpackung [cm]: 17.5**

**Breite der Einzelverpackung [cm]: 4.5**

**Höhe der Einzelverpackung [cm]: 17.5**

**Kartongewicht [kg]: 11.9001**

**Kartonbreite [cm]: 48**

**Kartonhöhe [cm]: 21**

**Kartonlänge [cm]: 55**

**Kartonvolumen [m<sup>3</sup>]: 0.05544**

KANLUX S.A. (kat 33532) CARSA V2LED 12W-NW-B / LDC (Polar)

Luminaire: KANLUX S.A. (kat 33532) CARSA V2LED 12W-NW-B  
Lamps: 1 x CARSA V2LED 12W-NW-B

