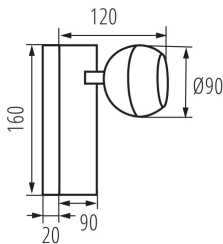


Wandleuchte

5905339336736



Kanlux GALOBA ist eine komplette Beleuchtungsserie mit Pendelleuchten (GALOBA C), Wandleuchten (GALOBA W) sowie Wand- und Deckenleuchten. Kanlux GALOBA C Hängelampen können erfolgreich als Insel- oder Tischbeleuchtung eingesetzt werden, Wand- und Deckenleuchten (von 1-er bis 4-er Leuchten) können in einem Wohnzimmer, einem Flur oder einem Schlafzimmer verwendet werden. Die Einrichtung wird durch Wandlampen mit einem Schalter im Sockel vervollständigt. Die gesamte Leuchtenserie Kanlux GALOBA hat einen abschraubbaren Lampenschirm, dank dem die Leuchtmittel schnell und bequem ausgetauscht werden können.

ALLGEMEINE DATEN:

Farbe: schwarz

Einbauort: Wandmontage

Anwendungsbereich: innerhalb

Min.Installationsabstand zum beleuchteten Objekt: 0,5m

Einschalter: ja

Länge [mm]: 140

Breite [mm]: 90

Höhe (mm): 160

TECHNISCHE DATEN:

Nennspannung [V]: 220-240 AC

Nennfrequenz [Hz]: 50

Maximale Leistung [W]: max 35

Schutzklasse gegen elektrischen Schlag: I

Leuchtmittel: PAR16

Leuchtmittel im Set enthalten: nein

Sockel: GU10

Umgebungstemperaturbereich [°C]: 5÷25

Gehäusematerial: Aluminiumlegierung

Anschlussart: Würfel mit Schrauben

Querschnittbereich der verwendeten Leitungen [mm²]:
0,75÷1,5

Leuchte verstellbar in horizontaler Ebene [°]: 335

Leuchte verstellbar in vertikaler Ebene [°]: 315

IP-Klasse (Schutzart): 20

Wandleuchte



LOGISTIKDATEN:

Verpackungsart: 20
Stückzahl in Zwischenverpackung: 1
Stückzahl in Großverpackung: 20
Netto-Einzelgewicht [g]: 384
Grammatur [g]: 500
Länge der Einzelverpackung [cm]: 20.5
Breite der Einzelverpackung [cm]: 9.5
Höhe der Einzelverpackung [cm]: 14.5
Kartongewicht [kg]: 10
Kartonbreite [cm]: 43.5
Kartonhöhe [cm]: 31.5
Kartonlänge [cm]: 50
Kartonvolumen [m³]: 0.068513

ZUSÄTZLICHE INFORMATIONEN:

- Maximale Höhe der Leuchtmittel 55mm