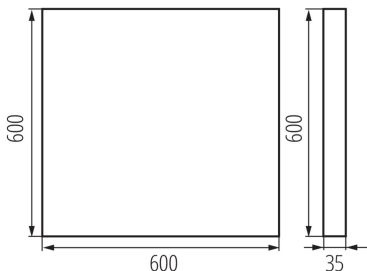
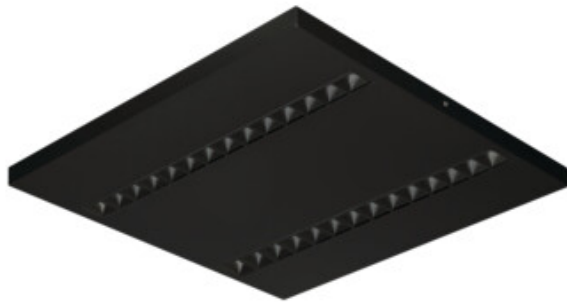


LED-Aufputz-Büroleuchte

5905339359506



### ALLGEMEINE DATEN:

**Farbe:** schwarz

**Einbauort:** Deckenmontage

**Anwendungsbereich:** innerhalb

**Min.Installationsabstand zum beleuchteten Objekt:** 0,5m

**Möglichkeit des Betriebes mit einem Dimmer:** nein

**Darf nicht mit wärmeisolierendem Material abgedeckt werden.:**  
ja

**Länge [mm]:** 600

**Breite [mm]:** 600

**Höhe (mm):** 35

**Integrierte LED-Lichtquelle:** ja

### TECHNISCHE DATEN:

**Nennspannung [V]:** 220-240 AC

**Nennfrequenz [Hz]:** 50

**Maximale Leistung [W]:** 49W

**Schutzklasse gegen elektrischen Schlag:** I

**Abdeckungsmaterial:** Kunststoff

**Dioden Typ:** LED SMD

**Lichtstrom der Leuchte [lm]:** 5600

**Farbtemperatur:** warmweiß

**Ähnliche Farbtemperatur [K]:** 3000

**Farbkonsistenz in MacAdam-Ellipsen:**  $\leq 3$

**Farbwiedergabeindex:** 80

**Lebensdauer [h]:** 50000

**Lampenlichtstromerhalt am Ende der Nennlebensdauer:**  
L90B10

**Anzahl der Schalt-Zyklen:**  $\geq 30000$

**Abstrahlwinkel [°]:** 50

**Umgebungstemperaturbereich [°C]:** 5÷25

**Schirmart:** raster

**Gehäusematerial:** Metall

**Anschlussart:** Selbstklemmender Würfel

**Querschnittbereich der verwendeten Leitungen [mm<sup>2</sup>]:** 1,5÷2,5

**Aufwärmzeit der Lampe [s]:**  $\leq 1$

**Lampenzündzeit [s]:**  $\leq 0,5$

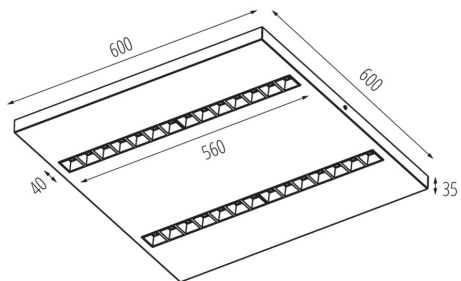
**Rodzaj soczewki [°]:** 50

**IP-Klasse (Schutzart):** 20

**UGR:**  $\leq 16$

### LOGISTIKDATEN:

**Maßeinheit:** Stück



**Verpackungsart: 1**

**Stückzahl in Zwischenverpackung: 1**

**Stückzahl in Großverpackung: 1**

**Netto-Einzelgewicht [g]: 4200**

#### ZUSÄTZLICHE INFORMATIONEN:

- 5 Jahre Garantie gemäß den Bedingungen der Garantierklärung, die auf der Website verfügbar ist

KANLUX S.A. (kat 35950) OS-H5D-WW-RST-B-N1 / Krzywa rozsyłu światła (biegunowo)

Oprawa: KANLUX S.A. (kat 35950) OS-H5D-WW-RST-B-N1  
Lampy: 4 x OS-H5D-WW-RST

