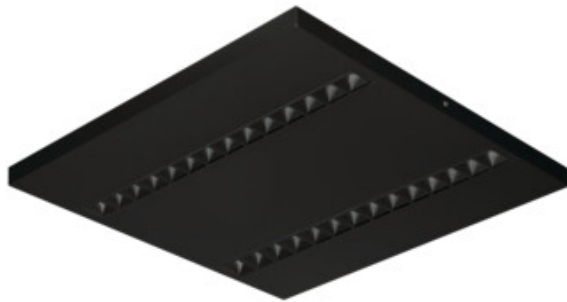


35958 OS-L5D-NW-RST-B-N1

LED-Aufputz-Büroleuchte

5905339359582



ALLGEMEINE DATEN:

Farbe: schwarz

Einbauort: Deckenmontage

Anwendungsbereich: innerhalb

Min.Installationsabstand zum beleuchteten Objekt: 0,5m

Möglichkeit des Betriebes mit einem Dimmer: nein

Darf nicht mit wärmeisolierendem Material abgedeckt werden.:

ja

Länge [mm]: 600

Breite [mm]: 600

Höhe (mm): 35

Integrierte LED-Lichtquelle: ja

Anzahl der Module (LED-LEUCHTMITTEL): 4

TECHNISCHE DATEN:

Nennspannung [V]: 220-240 AC

Nennfrequenz [Hz]: 50

Maximale Leistung [W]: 31

Schutzklasse gegen elektrischen Schlag: I

Abdeckungsmaterial: Kunststoff

Gehäusematerial: Metall

Dioden Typ: LED SMD

Lichtstrom der Leuchte [lm]: 3800

Lichtstrom der Leuchte Φ_{use} [lm]: 1196

Lichtstrom der Leuchte Φ_{use} [lm]: in Kugel (360°)

Farbtemperatur: weiß

Ähnliche Farbtemperatur [K]: 4000

Farbkonsistenz in MacAdam-Ellipsen: ≤ 3

Farbwiedergabeindex: 80

Lebensdauer [h]: 50000

Lampenlichtstromerhalt am Ende der Nennlebensdauer:

L90B10

Anzahl der Schalt-Zyklen: ≥ 30000

Abstrahlwinkel [°]: 50

Lichtausbeute (lm/W): 123

Umgebungstemperaturbereich [°C]: 5÷25

Schirmart: raster

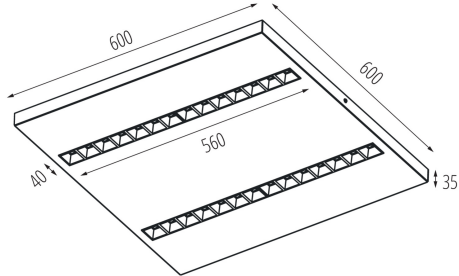
Anschlussart: Selbstklemmender Würfel

Querschnittbereich der verwendeten Leitungen [mm²]: 1,5÷2,5

Rodzaj soczewki [°]: 50

35958 OS-L5D-NW-RST-B-N1

LED-Aufputz-Büroleuchte



IP-Klasse (Schutzart): 20

UGR: ≤ 15

LOGISTIKDATEN:

Maßeinheit: Stück

Verpackungsart: 1

Stückzahl in Zwischenverpackung: 1

Stückzahl in Großverpackung: 1

Netto-Einzelgewicht [g]: 4200

Grammatur [g]: 4550

Kartongewicht [kg]: 4.55

ZUSÄTZLICHE INFORMATIONEN:

- 5 Jahre Garantie gemäß den Bedingungen der Garantieerklärung, die auf der Website verfügbar ist

KANLUX S.A. (kat 35958) OS-L5D-NW-RST-B-N1 / Krzywa rozsyłu światła (biegunowo)

Oprawa: KANLUX S.A. (kat 35958) OS-L5D-NW-RST-B-N1
Lampy: 4 x OS-L5D-NW-RST

