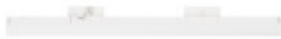


38396 LTL-E 15W-60-CCT-W

LED-Schienenleuchte

5905339383969



ALLGEMEINE DATEN:

Farbe: weiß

Einbauort: na szynę TEAR

Anwendungsbereich: innerhalb

Min.Installationsabstand zum beleuchteten Objekt: 0,5m

Möglichkeit des Betriebes mit einem Dimmer: nein

Länge [mm]: 600

Breite [mm]: 35

Höhe (mm): 65

Integrierte LED-Lichtquelle: ja

Anzahl der Module (LED-LEUCHTMITTEL): 1

TECHNISCHE DATEN:

Nennspannung [V]: 220-240 AC

Nennfrequenz [Hz]: 50

Maximale Leistung [W]: 15

Schutzklasse gegen elektrischen Schlag: II

Abdeckungsmaterial: PC

Gehäusematerial: PC

Dioden Typ: LED SMD

Lichtstrom [lm]: 1650(WW)/1800(NW)/1800(CW)

Lichtstrom der Leuchte Φ use [lm]: 1810

Farbtemperatur: warmweiß, weiß, kaltweiß

Ähnliche Farbtemperatur [K]: 3000/4000/6500

Farbkonsistenz in MacAdam-Ellipsen: 6

Farbwiedergabeindex: 80

Lebensdauer [h]: 50000

Anzahl der Schalt-Zyklen: ≥ 25000

Abstrahlwinkel [°]: X130/Y105

Umgebungstemperaturbereich [°C]: 5+25

IP-Klasse (Schutzart): 20

LOGISTIKDATEN:

Maßeinheit: Stück

Verpackungsart: 20

Stückzahl in Zwischenverpackung: 1

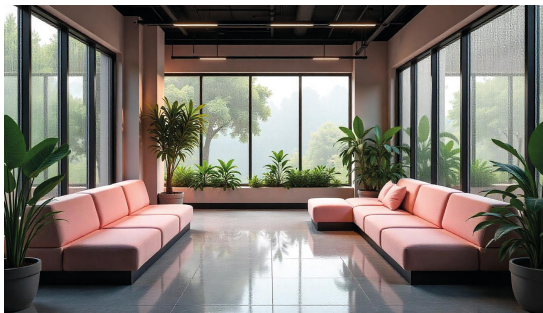
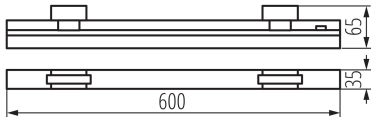
Stückzahl in Großverpackung: 20

Netto-Einzelgewicht [g]: 218

Grammatur [g]: 323

Brutto-Einzelgewicht [g]: 294

LED-Schienenleuchte



Länge der Einzelverpackung [cm]: 61

Breite der Einzelverpackung [cm]: 4

Höhe der Einzelverpackung [cm]: 7

Kartongewicht [kg]: 6.46

Kartonbreite [cm]: 22.5

Kartonhöhe [cm]: 30.5

Kartonlänge [cm]: 62.5

Kartonvolumen [m³]: 0.042891

ZUSÄTZLICHE INFORMATIONEN:

- 5 Jahre Garantie gemäß den Bedingungen der Garantieerklärung, die auf der Website verfügbar ist

