

38940 TP SLIM N 40W-NW

LED-Longfieldleuchte

5905339389404



ALLGEMEINE DATEN:

Farbe: weiß

Einbauort: Deckenmontage, Wandmontage

Anwendungsbereich: innen und außen

Min.Installationsabstand zum beleuchteten Objekt: 0,5m

Möglichkeit des Betriebes mit einem Dimmer: nein

Länge [mm]: 1240

Breite [mm]: 36.7

Höhe (mm): 47.7

Integrierte LED-Lichtquelle: ja

Anzahl der Module (LED-LEUCHTMITTEL): 1

TECHNISCHE DATEN:

Nennspannung [V]: 220-240 AC

Nennfrequenz [Hz]: 50

Maximale Leistung [W]: 40

Schutzklasse gegen elektrischen Schlag: II

Abdeckungsmaterial: Kunststoff

Gehäusematerial: Kunststoff

Dioden Typ: LED SMD

Lichtstrom [lm]: 4800

Lichtstrom der Leuchte Φ use [lm]: 5200

Lichtstrom der Leuchte Φ use [lm]: in Kugel (360°)

Farbtemperatur: weiß

Ähnliche Farbtemperatur [K]: 4000

Farbkonsistenz in MacAdam-Ellipsen: 6

Farbwiedergabeindex: 80

Lebensdauer [h]: 50000

Anzahl der Schalt-Zyklen: ≥ 25000

Abstrahlwinkel [°]: X145/Y110

Lichtausbeute (lm/W): 120

Umgebungstemperaturbereich [°C]: -20÷40

Schirmart: Opal

Anschlussart: Selbstklemmender Würfel

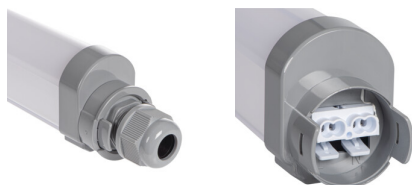
Querschnittbereich der verwendeten Leitungen [mm²]: 1-2,5

IP-Klasse (Schutzart): 65

LOGISTIKDATEN:

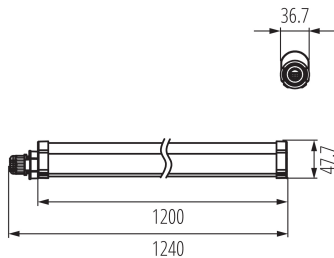
Maßeinheit: Stück

Verpackungsart: 9



38940 TP SLIM N 40W-NW

LED-Langfeldleuchte



Stückzahl in Zwischenverpackung : 1
Stückzahl in Großverpackung : 9
Netto-Einzelgewicht [g]: 380
Grammatur [g]: 490.89
Brutto-Einzelgewicht [g]: 432
Länge der Einzelverpackung [cm]: 124.5
Breite der Einzelverpackung [cm]: 5
Höhe der Einzelverpackung [cm]: 4
Kartongewicht [kg]: 4.41801
Kartonbreite [cm]: 19
Kartonhöhe [cm]: 13.5
Kartonlänge [cm]: 128
Kartonvolumen [m³]: 0.032832

ZUSÄTZLICHE INFORMATIONEN:

- 5 Jahre Garantie gemäß den Bedingungen der Garantieerklärung, die auf der Website verfügbar ist

