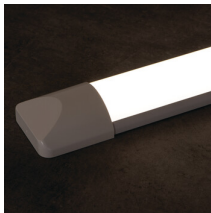
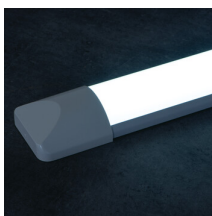


39500 NOBEN M36W-120-CCT

LED-Langfeldleuchte

5905339395009



Kanlux NOBEN ist eine Leuchtenserie, die mit Blick auf Vielseitigkeit und einfache Handhabung entwickelt wurde. Dank der Möglichkeit der Leistungsregulierung (in der 120-cm-Version: 24 W/30 W/36 W, in der 150-cm-Version: 26 W/34 W/42 W) und der Auswahl der Lichtfarbe (3000 K, 4000 K, 6500 K) kann eine Leuchte je nach den Anforderungen des Raums verschiedene Funktionen erfüllen. Die Lichtausbeute von bis zu 110 lm/W sorgt für eine effektive Beleuchtung, und die Schutzart IP54 ermöglicht den Einsatz auch in Räumen mit erhöhter Luftfeuchtigkeit. Die schlanke, flache Form und die Schnellkupplungen in der Anschlusskammer machen die Installation schnell und bequem. Eine Lebensdauer von 30.000 Stunden und 30.000 Ein-/Ausschaltzyklen garantieren einen zuverlässigen Betrieb, und die 3-jährige Herstellergarantie sorgt für Sicherheit bei langfristiger Nutzung.

ALLGEMEINE DATEN:

Farbe: weiß

Einbauort: Wandmontage, Deckenmontage

Anwendungsbereich: innen und außen

Min.Installationsabstand zum beleuchteten Objekt: 0,5m

Möglichkeit des Betriebes mit einem Dimmer: nein

Länge [mm]: 1200

Breite [mm]: 62

Höhe (mm): 27

Quecksilbergehalt: nein

Integrierte LED-Lichtquelle: ja

Anzahl der Module (LED-LEUCHTMITTEL): 1

TECHNISCHE DATEN:

Nennspannung [V]: 220-240 AC

Nennfrequenz [Hz]: 50

Maximale Leistung [W]: 24 / 30 / 36

Schutzklasse gegen elektrischen Schlag: II

Abdeckungsmaterial: PC

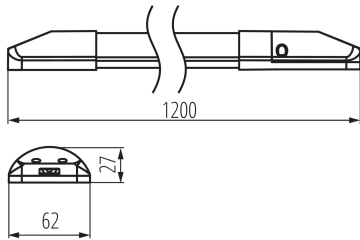
Gehäusematerial: PC

Dioden Typ: LED SMD

Lichtstrom [lm]: max 2970 (NW) / max 3400 (NW) / max 4030 (NW)

39500 NOBEN M36W-120-CCT

LED-Langfeldleuchte



Lichtstrom der Leuchte Φ_{use} [lm]: 4550
Lichtstrom der Leuchte Φ_{use} [lm]: in Kugel (360°)
Farbtemperatur: warmweiß, weiß, kaltweiß
Ähnliche Farbtemperatur [K]: 3000/4000/6500
Farbkonsistenz in MacAdam-Ellipsen: 6
Farbwiedergabeindex: 80
Sockel (Leuchtmittel): -
Lebensdauer [h]: 30000
Anzahl der Schalt-Zyklen: ≥ 30000
Abstrahlwinkel [°]: 120
Umgebungstemperaturbereich [°C]: -20÷35
Anschlussart: Selbstklemmender Würfel
Querschnittbereich der verwendeten Leitungen [mm²]: 0,5÷1,5
IP-Klasse (Schutzart): 54
Ksztalt: rechteckig

LOGISTIKDATEN:

Maßeinheit: Stück
Verpackungsart: 25
Stückzahl in Zwischenverpackung: 1
Stückzahl in Großverpackung: 25
Netto-Einzelgewicht [g]: 276
Grammatur [g]: 348
Brutto-Einzelgewicht [g]: 310
Länge der Einzelverpackung [cm]: 121.5
Breite der Einzelverpackung [cm]: 7
Höhe der Einzelverpackung [cm]: 3
Kartongewicht [kg]: 8.7
Kartonbreite [cm]: 35.5
Kartonhöhe [cm]: 18
Kartonlänge [cm]: 122
Kartonvolumen [m³]: 0.077958

ZUSÄTZLICHE INFORMATIONEN:

- 3 Jahre Garantie gemäß den Bedingungen der Garantieerklärung, die auf der Website verfügbar ist